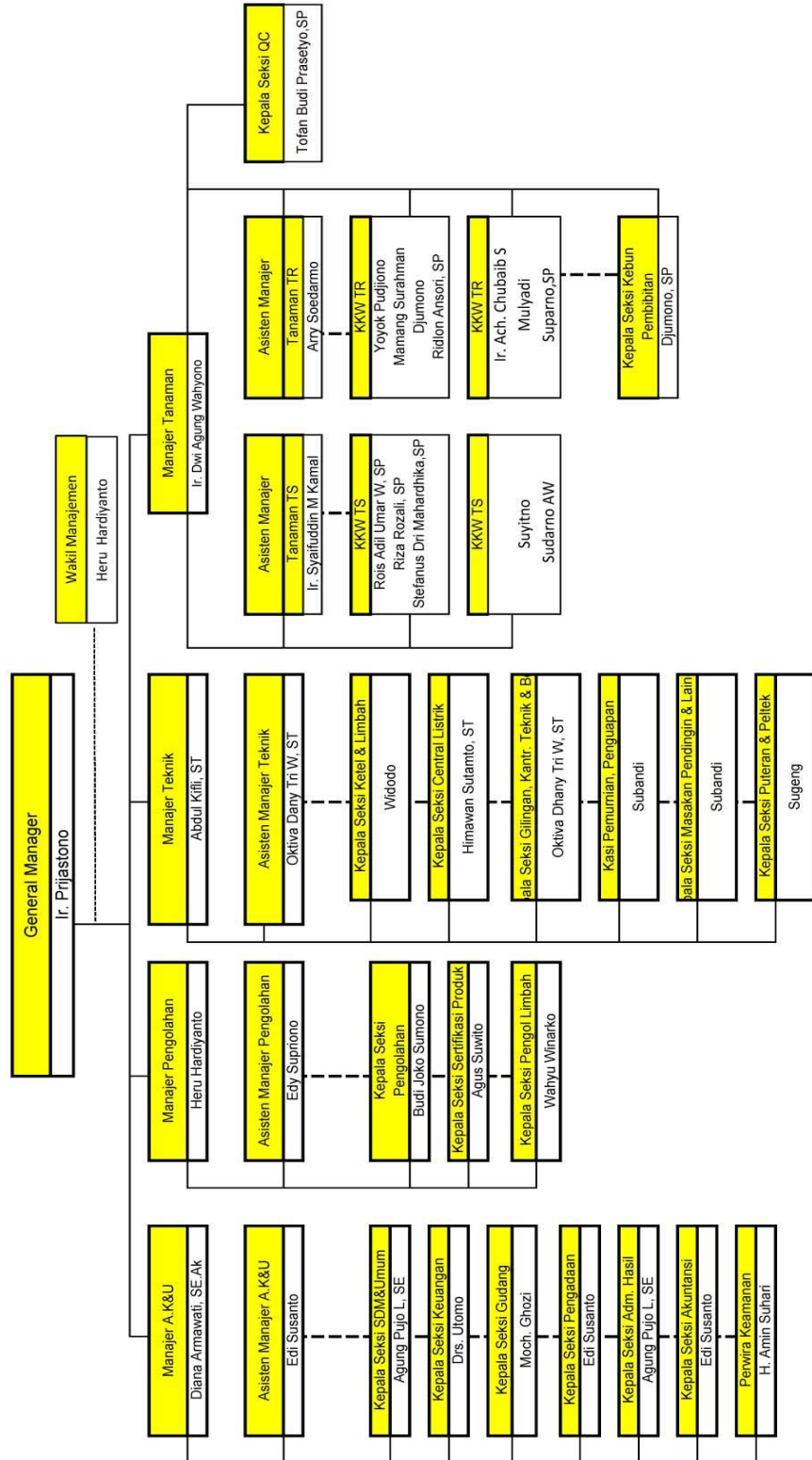


**STRUKTUR ORGANISASI  
Unit Usaha Pagotan**



**KUESIONER**

**PENGARUH KARAKTERISTIK INFORMASI SISTEM  
AKUNTANSI MANAJEMEN TERHADAP KINERJA  
MANAJERIAL DENGAN KETIDAKPASTIAN LINGKUNGAN  
SEBAGAI VARIABEL MODERATING**



Disusun oleh:

Nurul Fauziah

Fakultas Ekonomi

Universitas Muhammadiyah Ponorogo

2015

## LEMBAR KUESIONER

Yth. Bapak/Ibu karyawan PG. Pagotan,

Dengan hormat,

Saya adalah mahasiswa Program Strata Satu (S1), Fakultas Ekonomi Jurusan Akuntansi Universitas Muhammadiyah Ponorogo, yang saat ini tengah mengadakan penelitian dalam rangka menyusun tugas akhir berupa skripsi yang berjudul “Pengaruh Karakteristik Informasi Sistem Akuntansi Manajemen Terhadap Kinerja Manajerial Dengan Ketidakpastian Lingkungan Sebagai Variabel Moderating”.

Nama : Nurul Fauziah

NIM : 11440317

Dalam penyusunan skripsi ini, besar harapan saya kepada Bapak/Ibu/Saudara/i berkenan meluangkan waktunya sejenak untuk mengisi kuesioner yang dilampirkan bersama surat ini. Hasil kuesioner ini merupakan bagian dari proses pengumpulan data untuk keperluan tugas akhir/skripsi.

Peneliti memohon maaf apabila ada yang tidak berkenan dengan hadirnya kuesioner ini. Atas kerjasama dan kesediaan Bapak/Ibu/Saudara/i, peneliti mengucapkan terima kasih.

Peneliti,

Nurul Fauziah

**A. Data Responden****Tanggal:**

1. Nama :
2. Jenis Kelamin : a. Laki-laki  
b. Perempuan
3. Pendidikan : a. SLTA  
b. D1-D3  
c. S1  
d. Pasca Sarjana
4. Jabatan :
5. Lama bekerja : a. < 1 tahun  
b. > 1 tahun
6. Usia : a. 31-40 tahun  
b. 41-50 tahun  
c. > 50 tahun

## B. Petunjuk Pengisian Kuesioner

Mohon untuk memberi tanda silang (X) pada pilihan jawaban yang disediakan sesuai dengan kondisi Anda yang sebenarnya demi kebenaran data.

Berikut ini adalah ketentuan dari jawaban dan besarnya skor yang diberikan. Setiap pertanyaan membutuhkan satu jawaban saja.

Keterangan :

- |                              |     |
|------------------------------|-----|
| 1. Sangat tidak setuju (STS) | = 1 |
| 2. Tidak Setuju (TS)         | = 2 |
| 3. Kurang Setuju (KS)        | = 3 |
| 4. Netral (N)                | = 4 |
| 5. Agak Setuju (AS)          | = 5 |
| 6. Setuju (S)                | = 6 |
| 7. Sangat Setuju (SS)        | = 7 |

### C. Daftar Pertanyaan

#### 1. Karakteristik informasi sistem akuntansi manajemen

Sejauh mana hal–hal dibawah ini digunakan dalam perusahaan Bapak/Ibu								
	Broad Scope	Skor						
1	Informasi pada PG Pagotan berkaitan dengan perencanaan dimasa datang	1	2	3	4	5	6	7
2	Terdapat Informasi tentang kemungkinan munculnya kejadian atau peristiwa dimasa datang							
2	Terdapat Informasi non–ekonomi seperti kepuasan konsumen, sikap karyawan, sikap pemerintah daerah, dan lembaga konsumen, ancaman kompetitif, dll	1	2	3	4	5	6	7
3	Terdapat Informasi tentang faktor eksternal, seperti: kondisi ekonomi, pertumbuhan pelanggan, perkembangan teknologi, dll	1	2	3	4	5	6	7
4	Terdapat Informasi non–keuangan yang berkaitan dengan produksi, seperti tingkat produksi, tingkat complain atas pelayanan pelanggan, efisiensi mesin, ketidakhadiran karyawan perusahaan, dll.	1	2	3	4	5	6	7
5	Terdapat Informasi non–keuangan yang berkaitan dengan pasar, seperti ukuran/luas pasar . pangsa pasar.	1	2	3	4	5	6	7
6	Terdapat Informasi yang berkaitan dengan dampak yang ditimbulkan oleh keputusan perusahaan terhadap kinerja departemen non finansial seperti pangsa	1	2	3	4	5	6	7

	pasar, pertumbuhan dsb.							
	<b>Timeliness</b>							
7	Informasi yang anda butuhkan tersedia ketika diminta	1	2	3	4	5	6	7
8	Informasi yang diberikan kepada anda secara otomatis melalui system jika atau segera diproses setelah selesai	1	2	3	4	5	6	7
9	Laporan sering disediakan secara sistematis dan teratur. Contoh: laporan harian, laporan mingguan. Jika jarang diberikan tanda angka 1	1	2	3	4	5	6	7
10	Tidak terdapat penundaan waktu antara kejadian yang terjadi dengan penyampaian informasi yang relevan kepada saya	1	2	3	4	5	6	7
	<b>Aggregation</b>							
11	Informasi disediakan pada bagian fungsional yang berlainan bagi Pabrik Gula Pagotan	1	2	3	4	5	6	7
12	Terdapat Informasi tentang kejadian pada periode tertentu (misal: rangkuman informasi perbulan / kwartal / tahunan dll)	1	2	3	4	5	6	7
13	Terdapat Informasi yang menunjukkan pengaruh kejadian pada fungsi yang berbeda (misal: pemasaran dikaitkan dengan tugas tertentu )	1	2	3	4	5	6	7
14	Informasi disajikan dalam bentuk yang memungkinkan perusahaan melakukan	1	2	3	4	5	6	7

	analisa sensitivitas							
15	Informasi disajikan dalam bentuk yang sesuai dengan kepentingan perusahaan (seperti analisa aliran kas, analisa kenaikan laba, dan analisa kebijakan kredit )	1	2	3	4	5	6	7
	<b>Integration</b>							
16	Terdapat Informasi dampak kegiatan bagian lain dalam perusahaan terhadap peningkatan laporan seperti profil, biaya dan pajak	1	2	3	4	5	6	7
17	Terdapat nformasi tentang dampak keputusan perusahaan pada seluruh bagian dan pengaruh keputusan pihak lain pada wilayah tanggung jawab perusahaan	1	2	3	4	5	6	7
18	Terdapat Informasi tentang target yang realistis bagi Kegiatan perusahaan	1	2	3	4	5	6	7

## 2. Kinerja Manajerial

<b>Perencanaan</b>		<b>Skor</b>						
1	Telah menentukan tujuan, kebijakan dan tindakan / pelaksanaan, penjadwalan kerja, penganggaran, merancang prosedur, pemograman	1	2	3	4	5	6	7
	<b>Investigasi</b>							
2	Telah mengumpulkan dan menyiapkan Informasi untuk catatan, laporan dan rekening; mengukur hasil;	1	2	3	4	5	6	7



	menentukan persediaan, analisa pekerjaan							
<b>Pengkoordinasian</b>								
3	Selalu tukar – menukar informasi dengan orang di bagian organisasi yang lain untuk mengaitkan dan menyesuaikan program; memberitahu departemen lain, hubungan dengan manajer yang lain.	1	2	3	4	5	6	7
<b>Evaluasi</b>								
4	Selalu menilai dan mengukur proposal kinerja yang diamati atau dilaporkan; penilaian pegawai, penilaian laporan keuangan; pemeriksaan produk.	1	2	3	4	5	6	7
<b>Pengawasan</b>								
5	Selalu mengarahkan, memimpin dan Mengembangkan bawahan Anda; membimbing, melatih dan menjelaskan peraturan kerja pada bawahan; member tugas pekerjaan dan menangani keluhan.	1	2	3	4	5	6	7
<b>Pemilihan staff</b>								
6	Mempertahankan angkatan kerja di Bagian Anda; merekrut, Mewawancarai dan memilih pegawai baru; menempatkan, mempromosikan dan memutasi pegawai.	1	2	3	4	5	6	7
<b>Negosiasi</b>								
7	Sering melakukan pembelian, penjualan	1	2	3	4	5	6	7

	atau Melakukan kontrak untuk barang dan jasa, menghubungi pemasok, tawar-menawar dengan wakil penjualan, tawar-menawar secara kelompok.							
<b>Perwakilan</b>								
8	Sering menghadiri pertemuan, pertemuan dengan perusahaan lain, pertemuan bisnis, pidato untuk acara-acara kemasyarakatan, pendekatan kemasyarakatan, mempromosikan Tujuan umum organisasi anda.	1	2	3	4	5	6	7
<b>Kinerja</b>								
9	Kinerja secara menyeluruh	1	2	3	4	5	6	7

### 3. Ketidakpastian lingkungan

1. Persaingan jabatan dalam instansi merupakan hal yang wajar dalam rangkaian meningkatkan kualitas Sumber Daya Manusia.

1	2	3	4	5	6	7
---	---	---	---	---	---	---

2. Persaingan perusahaan mengenai harga jasa dan produk merupakan kebijakan perusahaan.

1	2	3	4	5	6	7
---	---	---	---	---	---	---

3. Banyak jenis produk atau jasa yang dipasarkan dalam perusahaan selama lima tahun terakhir.

1	2	3	4	5	6	7
---	---	---	---	---	---	---

4. Stabilitas ekonomi perusahaan selama lima tahun terakhir ini sangat buruk di lingkungan perusahaan.

1	2	3	4	5	6	7
---	---	---	---	---	---	---

5. Penggunaan teknologi di lingkungan perusahaan menunjukkan perkembangan cukup pesat .

1	2	3	4	5	6	7
---	---	---	---	---	---	---

6. Dengan mengklasifikasikan kegiatan-kegiatan rutin selama 5 tahun terakhir ini membuat arah perusahaan menjadi lebih terprediksi dengan baik.

1	2	3	4	5	6	7
---	---	---	---	---	---	---

7. Dengan merespon selera para pelanggan selama 5 tahun terakhir ini, akan membuat target perusahaan jauh lebih mudah terprediksi.

1	2	3	4	5	6	7
---	---	---	---	---	---	---

8. Kendala Hukum, sosial, Politik, dan Lingkungan perusahaan yang telah berkembang dengan pesat dapat diantisipasi oleh pihak perusahaan.

1	2	3	4	5	6	7
---	---	---	---	---	---	---

9. Perusahaan sering mengadakan, menerima, mengikuti pertemuan-pertemuan yang bersifat dinas maupun keilmuan ( seminar, workshop, kinerja, dll ) selama 5 tahun terakhir ini.

1	2	3	4	5	6	7
---	---	---	---	---	---	---

10. Perusahaan mudah mendapatkan bahan baku selama 5 tahun terakhir ini.

1	2	3	4	5	6	7
---	---	---	---	---	---	---

### Tabulasi Data Responden

No	Jenis Kelamin	Pendidikan	Jabatan	Lama Bekerja	Usia
1	Laki-laki	pasca sarjana	General manager	> 1 tahun	> 51 tahun
2	Laki-laki	pasca sarjana	Wakil manajemen	> 1 tahun	> 51 tahun
3	Laki-laki	S1	Manajer	> 1 tahun	> 51 tahun
4	Laki-laki	S1	Manajer	> 1 tahun	> 51 tahun
5	Laki-laki	S1	Manajer	> 1 tahun	> 51 tahun
6	Laki-laki	S1	Manajer	> 1 tahun	> 51 tahun
7	Laki-laki	S1	Asist. Manajer	> 1 tahun	> 51 tahun
8	Laki-laki	S1	Asist. Manajer	> 1 tahun	> 51 tahun
9	Laki-laki	S1	Asist. Manajer	> 1 tahun	> 51 tahun
10	Laki-laki	S1	Asist. Manajer	> 1 tahun	> 51 tahun
11	Perempuan	S1	Asist. Manajer	> 1 tahun	41-50 tahun
12	Laki-laki	S1	Kasie	> 1 tahun	41-50 tahun
13	Laki-laki	S1	Kasie	> 1 tahun	41-50 tahun
14	Laki-laki	S1	Kasie	> 1 tahun	41-50 tahun
15	Laki-laki	S1	Kasie	> 1 tahun	41-50 tahun
16	Laki-laki	S1	Kasie	> 1 tahun	> 51 tahun
17	Laki-laki	S1	Kasie	< 1 tahun	> 51 tahun
18	Laki-laki	S1	Kasie	> 1 tahun	> 51 tahun
19	Laki-laki	S1	Kasie	> 1 tahun	> 51 tahun
20	Laki-laki	S1	Kasie	> 1 tahun	> 51 tahun
21	Laki-laki	S1	Kasie	> 1 tahun	> 51 tahun
22	Laki-laki	S1	Kasie	> 1 tahun	> 51 tahun
23	Laki-laki	D1-D3	Kasie	> 1 tahun	> 51 tahun
24	Laki-laki	D1-D3	Kasie	> 1 tahun	> 51 tahun
25	Laki-laki	D1-D3	Kasie	> 1 tahun	> 51 tahun
26	Laki-laki	D1-D3	Kasie	> 1 tahun	> 51 tahun
27	Laki-laki	D1-D3	Kasie	> 1 tahun	> 51 tahun
28	Laki-laki	D1-D3	Kasie	> 1 tahun	> 51 tahun
29	Laki-laki	D1-D3	KKW TR	> 1 tahun	> 51 tahun
30	Laki-laki	D1-D3	KKW TR	> 1 tahun	> 51 tahun
31	Laki-laki	D1-D3	KKW TR	> 1 tahun	41-50 tahun
32	Laki-laki	D1-D3	KKW TR	> 1 tahun	41-50 tahun
33	Laki-laki	D1-D3	KKW TR	> 1 tahun	41-50 tahun
34	Laki-laki	D1-D3	KKW TR	> 1 tahun	41-50 tahun
35	Laki-laki	D1-D3	KKW TR	> 1 tahun	41-50 tahun
36	Laki-laki	D1-D3	KKW TS	> 1 tahun	41-50 tahun

37	Laki-laki	D1-D3	KKW TS	> 1 tahun	41-50 tahun
38	Laki-laki	D1-D3	KKW TS	> 1 tahun	41-50 tahun
39	Laki-laki	SLTA	KKW TS	> 1 tahun	41-50 tahun
40	Laki-laki	SLTA	KKW TS	> 1 tahun	41-50 tahun

### Tabulasi Data Variabel

No	Informasi <i>Broadscope</i> Sistem Akuntansi Manajemen (X1)							Skor	Informasi <i>Timeliness</i> Sistem Akuntansi (X2)				Skor
	1	2	3	4	5	6	7		1	2	3	4	
1	5	5	6	7	7	7	4	41	6	4	7	6	23
2	6	6	6	6	6	6	6	42	6	6	6	6	24
3	7	7	7	7	7	7	7	49	7	7	7	7	28
4	5	5	5	5	5	5	5	35	5	5	5	5	20
5	4	4	4	4	4	4	4	28	4	4	4	4	16
6	7	7	7	7	7	7	7	49	7	7	7	7	28
7	6	6	6	6	6	6	6	42	6	6	6	6	24
8	4	4	4	4	4	4	4	28	5	5	5	5	20
9	5	6	4	7	5	6	4	37	7	6	5	4	22
10	4	7	5	6	4	7	6	39	7	6	7	6	26
11	5	4	6	5	7	5	6	38	6	4	7	6	23
12	5	6	5	6	5	6	5	38	6	5	6	5	22
13	6	7	6	7	6	7	6	45	7	6	7	6	26
14	5	6	5	6	5	6	5	38	6	5	6	5	22
15	4	7	4	7	4	7	4	37	7	4	7	4	22
16	5	7	5	7	5	7	5	41	7	5	7	5	24
17	5	6	5	6	5	6	5	38	6	5	6	5	22
18	5	6	5	6	5	6	5	38	6	5	6	5	22
19	4	7	4	7	4	7	4	37	7	4	7	4	22
20	5	5	5	5	5	5	5	35	6	6	6	6	24
21	4	4	5	6	5	4	7	35	6	5	5	7	23
22	5	7	7	5	4	6	4	38	6	4	5	6	21
23	4	5	4	5	4	5	4	31	5	4	5	4	18
24	5	5	6	6	7	7	7	43	4	4	5	6	19
25	5	5	7	5	7	5	7	41	5	7	5	7	24
26	5	6	5	6	5	6	5	38	4	5	4	5	18
27	6	7	6	7	6	7	6	45	6	7	6	7	26
28	5	6	5	6	5	6	7	40	6	5	6	5	22
29	6	5	5	7	4	6	6	39	5	7	6	6	24
30	6	6	4	7	7	5	5	40	4	4	5	7	20

31	5	4	7	6	4	5	7	38	5	5	7	4	21
32	5	4	7	6	4	5	7	38	5	5	7	4	21
33	7	5	4	5	5	6	7	39	5	5	7	4	21
34	7	5	7	6	4	4	7	40	6	6	5	5	22
35	6	7	7	5	7	6	6	44	5	5	7	4	21
36	4	7	6	6	5	4	7	39	6	6	5	4	21
37	5	4	7	6	6	4	7	39	5	7	6	7	25
38	7	5	6	4	5	6	6	39	5	5	7	6	23
39	7	7	4	5	4	6	5	38	4	4	6	5	19
40	6	4	5	7	6	5	7	40	6	5	6	4	21
41	5	6	7	6	4	6	4	38	5	7	4	6	22
No	Informasi <i>Aggregation</i> Sistem Akuntansi Manajemen (X3)					Skor	Informasi <i>Integration</i> Sistem Akuntansi Manajemen (X4)					Skor	
	1	2	3	4	5		1	2	3				
1	5	6	6	6	6	29	6	6	6	18			
2	6	6	6	6	6	30	6	6	6	18			
3	7	7	7	7	7	35	7	7	7	21			
4	5	5	5	5	5	25	5	5	5	15			
5	4	4	4	4	4	20	4	4	4	12			
6	7	7	7	7	7	35	7	7	7	21			
7	6	6	6	6	6	30	6	6	6	18			
8	5	5	6	6	6	28	6	6	6	18			
9	5	6	6	5	4	26	5	6	7	18			
10	7	6	5	7	4	29	6	5	7	18			
11	6	6	6	6	6	30	6	6	6	18			
12	6	5	5	6	5	27	6	5	6	17			
13	7	6	6	7	6	32	7	6	7	20			
14	6	5	5	6	5	27	6	5	6	17			
15	7	4	4	7	4	26	7	4	7	18			
16	7	5	5	6	5	28	6	5	7	18			
17	6	5	5	6	5	27	6	5	6	17			
18	6	5	6	5	6	28	5	6	5	16			
19	7	4	4	7	4	26	7	4	7	18			
20	6	6	4	6	5	27	5	6	6	17			
21	4	4	5	5	7	25	7	4	6	17			
22	4	7	5	7	7	30	5	4	6	15			
23	5	4	6	7	6	28	7	6	7	20			
24	5	7	5	6	5	28	6	5	6	17			
25	5	7	5	6	5	28	6	5	6	17			
26	4	5	5	6	5	25	6	5	6	17			
27	6	7	6	7	6	32	7	6	7	20			

28	6	5	5	6	5	27	6	5	6	17	
29	4	5	5	7	6	27	4	5	5	14	
30	6	6	6	6	5	29	7	4	5	16	
31	7	5	5	4	6	27	7	7	5	19	
32	6	5	5	4	6	26	7	7	5	19	
33	6	6	6	6	4	28	7	5	6	18	
34	7	4	5	5	7	28	4	5	7	16	
35	5	5	6	5	5	26	7	6	4	17	
36	7	7	5	5	4	28	7	6	6	19	
37	5	5	4	4	7	25	7	6	5	18	
38	4	4	6	6	4	24	5	6	7	18	
39	7	7	6	7	7	34	5	5	4	14	
40	7	6	5	4	7	29	6	6	4	16	
41	5	6	4	4	5	24	6	6	5	17	
<b>No</b>	<b>Ketidakpastian Lingkungan (X5)</b>										<b>Skor</b>
	1	2	3	4	5	6	7	8	9	10	
1	6	6	6	6	6	6	6	6	6	6	60
2	6	6	6	6	6	6	6	6	6	6	60
3	7	7	7	7	7	7	7	7	7	7	70
4	5	5	5	5	5	5	5	5	5	5	50
5	4	4	4	4	4	4	4	4	4	4	40
6	7	7	7	7	7	7	7	7	7	7	70
7	6	6	6	6	6	6	6	6	6	6	60
8	7	7	7	7	7	7	7	7	7	7	70
9	6	5	4	5	6	7	6	5	4	7	55
10	7	6	5	4	6	6	7	5	6	6	58
11	7	7	6	7	6	7	7	6	7	6	66
12	5	6	5	6	5	6	5	6	5	6	55
13	6	7	6	7	6	7	6	7	6	7	65
14	5	6	5	6	5	6	5	6	5	6	55
15	4	7	4	7	4	7	4	7	4	7	55
16	5	7	5	7	5	7	5	7	5	7	60
17	5	6	5	6	5	6	5	6	5	6	55
18	6	5	6	5	6	5	6	5	6	5	55
19	4	7	4	7	4	7	4	7	4	7	55
20	6	6	6	6	6	5	5	5	5	5	55
21	5	7	4	6	6	6	6	5	7	7	59
22	6	5	7	4	5	4	7	6	4	5	53
23	5	6	5	6	5	6	5	6	5	6	55
24	4	5	6	7	6	5	4	5	6	7	55







## Hasil Uji Validitas

### Correlations

		Informasi pada PG Pagotan berkaitan dengan perencanaan dimasa dating	Terdapat Informasi tentang kemungkinan munculnya kejadian atau peristiwa dimasa datang	Terdapat Informasi non-ekonomi seperti kepuasan konsumen, sikap karyawan, sikap pemerintah daerah, dan lembaga konsumen, ancaman kompetitif, dll	Terdapat Informasi tentang faktor eksternal, seperti: kondisi ekonomi, pertumbuhan pelanggan, perkembangan teknologi, dll	Terdapat Informasi non-keuangan yang berkaitan dengan produksi, seperti tingkat produksi, tingkat complain atas pelayanan pelanggan, efisiensi mesin, ketidakhadiran karyawan perusahaan, dll.	Terdapat Informasi non-keuangan yang berkaitan dengan pasar, seperti ukuran/luas pasar . pangsa pasar.	Terdapat Informasi yang berkaitan dengan dampak yang ditimbulkan oleh keputusan perusahaan terhadap kinerja departemen non finansial seperti pangsa pasar, pertumbuhan dsb.	X1
Informasi pada PG Pagotan berkaitan dengan perencanaan dimasa dating	Pearson Correlation Sig. (2-tailed) N	1 .293 40	.170 .293 40	.333* .036 40	.113 .488 40	.361* .022 40	.244 .130 40	.416** .008 40	.637** .000 40
Terdapat Informasi tentang kemungkinan munculnya kejadian atau peristiwa dimasa dating	Pearson Correlation Sig. (2-tailed) N	.170 .293 40	1 .293 40	-.015 .928 40	.398* .011 40	.072 .657 40	.681** .000 40	-.191 .237 40	.508** .001 40
Terdapat Informasi non-ekonomi seperti kepuasan	Pearson Correlation Sig. (2-tailed)	.333* .036	-.015 .928	1	.061 .710	.418** .007	-.001 .994	.598** .000	.601** .000

konsumen, sikap karyawan, sikap pemerintah daerah, dan lembaga konsumen, ancaman kompetitif, dll									
		40	40	40	40	40	40	40	40
Terdapat Informasi tentang faktor eksternal, seperti: kondisi ekonomi, pertumbuhan pelanggan, perkembangan teknologi, dll	Pearson Correlation	.113	.398*	.061	1	.247	.502**	.123	.571**
	Sig. (2-tailed)	.488	.011	.710		.124	.001	.449	.000
	N	40	40	40	40	40	40	40	40
Terdapat Informasi non-keuangan yang berkaitan dengan produksi, seperti tingkat produksi, tingkat complain atas pelayanan pelanggan, efisiensi mesin, ketidakhadiran karyawan perusahaan, dll.	Pearson Correlation	.361*	.072	.418**	.247	1	.224	.351*	.660**
	Sig. (2-tailed)	.022	.657	.007	.124		.165	.026	.000
	N	40	40	40	40	40	40	40	40
Terdapat Informasi non-keuangan yang berkaitan dengan pasar, seperti ukuran/luas pasar . pangsa pasar.	Pearson Correlation	.244	.681**	-.001	.502**	.224	1	-.146	.592**
	Sig. (2-tailed)	.130	.000	.994	.001	.165		.369	.000
	N	40	40	40	40	40	40	40	40
Terdapat Informasi yang berkaitan dengan dampak	Pearson Correlation	.416**	-.191	.598**	.123	.351*	-.146	1	.541**
	Sig. (2-tailed)	.008	.237	.000	.449	.026	.369		.000

yang ditimbulkan oleh keputusan perusahaan terhadap kinerja departemen non finansial seperti pangsa pasar, pertumbuhan dsb.	N									
		40	40	40	40	40	40	40	40	40
X1	Pearson Correlation	.637**	.508**	.601**	.571**	.660**	.592**	.541**		1
	Sig. (2-tailed)	.000	.001	.000	.000	.000	.000	.000		
	N	40	40	40	40	40	40	40		40

\*. Correlation is significant at the 0.05 level (2-tailed).

\*\* Correlation is significant at the 0.01 level (2-tailed).

#### Correlations

			Informasi yang diberikan kepada anda secara otomatis melalui system jika atau segera diproses setelah selesai	Laporan sering disediakan secara sistematis dan teratur. Contoh: laporan harian, laporan mingguan. Jika jarang diberikan tanda angka 1	Tidak terdapat penundaan waktu antara kejadian yang terjadi dengan penyampaian informasi yang relevan kepada saya	X2
Informasi yang anda butuhkan tersedia ketika diminta	Pearson Correlation	1	.304	.492**	.064	.687**
	Sig. (2-tailed)		.057	.001	.693	.000
	N	40	40	40	40	40

Informasi yang diberikan kepada anda secara otomatis melalui system jika atau segera diproses setelah selesai	Pearson Correlation	.304	1	.090	.462**	.726**
	Sig. (2-tailed)	.057		.581	.003	.000
	N	40	40	40	40	40
Laporan sering disediakan secara sistematis dan teratur. Contoh: laporan harian, laporan mingguan. Jika jarang diberikan tanda angka 1	Pearson Correlation	.492**	.090	1	.009	.576**
	Sig. (2-tailed)	.001	.581		.956	.000
	N	40	40	40	40	40
Tidak terdapat penundaan waktu antara kejadian yang terjadi dengan penyampaian informasi yang relevan kepada saya	Pearson Correlation	.064	.462**	.009	1	.624**
	Sig. (2-tailed)	.693	.003	.956		.000
	N	40	40	40	40	40
X2	Pearson Correlation	.687**	.726**	.576**	.624**	1
	Sig. (2-tailed)	.000	.000	.000	.000	
	N	40	40	40	40	40

\*\* . Correlation is significant at the 0.01 level (2-tailed).

## Correlations

		Informasi disediakan pada bagian fungsional yang berlainan bagi Pabrik Gula Pagotan	Terdapat Informasi tentang kejadian pada periode tertentu (misal: rangkuman informasi perbulan / kwartal / tahunan dll)	Terdapat Informasi yang menunjukkan pengaruh kejadian pada fungsi yang berbeda (misal: pemasaran dikaitkan dengan tugas tertentu )	Informasi disajikan dalam bentuk yang memungkinkan perusahaan melakukan analisa sensitivitas	Informasi disajikan dalam bentuk yang sesuai dengan kepentingan perusahaan (seperti analisa aliran kas, analisa kenaikan laba, dan analisa kebijakan kredit )	X3
Informasi disediakan pada bagian fungsional yang berlainan bagi Pabrik Gula Pagotan	Pearson Correlation Sig. (2-tailed) N	1 .229 40	.229 1 40	.100 .428** 40	.141 .286 40	.059 .220 40	.536** .719** 40
Terdapat Informasi tentang kejadian pada periode tertentu (misal: rangkuman informasi perbulan / kwartal / tahunan dll)	Pearson Correlation Sig. (2-tailed) N	.229 .155 40	1 1 40	.428** .006 40	.286 .074 40	.220 .173 40	.719** .000 40
Terdapat Informasi yang menunjukkan pengaruh kejadian pada fungsi yang berbeda (misal: pemasaran dikaitkan dengan tugas tertentu )	Pearson Correlation Sig. (2-tailed) N	.100 .539 40	.428** .006 40	1 1 40	.311 .051 40	.321 .043 40	.669** .000 40
Informasi disajikan dalam bentuk yang memungkinkan perusahaan	Pearson Correlation Sig. (2-tailed)	.141 .384	.286 .074	.311 .051	1 1	-.025 .877	.560** .000

melakukan analisa sensitivitas	N	40	40	40	40	40	40
Informasi disajikan dalam bentuk yang sesuai dengan kepentingan perusahaan (seperti analisa aliran kas, analisa kenaikan laba, dan analisa kebijakan kredit )	Pearson Correlation	.059	.220	.321*	-.025	1	.532**
	Sig. (2-tailed)	.718	.173	.043	.877		.000
	N	40	40	40	40	40	40
X3	Pearson Correlation	.536**	.719**	.669**	.560**	.532**	1
	Sig. (2-tailed)	.000	.000	.000	.000	.000	.000
	N	40	40	40	40	40	40

\*\* . Correlation is significant at the 0.01 level (2-tailed).

\* . Correlation is significant at the 0.05 level (2-tailed).

**Correlations**

	Terdapat Informasi dampak kegiatan bagian lain dalam perusahaan terhadap peningkatan laporan seperti profil, biaya dan pajak	Terdapat nformasi tentang dampak keputusan perusahaan pada seluruh bagian dan pengaruh keputusan pihak lain pada wilayah tanggung jawab perusahaan	Terdapat Informasi tentang target yang realistis bagi Kegiatan perusahaan	X4
--	--	--	---	----

Terdapat Informasi dampak kegiatan bagian lain dalam perusahaan terhadap peningkatan laporan seperti profil, biaya dan pajak	Pearson Correlation	1	.254	.208	.735**
	Sig. (2-tailed)		.113	.197	.000
	N	40	40	40	40
Terdapat nformasi tentang dampak keputusan perusahaan pada seluruh bagian dan pengaruh keputusan pihak lain pada wilayah tanggung jawab perusahaan	Pearson Correlation	.254	1	.042	.627**
	Sig. (2-tailed)	.113		.798	.000
	N	40	40	40	40
Terdapat Informasi tentang target yang realistis bagi Kegiatan perusahaan	Pearson Correlation	.208	.042	1	.639**
	Sig. (2-tailed)	.197	.798		.000
	N	40	40	40	40
X4	Pearson Correlation	.735**	.627**	.639**	1
	Sig. (2-tailed)	.000	.000	.000	
	N	40	40	40	40

\*\* . Correlation is significant at the 0.01 level (2-tailed).



## Correlations

		Persaingan jabatan dalam instansi merupakan hal yang wajar dalam rangkaian meningkatkan kualitas Sumber Daya Manusia.	Persaingan perusahaan mengenai harga jasa dan produk merupakan kebijakan perusahaan.	Banyak jenis produk atau jasa yang dipasarkan dalam perusahaan selama lima tahun terakhir.	Stabilitas ekonomi perusahaan selama lima tahun terakhir ini sangat buruk di lingkungan perusahaan.	Penggunaan teknologi di lingkungan perusahaan menunjukkan perkembangan cukup pesat .	Dengan mengklasifikasikan kegiatan–kegiatan rutin selama 5 tahun terakhir ini membuat arah perusahaan menjadi lebih terprediksi dengan baik.	Dengan merespon selera para pelanggan selama 5 tahun terakhir ini, akan membuat target perusahaan jauh lebih mudah terprediksi.	Kendala Hukum, sosial, Politik, dan Lingkungan perusahaan yang telah berkembang dengan pesat dapat diantisipasi oleh pihak perusahaan.	Perusahaan sering mengadakan, menerima, mengikuti pertemuan– pertemuan yang bersifat dinas maupun keilmuan ( seminar, workshop, kinerja, dll ) selama 5 tahun terakhir ini.	Perusahaan mudah mendapatkan bahan baku selama 5 tahun terakhir ini.	X5
Persaingan jabatan dalam instansi merupakan hal yang wajar dalam rangkaian meningkatkan kualitas Sumber Daya Manusia.	Pearson Correlation Sig. (2-tailed) N	1	.101 .534	.372* .018	-.077 .637	.411** .008	.210 .193	.706** .000	.109 .501	.451** .003	.011 .946	.567** .000
		40	40	40	40	40	40	40	40	40	40	40
Persaingan perusahaan	Pearson Correlation	.101	1	-.111	.570**	.228	.430**	.152	.639**	.342*	.528**	.663**

mengenai harga jasa dan produk merupakan kebijakan perusahaan.	Sig. (2-tailed) N	.534		.493	.000	.158	.006	.348	.000	.031	.000	.000
		40	40	40	40	40	40	40	40	40	40	40
Banyak jenis produk atau jasa yang dipasarkan dalam perusahaan selama lima tahun terakhir.	Pearson Correlation Sig. (2-tailed) N	.372*	-.111	1	.123	.303	.238	.302	.107	.277	-.060	.465**
		.018	.493		.450	.058	.139	.058	.513	.083	.713	.002
		40	40	40	40	40	40	40	40	40	40	40
Stabilitas ekonomi perusahaan selama lima tahun terakhir ini sangat buruk di lingkungan perusahaan.	Pearson Correlation Sig. (2-tailed) N	-.077	.570**	.123	1	.084	.574**	-.056	.540**	.100	.548**	.606**
		.637	.000	.450		.606	.000	.733	.000	.540	.000	.000
		40	40	40	40	40	40	40	40	40	40	40
Penggunaan teknologi di	Pearson Correlation	.411**	.228	.303	.084	1	.024	.419**	.169	.399*	.129	.545**

lingkungan perusahaan menunjukkan perkembangan cukup pesat .	Sig. (2-tailed) N	.008	.158	.058	.606	.884	.007	.296	.011	.426	.000	
Dengan mengklasifikasi kegiatan-kegiatan rutin selama 5 tahun terakhir ini membuat arah perusahaan menjadi lebih terprediksi dengan baik.	Pearson Correlation Sig. (2-tailed) N	.210	.430**	.238	.574**	.024	1	.037	.619**	.120	.482**	.655**
Dengan merespon selera para pelanggan	Pearson Correlation Sig. (2-tailed) N	.706**	.152	.302	-.056	.419**	.037	1	.035	.351*	-.019	.505**
		.193	.006	.139	.000	.884	.822	.000	.460	.002	.000	
		40	40	40	40	40	40	40	40	40	40	40
		.000	.348	.058	.733	.007	.822	.828	.026	.909	.001	

selama 5 tahun terakhir ini, akan membuat target perusahaan jauh lebih mudah terprediksi.	N												
		40	40	40	40	40	40	40	40	40	40	40	40
Kendala Hukum, sosial, Politik, dan Lingkungan perusahaan yang telah berkembang dengan pesat dapat diantisipasi oleh pihak perusahaan.	Pearson Correlation	.109	.639**	.107	.540**	.169	.619**	.035	1	.027	.340*	.617**	
	Sig. (2-tailed)	.501	.000	.513	.000	.296	.000	.828		.870	.032	.000	
	N	40	40	40	40	40	40	40	40	40	40	40	
Perusahaan sering mengadakan, menerima,	Pearson Correlation	.451**	.342*	.277	.100	.399*	.120	.351*	.027	1	.163	.568**	
	Sig. (2-tailed)	.003	.031	.083	.540	.011	.460	.026	.870		.316	.000	



\*. Correlation is significant at the 0.05 level (2-tailed).

\*\* Correlation is significant at the 0.01 level (2-tailed).

**Correlations**

	Telah menentukan tujuan, kebijakan dan tindakan / pelaksanaan, penjadwalan kerja, penganggaran, merancang prosedur, pemograman	Telah mengumpulkan dan menyiapkan Informasi untuk catatan, laporan dan rekening; mengukur hasil; menentukan persediaan, analisa pekerjaan	Selalu tukar – menukar informasi dengan orang di bagian organisasi yang lain untuk mengaitkan dan menyesuaikan program; memberitahu departemen lain, hubungan dengan manajer yang lain.	Selalu menilai dan mengukur proposal kinerja yang diamati atau dilaporkan; penilaian pegawai, penilaian laporan keuangan; pemeriksaan produk.	Selalu mengarahkan, memimpin dan Mengembangkan bawahan Anda; membimbing, melatih dan menjelaskan peraturan kerja pada bawahan; member tugas pekerjaan dan menangani keluhan.	Mempertahankan angkatan kerja di Bagian Anda; merekrut, Mewawancarai dan memilih pegawai baru; menempatkan, mempromosikan dan memutasi pegawai.	Sering melakukan pembelian, penjualan atau melakukan kontrak untuk barang, menghubungi pemasok, tawar-menawar dengan wakil penjualan, tawar-menawar secara kelompok	Sering menghadiri pertemuan, pertemuan dengan perusahaan lain, pertemuan bisnis, pidato untuk acara-acara kemasyarakatan , pendekatan kemasyarakat, mempromosikan Tujuan umum organisasi anda.	Kinerja secara menyeluruh	Y	
Telah menentukan tujuan, kebijakan	Pearson Correlation	1	.663**	.684**	.535**	.821**	.729**	.524**	.703**	.352*	.872**

dan tindakan / pelaksanaan, penjadwalan kerja, penganggaran, merancang prosedur, pemograman	Sig. (2-tailed) N		.000	.000	.000	.000	.000	.001	.000	.026	.000
		40	40	40	40	40	40	40	40	40	40
Telah mengumpulkan dan menyiapkan Informasi untuk catatan, laporan dan rekening; mengukur hasil; menentukan persediaan, analisa pekerjaan	Pearson Correlation Sig. (2-tailed) N	.663**	1	.506**	.537**	.548**	.551**	.465**	.814**	.461**	.797**
		.000		.001	.000	.000	.000	.003	.000	.003	.000
		40	40	40	40	40	40	40	40	40	40
Selalu tukar – menukar informasi dengan orang di bagian organisasi	Pearson Correlation Sig. (2-tailed)	.684**	.506**	1	.562**	.554**	.810**	.657**	.546**	.272	.809**
		.000	.001		.000	.000	.000	.000	.000	.089	.000

yang lain untuk mengaitkan dan menyesuaikan program; memberitahu departemen lain, hubungan dengan manajer yang lain.	N											
		40	40	40	40	40	40	40	40	40	40	40
Selalu menilai dan mengukur proposal kinerja yang diamati atau dilaporkan; penilaian pegawai, penilaian laporan keuangan; pemeriksaan produk.	Pearson Correlation Sig. (2-tailed) N	.535** .000 40	.537** .000 40	.562** .000 40	1 .000 40	.687** .000 40	.710** .000 40	.318 .046 40	.452** .003 40	.444** .004 40	.731** .000 40	
Selalu mengarahkan, memimpin dan Mengembangkan	Pearson Correlation Sig. (2-tailed)	.821** .000	.548** .000	.554** .000	.687** .000	1 .000	.652** .000	.450** .004	.593** .000	.483** .002	.825** .000	



bawahan Anda; membimbing, melatih dan menjelaskan peraturan kerja pada bawahan; member tugas pekerjaan dan menangani keluhan.	N											
		40	40	40	40	40	40	40	40	40	40	40
Mempertahankan angkatan kerja di Bagian Anda; merekrut, Mewawancarai dan memilih pegawai baru; menempatkan, mempromosikan dan memutasi pegawai.	Pearson Correlation Sig. (2-tailed) N	.729**	.551**	.810**	.710**	.652**	1	.479**	.493**	.430**	.830**	
		.000	.000	.000	.000	.000		.002	.001	.006	.000	
		40	40	40	40	40	40	40	40	40	40	
Sering melakukan pembelian, penjualan atau melakukan kontrak	Pearson Correlation Sig. (2-tailed)	.524**	.465**	.657**	.318*	.450**	.479**	1	.503**	.536**	.718**	
		.001	.003	.000	.046	.004	.002		.001	.000	.000	



Y	Pearson Correlation	.872**	.797**	.809**	.731**	.825**	.830**	.718**	.797**	.596**	1
	Sig. (2-tailed)	.000	.000	.000	.000	.000	.000	.000	.000	.000	
	N	40	40	40	40	40	40	40	40	40	40

\*\* . Correlation is significant at the 0.01 level (2-tailed).

\* . Correlation is significant at the 0.05 level (2-tailed).

### Hasil Uji Reliabilitas

RELIABILITY

/VARIABLES=X1.1 X1.2 X1.3 X1.4 X1.5 X1.6 X1.7 X1  
/SCALE('ALL VARIABLES') ALL

/MODEL=ALPHA.

#### Case Processing Summary

		N	%
Cases	Valid	40	100.0
	Excluded <sup>a</sup>	0	.0
	Total	40	100.0

a. Listwise deletion based on all variables in the procedure.

#### Reliability Statistics

Cronbach's Alpha	N of Items
.738	8

RELIABILITY

/VARIABLES=X2.1 X2.2 X2.3 X2.4 X2  
/SCALE('ALL VARIABLES') ALL

/MODEL=ALPHA.

#### Case Processing Summary

		N	%
Cases	Valid	40	100.0
	Excluded <sup>a</sup>	0	.0
	Total	40	100.0

a. Listwise deletion based on all variables in the procedure.

#### Reliability Statistics

Cronbach's Alpha	N of Items
.754	5

```
RELIABILITY
/VARIABLES=X3.1 X3.2 X3.3 X3.4 X3.5 X3
/SCALE('ALL VARIABLES') ALL

/MODEL=ALPHA.
```

**Case Processing Summary**

		N	%
Cases	Valid	40	100.0
	Excluded <sup>a</sup>	0	.0
	Total	40	100.0

a. Listwise deletion based on all variables in the procedure.

Reliability Statistics

Cronbach's Alpha	N of Items
.731	6

```
RELIABILITY
/VARIABLES=X4.1 X4.2 X4.3 X4
/SCALE('ALL VARIABLES') ALL

/MODEL=ALPHA.
```

**Case Processing Summary**

		N	%
Cases	Valid	40	100.0
	Excluded <sup>a</sup>	0	.0
	Total	40	100.0

a. Listwise deletion based on all variables in the procedure.

Reliability Statistics

Cronbach's Alpha	N of Items
.751	4

```
RELIABILITY
/VARIABLES=X5.1 X5.2 X5.3 X5.4 X5.5 X5.6 X5.7 X5.8 X5.9 X5.10 X5
/SCALE('ALL VARIABLES') ALL

/MODEL=ALPHA.
```

**Case Processing Summary**

		N	%
Cases	Valid	40	100.0
	Excluded <sup>a</sup>	0	.0
	Total	40	100.0

**Case Processing Summary**

		N	%
Cases	Valid	40	100.0
	Excluded <sup>a</sup>	0	.0
	Total	40	100.0

a. Listwise deletion based on all variables in the procedure.

**Reliability Statistics**

Cronbach's Alpha	N of Items
.740	11

**RELIABILITY**

```

/VARIABLES=Y.1 Y.2 Y.3 Y.4 Y.5 Y.6 Y.7 Y.8 Y.9 Y
/SCALE('ALL VARIABLES') ALL

/MODEL=ALPHA.
    
```

**Case Processing Summary**

		N	%
Cases	Valid	40	100.0
	Excluded <sup>a</sup>	0	.0
	Total	40	100.0

a. Listwise deletion based on all variables in the procedure.

**Reliability Statistics**

Cronbach's Alpha	N of Items
.782	10

**Distribusi Frekuensi Data Responden**

**Statistics**

Jenis kelamin

N	Valid	40
	Missing	0

**Jenis kelamin**

		Frequency	Percent	Valid Percent	Cumulative Percent
Valid	Laki-laki	39	97.5	97.5	97.5

Perempuan	1	2.5	2.5	100.0
Total	40	100.0	100.0	

**Statistics**

Pendidikan

N	Valid	40
	Missing	0

**Pendidikan**

	Frequency	Percent	Valid Percent	Cumulative Percent
Valid D1-D3	25	62.5	62.5	62.5
Pasca sarjana	3	7.5	7.5	70.0
S1	12	30.0	30.0	100.0
Total	40	100.0	100.0	

**Statistics**

Jabatan

N	Valid	40
	Missing	0

**Jabatan**

	Frequency	Percent	Valid Percent	Cumulative Percent
Valid Asist. Manajer	5	12.5	12.5	12.5
General manager	1	2.5	2.5	15.0
Kasie	17	42.5	42.5	57.5
KKW TR	7	17.5	17.5	75.0
KKW TS	5	12.5	12.5	87.5
Manajer	4	10.0	10.0	97.5
Wakil manajemen	1	2.5	2.5	100.0
Total	40	100.0	100.0	

**Statistics**

Lama bekerja

N	Valid	40
	Missing	0

**Lama bekerja**

	Frequency	Percent	Valid Percent	Cumulative Percent
--	-----------	---------	---------------	--------------------

Valid	< 1 tahun	1	2.5	2.5	2.5
	> 1 tahun	39	97.5	97.5	100.0
	Total	40	100.0	100.0	

**Statistics**

Usia

N	Valid	40
	Missing	0

**Usia**

		Frequency	Percent	Valid Percent	Cumulative Percent
Valid	> 51 tahun	25	62.5	62.5	62.5
	31-40 tahun	2	5.0	5.0	67.5
	41-50 tahun	13	32.5	32.5	100.0
	Total	40	100.0	100.0	





**Informasi pada PG Pagotan berkaitan dengan perencanaan dimasa datang**

	Frequency	Percent	Valid Percent	Cumulative Percent
Valid Netral	8	20.0	20.0	20.0
Agak setuju	18	45.0	45.0	65.0
Setuju	8	20.0	20.0	85.0
Sangat setuju	6	15.0	15.0	100.0
Total	40	100.0	100.0	

**Terdapat Informasi tentang kemungkinan munculnya kejadian atau peristiwa dimasa datang**

	Frequency	Percent	Valid Percent	Cumulative Percent
Valid Netral	8	20.0	20.0	20.0
Agak setuju	10	25.0	25.0	45.0
Setuju	10	25.0	25.0	70.0
Sangat setuju	12	30.0	30.0	100.0
Total	40	100.0	100.0	

**Terdapat Informasi non-ekonomi seperti kepuasan konsumen, sikap karyawan, sikap pemerintah daerah, dan lembaga konsumen, ancaman kompetitif, dll**

	Frequency	Percent	Valid Percent	Cumulative Percent
Valid Netral	9	22.5	22.5	22.5
Agak setuju	13	32.5	32.5	55.0
Setuju	9	22.5	22.5	77.5
Sangat setuju	9	22.5	22.5	100.0
Total	40	100.0	100.0	

**Terdapat Informasi tentang faktor eksternal, seperti: kondisi ekonomi, pertumbuhan pelanggan, perkembangan teknologi, dll**

	Frequency	Percent	Valid Percent	Cumulative Percent
Valid Netral	3	7.5	7.5	7.5
Agak setuju	9	22.5	22.5	30.0
Setuju	16	40.0	40.0	70.0
Sangat setuju	12	30.0	30.0	100.0
Total	40	100.0	100.0	

**Terdapat Informasi non-keuangan yang berkaitan dengan produksi, seperti tingkat produksi, tingkat complain atas pelayanan pelanggan, efisiensi mesin, ketidakhadiran karyawan perusahaan, dll.**

	Frequency	Percent	Valid Percent	Cumulative Percent
Valid Netral	12	30.0	30.0	30.0
Agak setuju	14	35.0	35.0	65.0
Setuju	6	15.0	15.0	80.0
Sangat setuju	8	20.0	20.0	100.0
Total	40	100.0	100.0	

**Terdapat Informasi non-keuangan yang berkaitan dengan pasar, seperti ukuran/luas pasar . pangsa pasar.**

	Frequency	Percent	Valid Percent	Cumulative Percent
Valid Netral	6	15.0	15.0	15.0
Agak setuju	9	22.5	22.5	37.5
Setuju	15	37.5	37.5	75.0
Sangat setuju	10	25.0	25.0	100.0
Total	40	100.0	100.0	

**Terdapat Informasi yang berkaitan dengan dampak yang ditimbulkan oleh keputusan perusahaan terhadap kinerja departemen non finansial seperti pangsa pasar, pertumbuhan dsb.**

	Frequency	Percent	Valid Percent	Cumulative Percent
Valid Netral	8	20.0	20.0	20.0
Agak setuju	10	25.0	25.0	45.0
Setuju	9	22.5	22.5	67.5
Sangat setuju	13	32.5	32.5	100.0
Total	40	100.0	100.0	

**X1**

	Frequency	Percent	Valid Percent	Cumulative Percent
Valid 28	2	5.0	5.0	5.0
31	1	2.5	2.5	7.5
35	3	7.5	7.5	15.0
37	3	7.5	7.5	22.5

38	10	25.0	25.0	47.5
39	6	15.0	15.0	62.5
40	4	10.0	10.0	72.5
41	3	7.5	7.5	80.0
42	2	5.0	5.0	85.0
43	1	2.5	2.5	87.5
44	1	2.5	2.5	90.0
45	2	5.0	5.0	95.0
49	2	5.0	5.0	100.0
Total	40	100.0	100.0	

**Statistics**

			Laporan sering disediakan secara sistematis dan teratur. Contoh: laporan harian, laporan mingguan. Jika jarang diberikan tanda angka 1	Tidak terdapat penundaan waktu antara kejadian yang terjadi dengan penyampaian informasi yang relevan kepada saya	X2
N	Valid	40	40	40	40
	Missing	0	0	0	0

**Informasi yang anda butuhkan tersedia ketika diminta**

		Frequency	Percent	Valid Percent	Cumulative Percent
Valid	Netral	5	12.5	12.5	12.5
	Agak setuju	11	27.5	27.5	40.0
	Setuju	16	40.0	40.0	80.0
	Sangat setuju	8	20.0	20.0	100.0
	Total	40	100.0	100.0	

**Informasi yang diberikan kepada anda secara otomatis melalui system ifa atau segera diproses setelah selesai**

		Frequency	Percent	Valid Percent	Cumulative Percent
Valid	Netral	10	25.0	25.0	25.0

Agak setuju	16	40.0	40.0	65.0
Setuju	8	20.0	20.0	85.0
Sangat setuju	6	15.0	15.0	100.0
Total	40	100.0	100.0	

Laporan sering disediakan secara sistematis dan teratur. Contoh: laporan harian, laporan mingguan. Jika jarang diberikan tanda angka 1

	Frequency	Percent	Valid Percent	Cumulative Percent
Valid Netral	2	5.0	5.0	5.0
Agak setuju	11	27.5	27.5	32.5
Setuju	13	32.5	32.5	65.0
Sangat setuju	14	35.0	35.0	100.0
Total	40	100.0	100.0	

Tidak terdapat penundaan waktu antara kejadian yang terjadi dengan penyampaian informasi yang relevan kepada saya

	Frequency	Percent	Valid Percent	Cumulative Percent
Valid Netral	11	27.5	27.5	27.5
Agak setuju	11	27.5	27.5	55.0
Setuju	11	27.5	27.5	82.5
Sangat setuju	7	17.5	17.5	100.0
Total	40	100.0	100.0	

X2

	Frequency	Percent	Valid Percent	Cumulative Percent
Valid 16	1	2.5	2.5	2.5
18	2	5.0	5.0	7.5
19	2	5.0	5.0	12.5
20	3	7.5	7.5	20.0
21	7	17.5	17.5	37.5
22	9	22.5	22.5	60.0
23	4	10.0	10.0	70.0
24	6	15.0	15.0	85.0
25	1	2.5	2.5	87.5
26	3	7.5	7.5	95.0

28	2	5.0	5.0	100.0
Total	40	100.0	100.0	

**Statistics**

	Informasi disediakan pada bagian fungsional yang berlainan bagi Pabrik Gula Pagotan	Terdapat Informasi tentang kejadian pada periode tertentu (misal: rangkuman informasi perbulan / kuartal / tahunan dll)	Terdapat Informasi yang menunjukkan pengaruh kejadian pada fungsi yang berbeda (misal: pemasaran dikaitkan dengan tugas tertentu )	Informasi disajikan dalam bentuk yang memungkinkan perusahaan melakukan analisa sensitivitas	Informasi disajikan dalam bentuk yang sesuai dengan kepentingan perusahaan (seperti analisa aliran kas, analisa kenaikan laba, dan analisa kebijakan kredit )	X3
N Valid	40	40	40	40	40	40
Missing	0	0	0	0	0	0

**Informasi disediakan pada bagian fungsional yang berlainan bagi Pabrik Gula Pagotan**

	Frequency	Percent	Valid Percent	Cumulative Percent
Valid Netral	6	15.0	15.0	15.0
Agak setuju	9	22.5	22.5	37.5
Setuju	13	32.5	32.5	70.0
Sangat setuju	12	30.0	30.0	100.0
Total	40	100.0	100.0	

**Terdapat Informasi tentang kejadian pada periode tertentu (misal: rangkuman informasi perbulan / kuartal / tahunan dll)**

	Frequency	Percent	Valid Percent	Cumulative Percent
Valid Netral	7	17.5	17.5	17.5
Agak setuju	14	35.0	35.0	52.5
Setuju	11	27.5	27.5	80.0
Sangat setuju	8	20.0	20.0	100.0
Total	40	100.0	100.0	

**Terdapat Informasi yang menunjukkan pengaruh kejadian pada fungsi yang berbeda (misal: pemasaran dikaitkan dengan tugas tertentu )**

	Frequency	Percent	Valid Percent	Cumulative Percent
Valid Netral	5	12.5	12.5	12.5
Agak setuju	18	45.0	45.0	57.5
Setuju	15	37.5	37.5	95.0
Sangat setuju	2	5.0	5.0	100.0
Total	40	100.0	100.0	

**Informasi disajikan dalam bentuk yang memungkinkan perusahaan melakukan analisa sensitivitas**

	Frequency	Percent	Valid Percent	Cumulative Percent
Valid Netral	5	12.5	12.5	12.5
Agak setuju	7	17.5	17.5	30.0
Setuju	17	42.5	42.5	72.5
Sangat setuju	11	27.5	27.5	100.0
Total	40	100.0	100.0	

**Informasi disajikan dalam bentuk yang sesuai dengan kepentingan perusahaan (seperti analisa aliran kas, analisa kenaikan laba, dan analisa kebijakan kredit )**

	Frequency	Percent	Valid Percent	Cumulative Percent
Valid Netral	8	20.0	20.0	20.0
Agak setuju	12	30.0	30.0	50.0
Setuju	12	30.0	30.0	80.0
Sangat setuju	8	20.0	20.0	100.0
Total	40	100.0	100.0	

**X3**

	Frequency	Percent	Valid Percent	Cumulative Percent
Valid 20	1	2.5	2.5	2.5
24	1	2.5	2.5	5.0
25	4	10.0	10.0	15.0
26	5	12.5	12.5	27.5
27	7	17.5	17.5	45.0
28	9	22.5	22.5	67.5

29	4	10.0	10.0	77.5
30	4	10.0	10.0	87.5
32	2	5.0	5.0	92.5
34	1	2.5	2.5	95.0
35	2	5.0	5.0	100.0
Total	40	100.0	100.0	

**Statistics**

		Terdapat informasi tentang dampak kegiatan bagian lain dalam perusahaan terhadap peningkatan laporan seperti profil, biaya dan pajak	Terdapat dampak keputusan perusahaan pada seluruh bagian dan pengaruh keputusan pihak lain pada wilayah tanggung jawab perusahaan	Terdapat Informasi tentang target yang realistis bagi Kegiatan perusahaan	X4
N	Valid	40	40	40	40
	Missing	0	0	0	0

**Terdapat Informasi dampak kegiatan bagian lain dalam perusahaan terhadap peningkatan laporan seperti profil, biaya dan pajak**

	Frequency	Percent	Valid Percent	Cumulative Percent
Valid Netral	3	7.5	7.5	7.5
Agak setuju	7	17.5	17.5	25.0
Setuju	15	37.5	37.5	62.5
Sangat setuju	15	37.5	37.5	100.0
Total	40	100.0	100.0	

**Terdapat nformasi tentang dampak keputusan perusahaan pada seluruh bagian dan pengaruh keputusan pihak lain pada wilayah tanggung jawab perusahaan**

	Frequency	Percent	Valid Percent	Cumulative Percent
Valid Netral	6	15.0	15.0	15.0
Agak setuju	14	35.0	35.0	50.0



Setuju	16	40.0	40.0	90.0
Sangat setuju	4	10.0	10.0	100.0
Total	40	100.0	100.0	

**Terdapat Informasi tentang target yang realistis bagi Kegiatan perusahaan**

	Frequency	Percent	Valid Percent	Cumulative Percent
Valid Netral	4	10.0	10.0	10.0
Agak setuju	7	17.5	17.5	27.5
Setuju	17	42.5	42.5	70.0
Sangat setuju	12	30.0	30.0	100.0
Total	40	100.0	100.0	

**X4**

	Frequency	Percent	Valid Percent	Cumulative Percent
Valid 12	1	2.5	2.5	2.5
14	2	5.0	5.0	7.5
15	2	5.0	5.0	12.5
16	4	10.0	10.0	22.5
17	10	25.0	25.0	47.5
18	13	32.5	32.5	80.0
19	3	7.5	7.5	87.5
20	3	7.5	7.5	95.0
21	2	5.0	5.0	100.0
Total	40	100.0	100.0	



**Persaingan jabatan dalam instansi merupakan hal yang wajar dalam rangkaian meningkatkan kualitas Sumber Daya Manusia.**

	Frequency	Percent	Valid Percent	Cumulative Percent
Valid Netral	4	10.0	10.0	10.0
Agak setuju	14	35.0	35.0	45.0
Setuju	15	37.5	37.5	82.5
Sangat setuju	7	17.5	17.5	100.0
Total	40	100.0	100.0	

**Persaingan perusahaan mengenai harga jasa dan produk merupakan kebijakan perusahaan.**

	Frequency	Percent	Valid Percent	Cumulative Percent
Valid Netral	1	2.5	2.5	2.5
Agak setuju	11	27.5	27.5	30.0
Setuju	15	37.5	37.5	67.5
Sangat setuju	13	32.5	32.5	100.0
Total	40	100.0	100.0	

**Persaingan perusahaan mengenai harga jasa dan produk**

	Frequency	Percent	Valid Percent	Cumulative Percent
Valid Netral	2	4.9	4.9	4.9
Agak setuju	11	26.8	26.8	31.7
Setuju	15	36.6	36.6	68.3
Sangat setuju	13	31.7	31.7	100.0
Total	41	100.0	100.0	

**Banyak jenis produk atau jasa yang dipasarkan dalam perusahaan selama lima tahun terakhir.**

	Frequency	Percent	Valid Percent	Cumulative Percent
Valid Netral	9	22.5	22.5	22.5
Agak setuju	12	30.0	30.0	52.5
Setuju	10	25.0	25.0	77.5

Sangat setuju	9	22.5	22.5	100.0
Total	40	100.0	100.0	

**Stabilitas ekonomi perusahaan selama lima tahun terakhir ini sangat buruk di lingkungan perusahaan.**

	Frequency	Percent	Valid Percent	Cumulative Percent
Valid Netral	7	17.5	17.5	17.5
Agak setuju	8	20.0	20.0	37.5
Setuju	11	27.5	27.5	65.0
Sangat setuju	14	35.0	35.0	100.0
Total	40	100.0	100.0	

**Penggunaan teknologi di lingkungan perusahaan menunjukkan perkembangan cukup pesat .**

	Frequency	Percent	Valid Percent	Cumulative Percent
Valid Netral	7	17.5	17.5	17.5
Agak setuju	14	35.0	35.0	52.5
Setuju	14	35.0	35.0	87.5
Sangat setuju	5	12.5	12.5	100.0
Total	40	100.0	100.0	

**Dengan mengklasifikasikan kegiatan–kegiatan rutin selama 5 tahun terakhir ini membuat arah perusahaan menjadi lebih terprediksi dengan baik.**

	Frequency	Percent	Valid Percent	Cumulative Percent
Valid Netral	4	10.0	10.0	10.0
Agak setuju	8	20.0	20.0	30.0
Setuju	14	35.0	35.0	65.0
Sangat setuju	14	35.0	35.0	100.0
Total	40	100.0	100.0	

**Dengan merespon selera para pelanggan selama 5 tahun terakhir ini, akan membuat target perusahaan jauh lebih mudah terprediksi.**

	Frequency	Percent	Valid Percent	Cumulative Percent
Valid Netral	5	12.5	12.5	12.5
Agak setuju	12	30.0	30.0	42.5
Setuju	13	32.5	32.5	75.0
Sangat setuju	10	25.0	25.0	100.0
Total	40	100.0	100.0	

**Kendala Hukum, sosial, Politik, dan Lingkungan perusahaan yang telah berkembang dengan pesat dapat diantisipasi oleh pihak perusahaan.**

	Frequency	Percent	Valid Percent	Cumulative Percent
Valid Netral	3	7.5	7.5	7.5
Agak setuju	14	35.0	35.0	42.5
Setuju	12	30.0	30.0	72.5
Sangat setuju	11	27.5	27.5	100.0
Total	40	100.0	100.0	

**Perusahaan sering mengadakan, menerima, mengikuti pertemuan-pertemuan yang bersifat dinas maupun keilmuan ( seminar, workshop, kinerja, dll ) selama 5 tahun terakhir ini.**

	Frequency	Percent	Valid Percent	Cumulative Percent
Valid Netral	9	22.5	22.5	22.5
Agak setuju	12	30.0	30.0	52.5
Setuju	11	27.5	27.5	80.0
Sangat setuju	8	20.0	20.0	100.0
Total	40	100.0	100.0	

**Perusahaan mudah mendapatkan bahan baku selama 5 tahun terakhir ini.**

	Frequency	Percent	Valid Percent	Cumulative Percent
Valid Netral	4	10.0	10.0	10.0
Agak setuju	6	15.0	15.0	25.0

Setuju	15	37.5	37.5	62.5
Sangat setuju	15	37.5	37.5	100.0
Total	40	100.0	100.0	

## X5

	Frequency	Percent	Valid Percent	Cumulative Percent
Valid 40	1	2.5	2.5	2.5
50	1	2.5	2.5	5.0
53	3	7.5	7.5	12.5
54	2	5.0	5.0	17.5
55	15	37.5	37.5	55.0
56	2	5.0	5.0	60.0
57	2	5.0	5.0	65.0
58	2	5.0	5.0	70.0
59	1	2.5	2.5	72.5
60	5	12.5	12.5	85.0
65	2	5.0	5.0	90.0
66	1	2.5	2.5	92.5
70	3	7.5	7.5	100.0
Total	40	100.0	100.0	



**Telah menentukan tujuan, kebijakan dan tindakan / pelaksanaan, penjadwalan kerja, penganggaran, merancang prosedur, pemograman**

		Frequency	Percent	Valid Percent	Cumulative Percent
Valid	Netral	2	5.0	5.0	5.0
	Agak setuju	12	30.0	30.0	35.0
	Setuju	12	30.0	30.0	65.0
	Sangat setuju	14	35.0	35.0	100.0
	Total	40	100.0	100.0	

**Telah mengumpulkan dan menyiapkan Informasi untuk catatan, laporan dan rekening; mengukur hasil; menentukan persediaan, analisa pekerjaan**

		Frequency	Percent	Valid Percent	Cumulative Percent
Valid	Netral	1	2.5	2.5	2.5
	Agak setuju	6	15.0	15.0	17.5
	Setuju	15	37.5	37.5	55.0
	Sangat setuju	18	45.0	45.0	100.0
	Total	40	100.0	100.0	

**Selalu tukar – menukar informasi dengan orang di bagian organisasi yang lain untuk mengaitkan dan menyesuaikan program; memberitahu departemen lain, hubungan dengan manajer yang lain.**

		Frequency	Percent	Valid Percent	Cumulative Percent
Valid	Netral	2	5.0	5.0	5.0
	Agak setuju	5	12.5	12.5	17.5
	Setuju	15	37.5	37.5	55.0
	Sangat setuju	18	45.0	45.0	100.0
	Total	40	100.0	100.0	



**Selalu menilai dan mengukur proposal kinerja yang diamati atau dilaporkan;  
penilaian pegawai, penilaian laporan keuangan; pemeriksaan produk.**

		Frequency	Percent	Valid Percent	Cumulative Percent
Valid	Agak setuju	5	12.5	12.5	12.5
	Setuju	14	35.0	35.0	47.5
	Sangat setuju	21	52.5	52.5	100.0
	Total	40	100.0	100.0	

**Selalu mengarahkan, memimpin dan Mengembangkan bawahan Anda;  
membimbing, melatih dan menjelaskan peraturan kerja pada bawahan; member  
tugas pekerjaan dan menangani keluhan.**

		Frequency	Percent	Valid Percent	Cumulative Percent
Valid	Agak setuju	11	27.5	27.5	27.5
	Setuju	14	35.0	35.0	62.5
	Sangat setuju	15	37.5	37.5	100.0
	Total	40	100.0	100.0	

**Mempertahankan angkatan kerja di Bagian Anda; merekrut, Mewawancarai dan  
memilih pegawai baru; menempatkan, mempromosikan dan memutasi pegawai.**

		Frequency	Percent	Valid Percent	Cumulative Percent
Valid	Agak setuju	7	17.5	17.5	17.5
	Setuju	17	42.5	42.5	60.0
	Sangat setuju	16	40.0	40.0	100.0
	Total	40	100.0	100.0	

**Sering melakukan pembelian, penjualan atau melakukan kontrak untuk barang,  
menghubungi pemasok, tawar-menawar dengan wakil penjualan, tawar-menawar  
secara kelompok**

		Frequency	Percent	Valid Percent	Cumulative Percent
Valid	Netral	3	7.5	7.5	7.5
	Agak setuju	7	17.5	17.5	25.0
	Setuju	13	32.5	32.5	57.5

Sangat setuju	17	42.5	42.5	100.0
Total	40	100.0	100.0	

**Sering menghadiri pertemuan, pertemuan dengan perusahaan lain, pertemuan bisnis, pidato untuk acara-acara kemasyarakatan, pendekatan kemasyarakatan, mempromosikan Tujuan umum organisasi anda.**

	Frequency	Percent	Valid Percent	Cumulative Percent
Valid Netral	4	10.0	10.0	10.0
Agak setuju	4	10.0	10.0	20.0
Setuju	17	42.5	42.5	62.5
Sangat setuju	15	37.5	37.5	100.0
Total	40	100.0	100.0	

**Kinerja secara menyeluruh**

	Frequency	Percent	Valid Percent	Cumulative Percent
Valid Agak setuju	3	7.5	7.5	7.5
Setuju	11	27.5	27.5	35.0
Sangat setuju	26	65.0	65.0	100.0
Total	40	100.0	100.0	

**Y**

	Frequency	Percent	Valid Percent	Cumulative Percent
Valid 45	3	7.5	7.5	7.5
46	1	2.5	2.5	10.0
50	2	5.0	5.0	15.0
51	2	5.0	5.0	20.0
52	1	2.5	2.5	22.5
53	2	5.0	5.0	27.5
54	8	20.0	20.0	47.5
55	6	15.0	15.0	62.5
56	1	2.5	2.5	65.0
58	1	2.5	2.5	67.5
63	13	32.5	32.5	100.0

Y

	Frequency	Percent	Valid Percent	Cumulative Percent
Valid 45	3	7.5	7.5	7.5
46	1	2.5	2.5	10.0
50	2	5.0	5.0	15.0
51	2	5.0	5.0	20.0
52	1	2.5	2.5	22.5
53	2	5.0	5.0	27.5
54	8	20.0	20.0	47.5
55	6	15.0	15.0	62.5
56	1	2.5	2.5	65.0
58	1	2.5	2.5	67.5
63	13	32.5	32.5	100.0
Total	40	100.0	100.0	

**Analisis Regresi Sederhana**

```

COMPUTE Moderating=X1 * X5.
EXECUTE.
COMPUTE Moderating=X2 * X5.
EXECUTE.
COMPUTE Moderating=X3 * X5.
EXECUTE.
COMPUTE Moderating=X4 * X5.
EXECUTE.
REGRESSION
  /MISSING LISTWISE
  /STATISTICS COEFF OUTS R ANOVA
  /CRITERIA=PIN(.05) POUT(.10)
  /NOORIGIN
  /DEPENDENT Y

  /METHOD=ENTER X1.
    
```

**Variables Entered/Removed<sup>b</sup>**

Model	Variables Entered	Variables Removed	Method
1	X1 <sup>a</sup>		. Enter

a. All requested variables entered.

b. Dependent Variable: Y

**Model Summary**

Model	R	R Square	Adjusted R Square	Std. Error of the Estimate
1	.102 <sup>a</sup>	.010	-.016	5.813

**Variables Entered/Removed<sup>b</sup>**

Model	Variables Entered	Variables Removed	Method
1	X1 <sup>a</sup>		. Enter

a. Predictors: (Constant), X1

**ANOVA<sup>b</sup>**

Model		Sum of Squares	df	Mean Square	F	Sig.
1	Regression	13.529	1	13.529	.400	.531 <sup>a</sup>
	Residual	1284.071	38	33.791		
	Total	1297.600	39			

a. Predictors: (Constant), X1

b. Dependent Variable: Y

**Coefficients<sup>a</sup>**

Model		Unstandardized Coefficients		Standardized Coefficients	t	Sig.
		B	Std. Error	Beta		
1	(Constant)	50.568	8.476		5.966	.000
	X1	.137	.216	.102	.633	.531

a. Dependent Variable: Y

```

/MISSING LISTWISE
/STATISTICS COEFF OUTS R ANOVA
/CRITERIA=PIN(.05) POUT(.10)
/NOORIGIN
/DEPENDENT Y

/METHOD=ENTER X2.
    
```

**Variables Entered/Removed<sup>b</sup>**

Model	Variables Entered	Variables Removed	Method
1	X2 <sup>a</sup>		. Enter

a. All requested variables entered.

b. Dependent Variable: Y

**Model Summary**

Model	R	R Square	Adjusted R Square	Std. Error of the Estimate
1	.152 <sup>a</sup>	.023	-.003	5.776

a. Predictors: (Constant), X2

**Coefficients<sup>a</sup>**

Model	Unstandardized Coefficients	Standardized Coefficients	t	Sig.
-------	-----------------------------	---------------------------	---	------

	B	Std. Error	Beta		
1 (Constant)	48.355	8.030		6.022	.000
X2	.339	.359	.152	.946	.350

a. Dependent Variable: Y

```
REGRESSION
/MISSING LISTWISE
/STATISTICS COEFF OUTS R ANOVA
/CRITERIA=PIN(.05) POUT(.10)
/NOORIGIN
/DEPENDENT Y

/METHOD=ENTER X3.
```

**Variables Entered/Removed<sup>b</sup>**

Model	Variables Entered	Variables Removed	Method
1	X3 <sup>a</sup>		.Enter

a. All requested variables entered.

b. Dependent Variable: Y

**Model Summary**

Model	R	R Square	Adjusted R Square	Std. Error of the Estimate
1	.079 <sup>a</sup>	.006	-.020	5.825

a. Predictors: (Constant), X3

**Coefficients<sup>a</sup>**

Model		Unstandardized Coefficients		Standardized Coefficients	t	Sig.
		B	Std. Error	Beta		
1	(Constant)	51.487	9.032		5.701	.000
	X3	.158	.321	.079	.491	.626

a. Dependent Variable: Y

```
REGRESSION
/MISSING LISTWISE
/STATISTICS COEFF OUTS R ANOVA
/CRITERIA=PIN(.05) POUT(.10)
/NOORIGIN
/DEPENDENT Y

/METHOD=ENTER X4.
```

**Variables Entered/Removed<sup>b</sup>**

Model	Variables Entered	Variables Removed	Method
1	X4 <sup>a</sup>		.Enter

a. All requested variables entered.

b. Dependent Variable: Y

**Model Summary**

Model	R	R Square	Adjusted R Square	Std. Error of the Estimate
1	.142 <sup>a</sup>	.020	-.006	5.784

a. Predictors: (Constant), X4

**Coefficients<sup>a</sup>**

Model		Unstandardized Coefficients		Standardized Coefficients	t	Sig.
		B	Std. Error	Beta		
1	(Constant)	48.138	8.828		5.453	.000
	X4	.445	.504	.142	.884	.382

a. Dependent Variable: Y

**Analisis Regresi Berganda**

**Variables Entered/Removed<sup>b</sup>**

Model	Variables Entered	Variables Removed	Method
1	Moderating, X1, X5 <sup>a</sup>		. Enter

a. All requested variables entered.

b. Dependent Variable: Y

**Model Summary**

Model	R	R Square	Adjusted R Square	Std. Error of the Estimate
1	.147 <sup>a</sup>	.021	-.060	5.939

a. Predictors: (Constant), Moderating, X1, X5

**ANOVA<sup>b</sup>**

Model		Sum of Squares	df	Mean Square	F	Sig.
1	Regression	27.881	3	9.294	.263	.851 <sup>a</sup>
	Residual	1269.719	36	35.270		
	Total	1297.600	39			

a. Predictors: (Constant), Moderating, X1, X5

b. Dependent Variable: Y

**Coefficients<sup>a</sup>**

Model		Unstandardized Coefficients		Standardized Coefficients	t	Sig.
		B	Std. Error	Beta		
1	(Constant)	47.357	14.977		3.162	.003
	X1	.049	.263	.036	.186	.854
	X5	.101	.429	.099	.236	.815
	Moderating	.001	.013	.027	.064	.950

a. Dependent Variable: Y

```
REGRESSION
/MISSING LISTWISE
/STATISTICS COEFF OUTS R ANOVA
/CRITERIA=PIN(.05) POUT(.10)
/NOORIGIN
/DEPENDENT Y

/METHOD=ENTER X2 X5 Moderating.
```

**Variables Entered/Removed<sup>b</sup>**

Model	Variables Entered	Variables Removed	Method
1	Moderating, X2, X5 <sup>a</sup>		. Enter

a. All requested variables entered.

b. Dependent Variable: Y

**Model Summary**

Model	R	R Square	Adjusted R Square	Std. Error of the Estimate
1	.163 <sup>a</sup>	.027	-.054	5.923

a. Predictors: (Constant), Moderating, X2, X5

**ANOVA<sup>b</sup>**

Model		Sum of Squares	df	Mean Square	F	Sig.
1	Regression	34.545	3	11.515	.328	.805 <sup>a</sup>
	Residual	1263.055	36	35.085		
	Total	1297.600	39			

a. Predictors: (Constant), Moderating, X2, X5

b. Dependent Variable: Y

**Coefficients<sup>a</sup>**

Model		Unstandardized Coefficients		Standardized Coefficients	t	Sig.
		B	Std. Error	Beta		
1	(Constant)	46.022	14.559		3.161	.003
	X2	.232	.490	.104	.474	.638
	X5	.087	.429	.085	.203	.840
	Moderating	.000	.013	-.009	-.020	.984

a. Dependent Variable: Y

```
REGRESSION
  /MISSING LISTWISE
  /STATISTICS COEFF OUTS R ANOVA
  /CRITERIA=PIN(.05) POUT(.10)
  /NOORIGIN
  /DEPENDENT Y

  /METHOD=ENTER X3 X5 Moderating.
```

**Variables Entered/Removed<sup>b</sup>**

Model	Variables Entered	Variables Removed	Method
1	Moderating, X3, X5 <sup>a</sup>		. Enter

a. All requested variables entered.

b. Dependent Variable: Y

**Model Summary**

Model	R	R Square	Adjusted R Square	Std. Error of the Estimate
1	.148 <sup>a</sup>	.022	-.060	5.938

a. Predictors: (Constant), Moderating, X3, X5

**ANOVA<sup>b</sup>**

Model		Sum of Squares	df	Mean Square	F	Sig.
1	Regression	28.327	3	9.442	.268	.848 <sup>a</sup>
	Residual	1269.273	36	35.258		
	Total	1297.600	39			

a. Predictors: (Constant), Moderating, X3, X5

b. Dependent Variable: Y



**Coefficients<sup>a</sup>**

Model		Unstandardized Coefficients		Standardized Coefficients	t	Sig.
		B	Std. Error	Beta		
1	(Constant)	48.956	13.756		3.559	.001
	X3	-.106	.486	-.053	-.217	.829
	X5	.155	.485	.151	.319	.751
	Moderating	.001	.013	.034	.080	.937

a. Dependent Variable: Y

REGRESSION

```

/MISSING LISTWISE
/STATISTICS COEFF OUTS R ANOVA
/CRITERIA=PIN(.05) POUT(.10)
/NOORIGIN
/DEPENDENT Y

/METHOD=ENTER X4 X5 Moderating.

```

**Variables Entered/Removed<sup>b</sup>**

Model	Variables Entered	Variables Removed	Method
1	Moderating, X4, X5 <sup>a</sup>		. Enter

a. All requested variables entered.

b. Dependent Variable: Y

**ANOVA<sup>b</sup>**

Model		Sum of Squares	df	Mean Square	F	Sig.
1	Regression	68.084	3	22.695	.664	.579 <sup>a</sup>
	Residual	1229.516	36	34.153		
	Total	1297.600	39			

a. Predictors: (Constant), Moderating, X4, X5

b. Dependent Variable: Y

**Coefficients<sup>a</sup>**

Model		Unstandardized Coefficients		Standardized Coefficients	t	Sig.
		B	Std. Error	Beta		
1	(Constant)	-7.550	52.645		-.143	.887
	X4	3.289	2.986	1.048	1.101	.278

X5	1.086	.985	1.058	1.102	.278
Moderating	-.056	.053	-1.796	-1.044	.303

a. Dependent Variable: Y

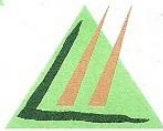
### Statistik Deskriptif Hasil Penelitian

DESCRIPTIVES VARIABLES=X1 X2 X3 X4 X5 Y

/STATISTICS=MEAN STDDEV MIN MAX.

#### Descriptive Statistics

	N	Minimum	Maximum	Mean	Std. Deviation
X1	40	28	49	38.98	4.306
X2	40	16	28	22.25	2.580
X3	40	20	35	27.98	2.904
X4	40	12	21	17.42	1.838
X5	40	40	70	57.22	5.618
Y	40	45	63	55.90	5.768
Valid N (listwise)	40				



**PTPN XI PT PERKEBUNAN NUSANTARA XI**

Nomor : AC-RUPA/15.190

Surabaya, 6 Agustus 2015

Kepada Yth :  
DEKAN FAKULTAS EKONOMI  
UNIVERSITAS MUHAMMADIYAH PONOROGO

**IJIN PENELITIAN**

Berdasarkan surat Saudara nomor : 408/III.4/PN/2015 tentang permohonan ijin penelitian, dengan ini diberitahukan bahwa Direksi PT Perkebunan Nusantara XI memberi ijin kepada :

➤ Nurul fauziah NIM 11440317

Mahasiswa dari Jurusan Akuntansi Fakultas Ekonomi Universitas Muhammadiyah Ponorogo, untuk melakukan penelitian di Pabrik Gula Pagotan PT Perkebunan Nusantara XI

Adapun ketentuan-ketentuan yang harus ditaati adalah sebagai berikut :

1. Waktu pelaksanaan penelitian mulai : **13 Agustus s/d 13 Oktober 2015**
2. Pemandokan selama Penelitian tidak disediakan oleh PT Perkebunan Nusantara XI
3. Biaya yang dikeluarkan untuk keperluan tersebut tidak menjadi tanggungan PT Perkebunan Nusantara XI
4. **Tidak diperkenankan** mengambil data yang berhubungan dengan keuangan dan rahasia Perusahaan
5. Selesai melaksanakan penelitian, selambat-lambatnya 2 (dua) bulan yang bersangkutan wajib mengirimkan laporan hasil penelitian, yang telah diketahui oleh General Manager Pabrik Gula Pagotan serta disahkan oleh Dosen Pembimbing kepada PT Perkebunan Nusantara XI dalam hal ini ke Divisi Sumber Daya Manusia di Jalan Merak no.1 Surabaya

Demikian untuk menjadikan maklum.

**PT PERKEBUNAN NUSANTARA XI**  
DIVISI SUMBER DAYA MANUSIA



Tindasan :  
➤ GM PG Pagotan