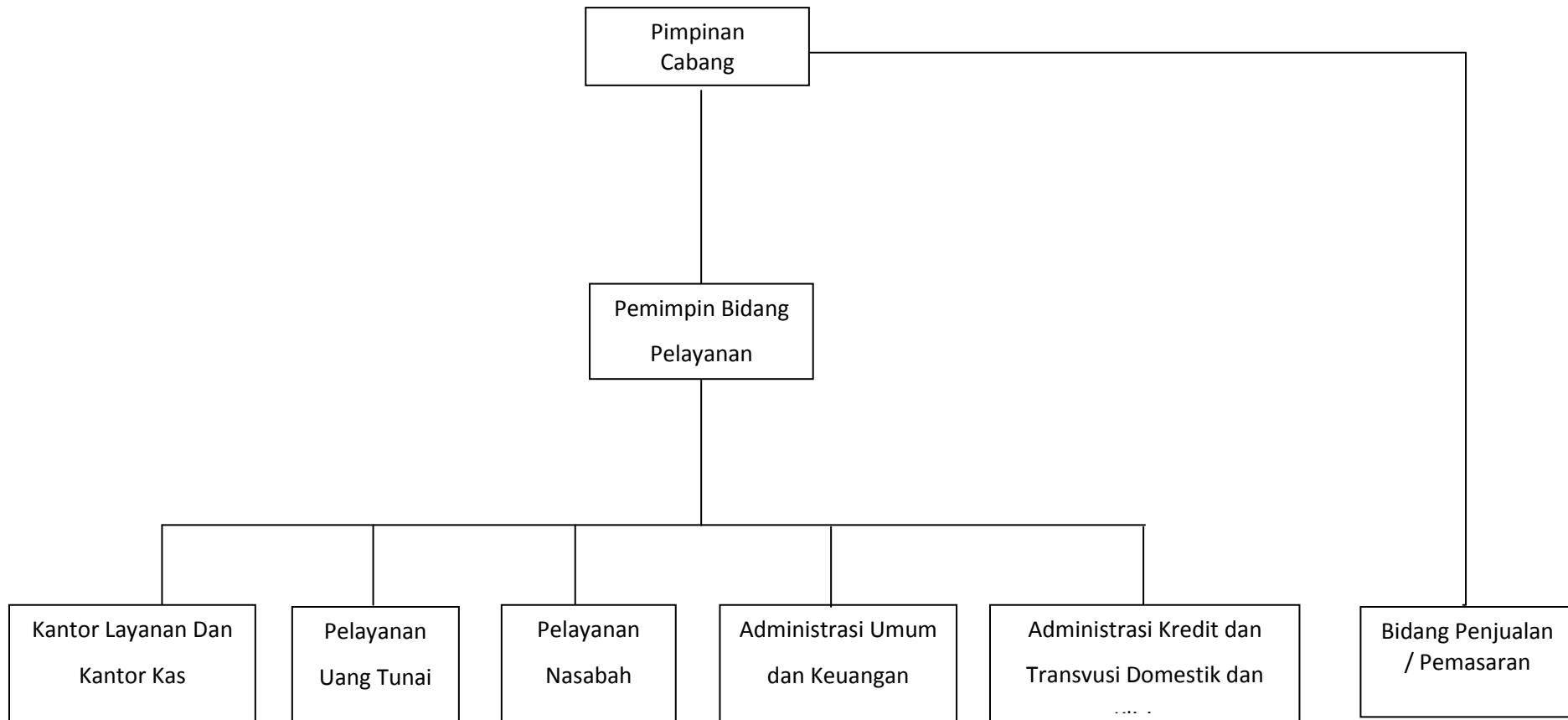


Lampiran 1 Struktur Organisasi Bank XXX Cabang Ponorogo

STRUKTUR ORGANISASI BANK XXX CABANG PONOROGO



Lampiran 2 Kuesioner**KUESIONER****PENGARUH EFEKTIVITAS PENGGUNAAN TEKNOLOGI SISTEM INFORMASI
AKUNTANSI, KEPERCAYAAN TEKNOLOGI SISTEM INFORMASI AKUNTANSI
TERHADAP KINERJA INDIVIDUAL DENGAN PELATIHAN SEBAGAI
VARIABEL MODERATING**

Diajukan Oleh:

Nila Suwindari

**FAKULTAS EKONOMI
UNIVERSITAS MUHAMMADIYAH PONOROGO**

2015

LEMBAR KUESIONER

Yth. Bapak/Ibu Pegawai

Dengan Hormat,

Saya adalah mahasiswa Program Strata S1, Fakultas Ekonomi, Jurusan Akuntansi, Universitas Muhammadiyah Ponorogo, yang saat ini tengah mengadakan penelitian dalam rangka menyusun tugas akhir berupa skripsi.

Nama : Nila Suwindari

NIM : 11440284

Dalam penyusunan skripsi ini, besar harapan saya kepada Bapak/Ibu/Saudara/i untuk berkenaan meluangkan waktunya sejenak untuk mengisi kuesioner yang dilampirkan bersama surat ini. Hasil kuesioner ini merupakan bagian dari proses pengumpulan data untuk keperluan tugas akhir/skripsi dan untuk penelitian semata.

Peneliti memohon maaf apabila ada yang tidak berkenan dengan hadirnya kuesioner ini. Atas kerjasama dan kesediaan Bapak/Ibu dan Saudara/Saudari, peneliti mengucapkan terima kasih.

Peneliti

Nilu Suwindari

Responden :
--------------------	-------

Hari/Tgl :
-------------------	-------

A. Data Responden :

1. Jenis Kelamin : Laki-laki / Perempuan
2. Pendidikan : SMA/Sederajat D3 S1 S2 S3
3. Jabatan / Bagian :
4. Lama bekerja : 1 tahun – 5 tahun
 6 tahun – 10 tahun
 11 tahun – 15 tahun
 16 tahun – 20 tahun
 >20 tahun
5. Usia : < 20 tahun
 21 tahun – 30 tahun
 31 tahun – 40 tahun
 41 tahun – 50 tahun
 > 50 tahun

B. Petunjuk Pengisian :

Mohon untuk memberi tanda centang (✓) pada pilihan jawaban yang disediakan sesuai dengan kondisi Anda yang sebenar-benarnya demi keakuratan data.

Berikut ini adalah ketentuan dari jawaban pernyataan dan besarnya bobot (score) yang diberikan

Keterangan :

Jawaan Sangat Tidak Setuju (STS)	= 1
Jawaban Tidak Setuju (TS)	= 2
Jawaban Netral N	= 3
Jawaban Setuju (S)	= 4
Jawaban Sangat Setuju (SS)	= 5

C. Daftar Pernyataan

1. Efektivitas Penggunaan Teknologi Sistem Informasi Akuntansi

No	Pernyataan	Jawaban				
		STS	TS	N	S	SS
		(1)	(2)	(3)	(4)	(5)
1	Anda menemukan kemudahan untuk melakukan apa yang ingin anda lakukan melalui teknologi sistem informasi akuntansi					
2	Dengan teknologi sistem informasi akuntansi membuat keputusan anda menjadi efektif					
3	Teknologi sistem informasi akuntansi memudahkan anda dalam memberikan penilaian					
4	Dengan menggunakan teknologi sistem informasi akuntansi, anda harus berusaha dengan pintar dan bukan bekerja dengan kekuatan					
5	Anda mudah mengetahui atau menemukan data yang dibutuhkan mengenai hal tertentu					
6	Teknologi sistem informasi akuntansi lebih mudah mendefinisikan data yang anda butuhkan					
7	Teknologi sistem informasi akuntansi yang mendukung tugas anda mudah digunakan					
8	Anda dapat menggunakan teknologi sistem informasi dengan baik					

2. Kepercayaan Pada Teknologi Sistem Informasi Akuntansi

No	Pernyataan	Jawaban				
		STS	TS	N	S	SS
		(1)	(2)	(3)	(4)	(5)
1	anda percaya dan yakin dengan pemanfaatan sistem komputer, kinerja anda mengalami peningkatan					
2	Anda percaya bahwa teknologi sistem informasi akuntansi akan mempercepat pekerjaan selesai					
3	Anda percaya kinerja individual bisa dinilai secara adil dengan teknologi sistem informasi.					
4	Besarnya dana yang di keluarkan untuk teknologi sistem informasi tidak menjadi masalah jika output dari teknologi sistem informasi akuntansi bisa meningkatkan kinerja.					

5	Tingkat kepercayaan anda terhadap teknologi sistem informasi akuntansi sangat tinggi.					
6	Anda merasa sistem informasi perusahaan /instansi harus selalu diperbaharui					

3. Pelatihan Teknologi Sistem Informasi Akuntansi

No	Pernyataan	Jawaban				
		STS	TS	N	S	SS
		(1)	(2)	(3)	(4)	(5)
1	Pelatihan yang pernah diikuti menjadikan anda lebih mudah dalam mengoperasikan Teknologi Sistem Informasi Akuntansi					
2	Pelatihan yang pernah saudara ikuti memudahkan anda dalam pengambilan keputusan yang tepat					
3	Pelatihan yang pernah diikuti menjadikan anda semakin sedikit membuat kesalahan selama mengoperasikan sistem.					
4	Pelatihan yang diberikan perusahaan untuk meningkatkan identifikasi knowledge, skill dan ability yang saudara miliki					
5	Adanya peningkatan kinerja yang saudara hasilkan untuk perusahaan setelah mendapatkan pelatihan					
6	Adanya tambahan pengetahuan yang saudara dapatkan setelah diberikan pelatihan					
7	Pelatihan yang diberikan perusahaan dapat membantu anda mempercepat menguasai suatu tugas					
8	Program pelatihan yang diberikan perusahaan untuk mencapai tujuan organisasi					

4. Kinerja Individual

No	Pernyataan	Jawaban				
		STS	TS	N	S	SS
		(1)	(2)	(3)	(4)	(5)
1	Penggunaan teknologi sistem informasi akuntansi mempunyai pengaruh besar dan positif terhadap efektifitas dan produktifitas penyelesaian tugas anda.					
2	Sistem informasi yang anda manfaatkan serta layanannya mempunyai arti dalam membantu meningkatkan kinerja individu					
3	Anda selalu bekerja keras untuk meningkatkan prestasi kerja					
4	Setelah menggunakan dan memanfaatkan teknologi sistem informasi akuntansi dalam menyelesaikan tugas anda merasa lebih produktif dan kreatif dibanding sebelumnya.					
5	Pekerjaan dapat diselesaikan sesuai target yang telah ditetapkan setelah adanya teknologi sistem informasi akuntansi					
6	Ketelitian dalam menyelesaikan pekerjaan meningkat setelah adanya teknologi sistem informasi akuntansi					
7	Terdapat peningkatan kerjasama antar rekan sekerja dalam menyelesaikan pekerjaan dengan menggunakan teknologi sistem informasi akuntansi					

Ponorogo,

(.....)

Ttd Responden

Lampiran 3 Tabulasi Data Respoden

No	Jenis Kelamin	Pendidikan	Jabatan	Lama Bekerja	Usia
1	Laki-Laki	S2	Assisten Pelayanan Nasabah	1t-5t	21t-30t
2	Perempuan	S1	Penyelia Pelayanan Uang Tunai	1t-5t	21t-30t
3	Laki-Laki	S1	Penyelia Pelayanan Uang Tunai	16t-20t	41t-50t
4	Perempuan	S1	Pelayanan Nasabah	11t-15t	31t-40t
5	Laki-Laki	S1	Pelayanan Nasabah	6t-10t	31t-40t
6	Laki-Laki	S1	Assisten Pemasaran	6t-10t	31t-40t
7	Laki-Laki	S1	Penyelia Pemasaran	11t-15t	31t-40t
8	Perempuan	S1	Assisten Pemasaran	1t-5t	21t-30t
9	Perempuan	S1	Pemasaran	1t-5t	21t-30t
10	Perempuan	S1	Pemasaran	11t-15t	31t-40t
11	Perempuan	S1	Admn Kredit Dan Kliring	16t-20t	41t-50t
12	Laki-Laki	S1	Assisten Pemasaran	16t-20t	41t-50t
13	Perempuan	S1	Admn Kredit Dan Kliring	1t-5t	21t-30t
14	Laki-Laki	S1	Penyelia Pelayanan Uang Tunai	16t-20t	41t-50t
15	Laki-Laki	S2	Assisten Pelayanan Nasabah	1t-5t	21t-30t
16	Perempuan	S1	Assisten Pelayanan Nasabah	1t-5t	21t-30t
17	Perempuan	S1	Pelayanan Uang Tunai	1t-5t	21t-30t
18	Perempuan	S1	Pelayanan Uang Tunai	1t-5t	21t-30t
19	Perempuan	S1	Pelayanan Uang Tunai	1t-5t	21t-30t
20	Laki-Laki	S1	Penyelia Pemasaran	1t-5t	21t-30t
21	Laki-Laki	S1	Admn Kredit Dan Kliring	1t-5t	21t-30t
22	Laki-Laki	S1	Pelayanan Nasabah	16t-20t	41t-50t
23	Laki-Laki	S1	Penyelia Pemasaran	1t-5t	21t-30t
24	Laki-Laki	S1	Pelayanan Uang Tunai	>20	>50
25	Laki-Laki	S1	Pelayanan Uang Tunai	16t-20t	41t-50t
26	Laki-Laki	S1	Pelayanan Uang Tunai	6t-10t	21t-30t
27	Laki-Laki	S1	Admn Kredit Dan Kliring	6t-10t	21t-30t
28	Perempuan	S1	Pelayanan Nasabah	>20	41t-50t
29	Perempuan	S1	Pelayanan Nasabah	1t-5t	21t-30t
30	Laki-Laki	S1	Assisten Pelayanan Nasabah	6t-10t	31t-40t
31	Laki-Laki	S2	Assisten Pelayanan Nasabah	1t-5t	21t-30t
32	Perempuan	S1	Admn Umum Dan Keuangan	6t-10t	31t-40t
33	Laki-Laki	S1	Admn Umum Dan Keuangan	1t-5t	21t-30t
34	Perempuan	S1	Pelayanan Uang Tunai	1t-5t	21t-30t
35	Perempuan	S1	Pelayanan Uang Tunai	1t-5t	21t-30t
36	Perempuan	S1	Pemasaran	1t-5t	21t-30t
37	Perempuan	S2	Assisten Pelayanan Nasabah	1t-5t	21t-30t
38	Perempuan	S1	Assisten Pelayanan Nasabah	1t-5t	21t-30t
39	Laki-Laki	S1	Admn Kredit Dan Kliring	16t-20t	41t-50t
40	Perempuan	S1	Pelayanan Uang Tunai	11t-15t	31t-40t

Lampiran 4 Tabulasi Data Variabel

A. Variabel Efektivitas Penggunaan Teknologi Sistem Informasi Akuntansi

No	X1.1	X1.2	X1.3	X1.4	X1.5	X1.6	X1.7	X1.8	X1
1	5	5	5	4	5	5	5	4	38
2	5	5	4	4	5	5	5	4	37
3	5	5	5	5	5	5	5	5	40
4	5	4	4	4	4	5	5	5	36
5	5	5	5	5	5	5	5	5	40
6	4	4	4	5	5	4	4	4	34
7	5	5	5	5	5	5	5	5	40
8	5	5	5	5	5	5	5	5	40
9	5	5	5	5	5	5	5	5	40
10	5	5	5	5	5	5	5	5	40
11	5	5	5	5	5	5	5	5	40
12	5	5	4	4	5	5	4	4	36
13	4	4	4	4	5	5	5	5	36
14	5	5	5	5	4	5	4	4	37
15	4	5	4	5	4	4	4	5	35
16	4	4	4	4	5	5	5	5	36
17	4	4	4	4	5	5	5	5	36
18	4	4	4	4	5	5	5	5	36
19	5	5	5	5	5	5	5	5	40
20	4	2	3	2	2	2	4	4	23
21	4	4	4	5	4	4	4	4	33
22	5	5	4	5	5	5	5	5	39
23	5	5	4	5	5	5	5	5	39
24	5	5	4	4	5	5	3	3	34
25	5	5	5	5	5	5	5	5	40
26	5	5	5	5	5	5	5	5	40
27	5	5	5	5	4	4	5	5	38
28	4	4	4	4	4	3	4	4	31
29	5	4	4	4	4	4	4	4	33
30	4	4	4	4	4	4	4	4	32
31	5	3	3	5	4	4	5	5	34
32	4	4	4	4	4	4	4	4	32
33	4	5	4	5	4	5	5	3	35
34	5	4	3	5	4	4	4	4	33
35	5	5	5	5	5	5	5	5	40
36	5	5	5	5	5	5	5	5	40
37	5	5	5	4	5	5	5	4	38
38	5	5	4	4	5	5	5	4	37
39	5	5	5	5	5	5	5	5	40
40	5	4	4	4	4	5	5	5	36

B. Variabel Kepercayaan Atas Teknologi Sistem Informasi Akuntansi

No	X2.1	X2.2	X2.3	X2.4	X2.5	X2.6	X2
1	5	5	5	5	4	5	29
2	5	4	3	4	4	5	25
3	5	5	5	5	5	5	30
4	5	5	5	5	4	5	29
5	5	5	5	5	5	5	30
6	5	5	5	5	4	5	29
7	5	5	5	5	5	5	30
8	5	5	5	5	5	5	30
9	5	5	5	5	5	5	30
10	5	5	5	5	5	5	30
11	5	5	5	5	5	5	30
12	5	5	3	4	5	5	27
13	4	4	4	5	4	5	26
14	5	5	5	5	4	4	28
15	5	5	4	5	5	5	29
16	4	4	4	5	4	5	26
17	4	4	4	5	4	5	26
18	4	4	4	5	4	5	26
19	4	4	4	5	4	5	26
20	4	4	3	2	3	4	20
21	4	5	4	4	4	4	25
22	4	5	5	4	4	4	26
23	4	5	5	5	5	5	29
24	5	5	3	3	4	5	25
25	5	5	5	5	4	5	29
26	5	5	4	4	5	5	28
27	5	5	5	5	5	5	30
28	4	4	4	4	4	5	25
29	4	4	4	4	4	5	25
30	4	4	4	4	4	4	24
31	5	5	3	5	4	5	27
32	2	3	2	4	2	5	18
33	5	5	4	5	4	5	28
34	4	5	3	2	4	5	23
35	5	5	5	5	5	5	30
36	5	5	5	5	5	5	30
37	5	5	5	5	4	5	29
38	5	4	3	4	4	5	25
39	5	5	5	5	5	5	30
40	5	5	5	5	4	5	29

C. Variabel Pelatihan Teknologi Sistem Informasi Akuntansi

No	X3.1	X3.2	X3.3	X3.4	X3.5	X3.6	X3.7	X3.8	X3
1	4	4	5	4	5	5	5	5	37
2	4	4	4	4	5	5	4	5	35
3	5	5	5	5	5	5	5	5	40
4	4	4	4	4	5	5	5	5	36
5	5	5	5	5	5	5	5	5	40
6	4	4	4	4	4	4	5	5	34
7	5	5	5	5	5	5	5	5	40
8	5	5	5	5	5	5	5	5	40
9	5	5	5	5	5	5	5	5	40
10	5	5	5	5	5	5	5	5	40
11	5	5	5	5	5	5	5	5	40
12	4	4	4	4	4	4	4	5	33
13	5	5	5	5	5	5	5	5	40
14	4	4	4	5	4	4	4	4	33
15	5	4	4	4	4	4	5	4	34
16	5	5	5	5	5	5	5	5	40
17	5	5	5	5	5	5	5	5	40
18	5	5	5	5	5	5	5	5	40
19	5	5	5	5	5	5	5	5	40
20	4	4	5	4	5	5	5	5	37
21	4	4	4	4	5	5	4	5	35
22	5	5	5	5	5	5	5	5	40
23	5	5	5	5	5	5	5	5	40
24	4	4	4	4	4	4	5	5	34
25	4	4	4	4	4	4	4	5	33
26	4	4	4	4	5	5	5	5	36
27	4	4	4	5	4	4	4	4	33
28	4	4	4	4	4	4	4	4	32
29	4	4	4	4	4	4	4	4	32
30	4	4	4	4	4	4	4	4	32
31	5	5	5	5	5	5	5	5	40
32	5	4	4	4	4	4	5	4	34
33	4	4	5	4	5	5	5	5	37
34	4	4	5	4	5	5	5	5	37
35	4	4	4	4	4	4	4	4	32
36	5	5	5	5	5	5	5	5	40
37	4	4	5	4	5	5	5	5	37
38	4	4	4	4	5	5	4	5	35
39	5	5	5	5	5	5	5	5	40
40	4	4	4	4	5	5	5	5	36

D. Variabel Kinerja Individual

No	Y1	Y2	Y3	Y4	Y5	Y6	Y7	Y
1	4	4	5	5	5	4	5	32
2	5	5	4	4	4	4	4	30
3	5	5	5	5	5	5	5	35
4	5	5	5	5	4	5	5	34
5	5	5	5	5	5	5	5	35
6	4	4	5	4	5	4	4	30
7	5	5	5	5	5	5	5	35
8	5	5	5	5	5	5	5	35
9	5	5	5	5	5	5	5	35
10	5	5	5	5	5	5	5	35
11	5	5	5	5	5	5	5	35
12	5	5	5	4	4	4	4	31
13	5	5	4	4	4	4	4	30
14	4	4	4	4	4	4	4	28
15	4	4	5	5	4	4	4	30
16	5	5	4	4	4	4	4	30
17	5	5	4	4	4	4	4	30
18	5	5	4	4	4	4	4	30
19	5	5	4	4	4	4	4	30
20	2	4	5	4	3	3	3	24
21	5	4	4	4	5	5	4	31
22	5	4	5	5	4	4	5	32
23	5	5	5	5	5	5	5	35
24	4	5	5	5	5	5	5	34
25	4	5	5	5	5	5	5	34
26	5	5	5	5	5	5	5	35
27	5	4	4	5	5	5	5	33
28	4	4	4	4	4	4	4	28
29	4	4	4	4	4	4	4	28
30	4	4	4	4	4	4	4	28
31	5	5	5	5	5	5	5	35
32	4	2	5	4	4	2	2	23
33	4	3	5	4	4	2	2	24
34	5	5	4	4	4	4	4	30
35	5	5	5	4	4	4	4	31
36	5	5	5	5	5	5	5	35
37	4	4	5	5	5	4	5	32
38	5	5	4	4	4	4	4	30
39	5	5	5	5	5	5	5	35
40	5	5	5	5	4	5	5	34

digunakan	Sig. (2-tailed)	.040	.061	.005	.068	.004	.000		.000	.000
	N	40	40	40	40	40	40	40	40	40
menggunakan teknologi dengan baik	Pearson Correlation	.241	.120	.366*	.366*	.326*	.305	.666**	1	.565**
	Sig. (2-tailed)	.135	.459	.020	.020	.040	.056	.000		.000
	N	40	40	40	40	40	40	40	40	40
X1	Pearson Correlation	.624**	.828**	.795**	.703**	.816**	.842**	.669**	.565**	1
	Sig. (2-tailed)	.000	.000	.000	.000	.000	.000	.000	.000	
	N	40	40	40	40	40	40	40	40	40
**. Correlation is significant at the 0.01 level (2-tailed).										
*. Correlation is significant at the 0.05 level (2-tailed).										

Hasil Uji Validitas Variabel Kepercayaan Teknologi Sistem Informasi Akuntansi (X1)

Correlations								
		X2.1	X2.2	X2.3	X2.4.	X2.5	X2.6	X2
percaya dan yakin kinerja mengalami peningkatan	Pearson Correlation	1	.756**	.498**	.352*	.675**	.242	.789**
	Sig. (2-tailed)		.000	.001	.026	.000	.132	.000
	N	40	40	40	40	40	40	40
mempercepat pekerjaan selesai	Pearson Correlation	.756**	1	.609**	.259	.670**	.055	.764**
	Sig. (2-tailed)	.000		.000	.107	.000	.738	.000
	N	40	40	40	40	40	40	40
kinerja individual bisa dinilai secara adil	Pearson Correlation	.498**	.609**	1	.656**	.593**	.034	.840**
	Sig. (2-tailed)	.001	.000		.000	.000	.836	.000

	N	40	40	40	40	40	40	40
besarnya dana yang dikeluarkan tidak menjadi masalah jika dapat meningkatkan kinerja	Pearson Correlation	.352*	.259	.656**	1	.424**	.367*	.736**
	Sig. (2-tailed)	.026	.107	.000		.006	.020	.000
	N	40	40	40	40	40	40	40
tingkat kepercayaan sangat tinggi	Pearson Correlation	.675**	.670**	.593**	.424**	1	.295	.829**
	Sig. (2-tailed)	.000	.000	.000	.006		.064	.000
	N	40	40	40	40	40	40	40
sistem informasi harus selalu diperbaharui	Pearson Correlation	.242	.055	.034	.367*	.295	1	.360*
	Sig. (2-tailed)	.132	.738	.836	.020	.064		.023
	N	40	40	40	40	40	40	40
X2	Pearson Correlation	.789**	.764**	.840**	.736**	.829**	.360*	1
	Sig. (2-tailed)	.000	.000	.000	.000	.000	.023	
	N	40	40	40	40	40	40	40
** . Correlation is significant at the 0.01 level (2-tailed).								
* . Correlation is significant at the 0.05 level (2-tailed).								

menguasai suatu tugas	Sig. (2-tailed)	.000	.000	.000	.022	.000	.000		.000	.000
	N	40	40	40	40	40	40	40	40	40
untuk mencapai tujuan organisasi	Pearson Correlation	.225	.430**	.553**	.225	.764**	.764**	.532**	1	.677**
	Sig. (2-tailed)	.162	.006	.000	.162	.000	.000	.000		.000
	N	40	40	40	40	40	40	40	40	40
X3	Pearson Correlation	.791**	.894**	.901**	.758**	.832**	.832**	.746**	.677**	1
	Sig. (2-tailed)	.000	.000	.000	.000	.000	.000	.000	.000	
	N	40	40	40	40	40	40	40	40	40
**. Correlation is significant at the 0.01 level (2-tailed).										
*. Correlation is significant at the 0.05 level (2-tailed).										

Hasil Uji Validitas Variabel Kinerja Individual

Correlations									
		Y1	Y2	Y3	Y4	Y5	Y6	Y7	Y
mempunyai pengaruh besar dan positif terhadap efektifitas dan produktifitas penyelesaian tugas	Pearson Correlation	1	.582**	-.106	.232	.351*	.528**	.455**	.612**
	Sig. (2-tailed)		.000	.516	.149	.026	.000	.003	.000
	N	40	40	40	40	40	40	40	40
pemanfaatan teknologi serta layanannya membantu meningkatkan kinerja	Pearson Correlation	.582**	1	.004	.295	.251	.722**	.656**	.718**
	Sig. (2-tailed)	.000		.981	.065	.118	.000	.000	.000
	N	40	40	40	40	40	40	40	40
selalu bekerja keras untuk meningkatkan prestasi kinerja	Pearson Correlation	-.106	.004	1	.666**	.413**	.177	.291	.404**
	Sig. (2-tailed)	.516	.981		.000	.008	.274	.068	.010

Lampiran 6 Uji Reliabilitas

Hasil Uji Reliabilitas Variabel Efektivitas Penggunaan Teknologi Sistem Informasi Akuntansi (X1)

Reliability Statistics

Cronbach's Alpha	N of Items
.784	8

Hasil Uji Reliabilitas Variabel Kepercayaan Teknologi Sistem Informasi Akuntansi (X1)

Reliability Statistics

Cronbach's Alpha	N of Items
.790	9

Hasil Uji Reliabilitas Variabel Pelatihan Teknologi Sistem Informasi Akuntansi

Reliability Statistics

Cronbach's Alpha	N of Items
.784	7

Hasil Uji Reliabilitas Variabel Kinerja Individual

Reliability Statistics

Cronbach's Alpha	N of Items
.778	9

Lampiran 7 Distribusi Frekuensi Data Responden

Frekuensi Data Responden

jabatan

		Frequency	Percent	Valid Percent	Cumulative Percent
Valid	Admn Kred	5	12.5	12.5	12.5
	Admn Umum	2	5.0	5.0	17.5
	Ass Pelay	7	17.5	17.5	35.0
	Ass Pemas	3	7.5	7.5	42.5
	Pelay Uan	9	22.5	22.5	65.0
	Pelayanan	5	12.5	12.5	77.5
	Pemasaran	3	7.5	7.5	85.0
	Peny Pela	3	7.5	7.5	92.5
	Peny Pema	3	7.5	7.5	100.0
	Total	40	100.0	100.0	

lama bekerja

		Frequency	Percent	Valid Percent	Cumulative Percent
Valid	>20	2	5.0	5.0	5.0
	11t-15t	4	10.0	10.0	15.0
	16t-20t	7	17.5	17.5	32.5
	1t-5t	21	52.5	52.5	85.0
	6t-10t	6	15.0	15.0	100.0
	Total	40	100.0	100.0	

usia

		Frequency	Percent	Valid Percent	Cumulative Percent
Valid	>50	1	2.5	2.5	2.5
	21t-30t	23	57.5	57.5	60.0
	31t-40t	8	20.0	20.0	80.0
	41t-50t	8	20.0	20.0	100.0
	Total	40	100.0	100.0	

pendidikan

		Frequency	Percent	Valid Percent	Cumulative Percent
Valid	s1	36	90.0	90.0	90.0
	s2	4	10.0	10.0	100.0
	Total	40	100.0	100.0	

jenis kelamin

		Frequency	Percent	Valid Percent	Cumulative Percent
Valid	laki-laki	20	50.0	50.0	50.0
	Perempuan	20	50.0	50.0	100.0
	Total	40	100.0	100.0	

Lampiran 8. Distribusi Item Pertanyaan

Statistik Deskriptif

Descriptive Statistics

	N	Minimum	Maximum	Mean	Std. Deviation
X1	40	23	40	36.60	3.558
X2	40	18	30	27.28	2.846
X3	40	32	40	36.85	3.068
Y	40	23	35	31.53	3.328
Valid N (listwise)	40				

Frequency Table

menemukan kemudahan melalui teknologi sistem informasi akuntansi

		Frequency	Percent	Valid Percent	Cumulative Percent
Valid	Setuju	12	30.0	30.0	30.0
	Sangat Setuju	28	70.0	70.0	100.0
	Total	40	100.0	100.0	

membuat keputusan menjadi efektif

		Frequency	Percent	Valid Percent	Cumulative Percent
Valid	Tidak Setuju	1	2.5	2.5	2.5
	Netral	1	2.5	2.5	5.0
	Setuju	13	32.5	32.5	37.5
	Sangat Setuju	25	62.5	62.5	100.0
	Total	40	100.0	100.0	

memudahkan dalam memberikan penilaian

		Frequency	Percent	Valid Percent	Cumulative Percent
Valid	Netral	3	7.5	7.5	7.5
	Setuju	20	50.0	50.0	57.5
	Sangat Setuju	17	42.5	42.5	100.0
	Total	40	100.0	100.0	

berusaha dengan pintar dan bukan bekerja dengan kekuatan

		Frequency	Percent	Valid Percent	Cumulative Percent
Valid	Tidak Setuju	1	2.5	2.5	2.5
	Setuju	16	40.0	40.0	42.5
	Sangat Setuju	23	57.5	57.5	100.0
	Total	40	100.0	100.0	

mudah mengetahui atau menemukan data yang dibutuhkan

		Frequency	Percent	Valid Percent	Cumulative Percent
Valid	Tidak Setuju	1	2.5	2.5	2.5
	Setuju	13	32.5	32.5	35.0
	Sangat Setuju	26	65.0	65.0	100.0
	Total	40	100.0	100.0	

mudah mendefinisikan data yang dibutuhkan

		Frequency	Percent	Valid Percent	Cumulative Percent
Valid	Tidak Setuju	1	2.5	2.5	2.5
	Netral	1	2.5	2.5	5.0
	Setuju	9	22.5	22.5	27.5
	Sangat Setuju	29	72.5	72.5	100.0
	Total	40	100.0	100.0	

mendukung tugas dan mudah digunakan

		Frequency	Percent	Valid Percent	Cumulative Percent
Valid	Netral	1	2.5	2.5	2.5
	Setuju	11	27.5	27.5	30.0
	Sangat Setuju	28	70.0	70.0	100.0
	Total	40	100.0	100.0	

menggunakan teknologi dengan baik

		Frequency	Percent	Valid Percent	Cumulative Percent
Valid	Netral	2	5.0	5.0	5.0
	Setuju	14	35.0	35.0	40.0
	Sangat Setuju	24	60.0	60.0	100.0
	Total	40	100.0	100.0	

X1

		Frequency	Percent	Valid Percent	Cumulative Percent
Valid	23	1	2.5	2.5	2.5
	31	1	2.5	2.5	5.0
	32	2	5.0	5.0	10.0
	33	3	7.5	7.5	17.5
	34	3	7.5	7.5	25.0
	35	2	5.0	5.0	30.0
	36	7	17.5	17.5	47.5
	37	3	7.5	7.5	55.0
	38	3	7.5	7.5	62.5
	39	2	5.0	5.0	67.5
	40	13	32.5	32.5	100.0
	Total	40	100.0	100.0	

Kepercayaan**percaya dan yakin kinerja mengalami peningkatan**

		Frequency	Percent	Valid Percent	Cumulative Percent
Valid	Tidak Setuju	1	2.5	2.5	2.5
	Setuju	13	32.5	32.5	35.0
	Sangat Setuju	26	65.0	65.0	100.0
	Total	40	100.0	100.0	

mempercepat pekerjaan selesai

		Frequency	Percent	Valid Percent	Cumulative Percent
Valid	Netral	1	2.5	2.5	2.5
	Setuju	11	27.5	27.5	30.0
	Sangat Setuju	28	70.0	70.0	100.0
	Total	40	100.0	100.0	

kinerja individual bisa dinilai secara adil

		Frequency	Percent	Valid Percent	Cumulative Percent
Valid	Tidak Setuju	1	2.5	2.5	2.5
	Netral	7	17.5	17.5	20.0
	Setuju	12	30.0	30.0	50.0
	Sangat Setuju	20	50.0	50.0	100.0
	Total	40	100.0	100.0	

besarnya dana yang dikeluarkan tidak menjadi masalah jika dapat meningkatkan kinerja

		Frequency	Percent	Valid Percent	Cumulative Percent
Valid	Tidak Setuju	2	5.0	5.0	5.0
	Netral	1	2.5	2.5	7.5
	Setuju	10	25.0	25.0	32.5
	Sangat Setuju	27	67.5	67.5	100.0
	Total	40	100.0	100.0	

\tingkat kepercayaan sangat tinggi

		Frequency	Percent	Valid Percent	Cumulative Percent
Valid	Tidak Setuju	1	2.5	2.5	2.5
	Netral	1	2.5	2.5	5.0
	Setuju	23	57.5	57.5	62.5
	Sangat Setuju	15	37.5	37.5	100.0
	Total	40	100.0	100.0	

sistem informasi harus selalu diperbaharui

		Frequency	Percent	Valid Percent	Cumulative Percent
Valid	Setuju	5	12.5	12.5	12.5
	Sangat Setuju	35	87.5	87.5	100.0
	Total	40	100.0	100.0	

X2

		Frequency	Percent	Valid Percent	Cumulative Percent
Valid	18	1	2.5	2.5	2.5
	20	1	2.5	2.5	5.0
	23	1	2.5	2.5	7.5
	24	1	2.5	2.5	10.0
	25	6	15.0	15.0	25.0
	26	6	15.0	15.0	40.0
	27	2	5.0	5.0	45.0
	28	3	7.5	7.5	52.5
	29	8	20.0	20.0	72.5
	30	11	27.5	27.5	100.0
	Total	40	100.0	100.0	

Pelatihan**lebih mudah dalam mengoperasikan teknologi sitem informasi akuntansi**

		Frequency	Percent	Valid Percent	Cumulative Percent
Valid	Setuju	21	52.5	52.5	52.5
	Sangat Setuju	19	47.5	47.5	100.0
	Total	40	100.0	100.0	

memudahkan dalam pengambilan keputusan yang tepat

		Frequency	Percent	Valid Percent	Cumulative Percent
Valid	Setuju	23	57.5	57.5	57.5
	Sangat Setuju	17	42.5	42.5	100.0
	Total	40	100.0	100.0	

semakin sedikit membuat kesalahan selama mengoperasika sistem

		Frequency	Percent	Valid Percent	Cumulative Percent
Valid	Setuju	18	45.0	45.0	45.0
	Sangat Setuju	22	55.0	55.0	100.0
	Total	40	100.0	100.0	

meningkatkan identifikasi knowledge, skill dan ability

		Frequency	Percent	Valid Percent	Cumulative Percent
Valid	Setuju	21	52.5	52.5	52.5
	Sangat Setuju	19	47.5	47.5	100.0
	Total	40	100.0	100.0	

peningkatan kinerja yang dihasilkan untuk perusahaan

		Frequency	Percent	Valid Percent	Cumulative Percent
Valid	Setuju	12	30.0	30.0	30.0
	Sangat Setuju	28	70.0	70.0	100.0
	Total	40	100.0	100.0	

mendapat tambahan pengetahuan

		Frequency	Percent	Valid Percent	Cumulative Percent
Valid	Setuju	12	30.0	30.0	30.0
	Sangat Setuju	28	70.0	70.0	100.0
	Total	40	100.0	100.0	

membantu mempercepat menguasai suatu tugas

	Frequency	Percent	Valid Percent	Cumulative Percent
Valid Setuju	11	27.5	27.5	27.5
Sangat Setuju	29	72.5	72.5	100.0
Total	40	100.0	100.0	

untuk mencapai tujuan organisasi

	Frequency	Percent	Valid Percent	Cumulative Percent
Valid Setuju	8	20.0	20.0	20.0
Sangat Setuju	32	80.0	80.0	100.0
Total	40	100.0	100.0	

X3

	Frequency	Percent	Valid Percent	Cumulative Percent
Valid 32	4	10.0	10.0	10.0
33	4	10.0	10.0	20.0
34	4	10.0	10.0	30.0
35	3	7.5	7.5	37.5
36	3	7.5	7.5	45.0
37	5	12.5	12.5	57.5
40	17	42.5	42.5	100.0
Total	40	100.0	100.0	

Kinerja Individual

mempunyai pengaruh besar dan positif terhadap efektifitas dan produktifitas penyelesaian tugas

	Frequency	Percent	Valid Percent	Cumulative Percent
Valid Tidak Setuju	1	2.5	2.5	2.5
Setuju	12	30.0	30.0	32.5
Sangat Setuju	27	67.5	67.5	100.0
Total	40	100.0	100.0	

pemanfaatan teknologi serta layanannya membantu meningkatkan kinerja

	Frequency	Percent	Valid Percent	Cumulative Percent
Valid Tidak Setuju	1	2.5	2.5	2.5
Netral	1	2.5	2.5	5.0
Setuju	12	30.0	30.0	35.0
Sangat Setuju	26	65.0	65.0	100.0
Total	40	100.0	100.0	

selalu bekerja keras untuk meningkatkan prestasi kinerja

	Frequency	Percent	Valid Percent	Cumulative Percent
Valid Setuju	14	35.0	35.0	35.0
Sangat Setuju	26	65.0	65.0	100.0
Total	40	100.0	100.0	

merasa lebih produktif dan kreatif dibanding sebelumnya

		Frequency	Percent	Valid Percent	Cumulative Percent
Valid	Setuju	19	47.5	47.5	47.5
	Sangat Setuju	21	52.5	52.5	100.0
	Total	40	100.0	100.0	

pekerjaan dapat diselesaikan sesuai target yang telah ditetapkan

		Frequency	Percent	Valid Percent	Cumulative Percent
Valid	Netral	1	2.5	2.5	2.5
	Setuju	20	50.0	50.0	52.5
	Sangat Setuju	19	47.5	47.5	100.0
	Total	40	100.0	100.0	

ketelitian dalam menyelesaikan pekerjaan meningkat

		Frequency	Percent	Valid Percent	Cumulative Percent
Valid	Tidak Setuju	2	5.0	5.0	5.0
	Netral	1	2.5	2.5	7.5
	Setuju	19	47.5	47.5	55.0
	Sangat Setuju	18	45.0	45.0	100.0
	Total	40	100.0	100.0	

peningkatan kerjasama antar rekan sekerja dalam menyelesaikan pekerjaan

		Frequency	Percent	Valid Percent	Cumulative Percent
Valid	Tidak Setuju	2	5.0	5.0	5.0
	Netral	1	2.5	2.5	7.5
	Setuju	17	42.5	42.5	50.0
	Sangat Setuju	20	50.0	50.0	100.0
	Total	40	100.0	100.0	

Y

		Frequency	Percent	Valid Percent	Cumulative Percent
Valid	23	1	2.5	2.5	2.5
	24	2	5.0	5.0	7.5
	28	4	10.0	10.0	17.5
	30	10	25.0	25.0	42.5
	31	3	7.5	7.5	50.0
	32	3	7.5	7.5	57.5
	33	1	2.5	2.5	60.0
	34	4	10.0	10.0	70.0
	35	12	30.0	30.0	100.0
	Total	40	100.0	100.0	

Lampiran 9. Analisis Regresi Sederhana

Model Summary

Model	R	R Square	Adjusted R Square	Std. Error of the Estimate
1	.718 ^a	.515	.502	2.348

a. Predictors: (Constant), X1

ANOVA^b

Model		Sum of Squares	df	Mean Square	F	Sig.
1	Regression	222.500	1	222.500	40.363	.000 ^a
	Residual	209.475	38	5.513		
	Total	431.975	39			

a. Predictors: (Constant), X1

b. Dependent Variable: Y

Coefficients^a

Model		Unstandardized Coefficients		Standardized Coefficients	t	Sig.
		B	Std. Error	Beta		
1	(Constant)	6.952	3.886		1.789	.082
	X1	.671	.106	.718	6.353	.000

a. Dependent Variable: Y

Model Summary

Model	R	R Square	Adjusted R Square	Std. Error of the Estimate
1	.748 ^a	.559	.547	2.239

a. Predictors: (Constant), X2

ANOVA^b

Model		Sum of Squares	df	Mean Square	F	Sig.
1	Regression	241.476	1	241.476	48.169	.000 ^a
	Residual	190.499	38	5.013		
	Total	431.975	39			

a. Predictors: (Constant), X2

b. Dependent Variable: Y

Coefficients^a

Model		Unstandardized Coefficients		Standardized Coefficients	t	Sig.
		B	Std. Error	Beta		
1	(Constant)	7.681	3.454		2.224	.032
	X2	.874	.126	.748	6.940	.000

a. Dependent Variable: Y

Lampiran 10. Analisis Regresi Linier Berganda

Hasil Regresi Linier Berganda (Moderating)

Model Summary

Model	R	R Square	Adjusted R Square	Std. Error of the Estimate
1	.736 ^a	.542	.504	2.344

a. Predictors: (Constant), Moderat1, X3, X1

ANOVA^b

Model		Sum of Squares	df	Mean Square	F	Sig.
1	Regression	234.121	3	78.040	14.200	.000 ^a
	Residual	197.854	36	5.496		
	Total	431.975	39			

a. Predictors: (Constant), Moderat1, X3, X1

b. Dependent Variable: Y

Coefficients^a

Model		Unstandardized Coefficients		Standardized Coefficients	t	Sig.
		B	Std. Error	Beta		
1	(Constant)	12.542	58.478		.214	.831
	X1	.326	1.587	.348	.205	.839
	X3	-.088	1.606	-.081	-.055	.957
	Moderat 1	.008	.043	.468	.176	.862

a. Dependent Variable: Y

Model Summary

Model	R	R Square	Adjusted R Square	Std. Error of the Estimate
1	.796 ^a	.634	.604	2.095

a. Predictors: (Constant) Moderat2, X3, X2

ANOVA^b

Model		Sum of Squares	df	Mean Square	F	Sig.
1	Regression	273.965	3	91.322	20.806	.000 ^a
	Residual	158.010	36	4.389		
	Total	431.975	39			

a. Predictors: (Constant), Moderat2, X3, X2

b. Dependent Variable: Y

Coefficients^a

Model		Unstandardized Coefficients		Standardized Coefficients	T	Sig.
		B	Std. Error	Beta		
1	(Constant)	59.149	46.260		1.279	.209
	X2	-1.359	1.675	-1.162	-.811	.422
	X3	-1.377	1.286	-1.269	-1.071	.291
	Moderat2	.060	.046	2.696	1.288	.206

a. Dependent Variable: Y



UNIVERSITAS MUHAMMADIYAH PONOROGO
FAKULTAS EKONOMI




Kampus : Jl. Budi Utomo No. 10 Telp. (0352) 481124 Fax. (0352) 461796
PONOROGO - 63471

BERITA ACARA BIMBINGAN SKRIPSI

- | | | |
|-------------------------------|---|---|
| 1. Nama Mahasiswa | : | NILA SUWINDARI |
| 2. NIM | : | 11440284 |
| 3. Jurusan | : | Ekonomi Akuntansi S-1 |
| 4. Bidang | : | Sistem Informasi Akuntansi |
| 5. Alamat | : | Jl. Sidomulyo no. 64 Kec. Babadan, Kab. Ponorogo. |
| 6. Judul Skripsi | : | Pengaruh Efektivitas Penggunaan Teknologi Sistem Informasi Akuntansi, Kepercayaan Teknologi Sistem Informasi Akuntansi Terhadap Kinerja Individual Dengan Pelatihan Sebagai Variabel Moderating (Studi Empiris Pada Bank XXX Cabang Ponorogo) |
| 7. Masa Pembimbingan | : | September 2014 s/d Agustus 2015 |
| 8. Tanggal Mengajukan Skripsi | : | |
| 9. Konsultasi | : | |

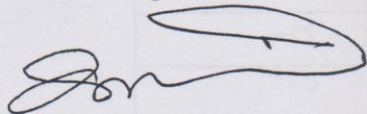
Tanggal Disetujui	BAB	Paraf Pembimbing
26/07/2014	Revisi Bab I	
02/10/2014	Revisi Bab I, II, III, IV, V	
	Revisi Bab I, II, III, IV, V	
	Revisi Bab I, II, III, IV, V	
	Revisi Bab I, II, III, IV, V	
17/11/2014	Revisi Bab I, II, III, IV, V	
27/11/2014	Revisi Bab I dan III	
02/12/2014	Revisi Bab I, II, III, IV, V	
16/01/2015	Revisi Bab IV, V	
21/03/2015	Revisi Bab IV, V	
16/04/2015	Revisi Bab IV, V	
22/07/2015	Revisi Bab IV, V	
26/04/2015	Revisi	
1/05/2015	Revisi	
3/05/2015	Revisi	
07/05/2015	Revisi	



Tanggal Disetujui	BAB	Paraf Pembimbing
10/05/2015	Revisi	
14/05/2015	Revisi	
15/05/2015	Ace Wijaya	

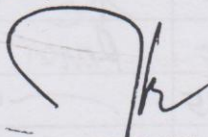
- 10. Tanggal Selesai Penulisan Skripsi : _____
- 11. Keterangan Bimbingan Telah Selesai : _____
- 12. Telah Di Evaluasi/Di Uji Dengan Nilai : _____ (angka)
- _____ (huruf)

Pembimbing,



DAVID EFENDI, SE., M.Si
NIK. 19690913 199904 12

Ponorogo, 20 September 2014
Dekan,



TITI RAPINI, SE, MM
NIP. 19630505 199003 2 003