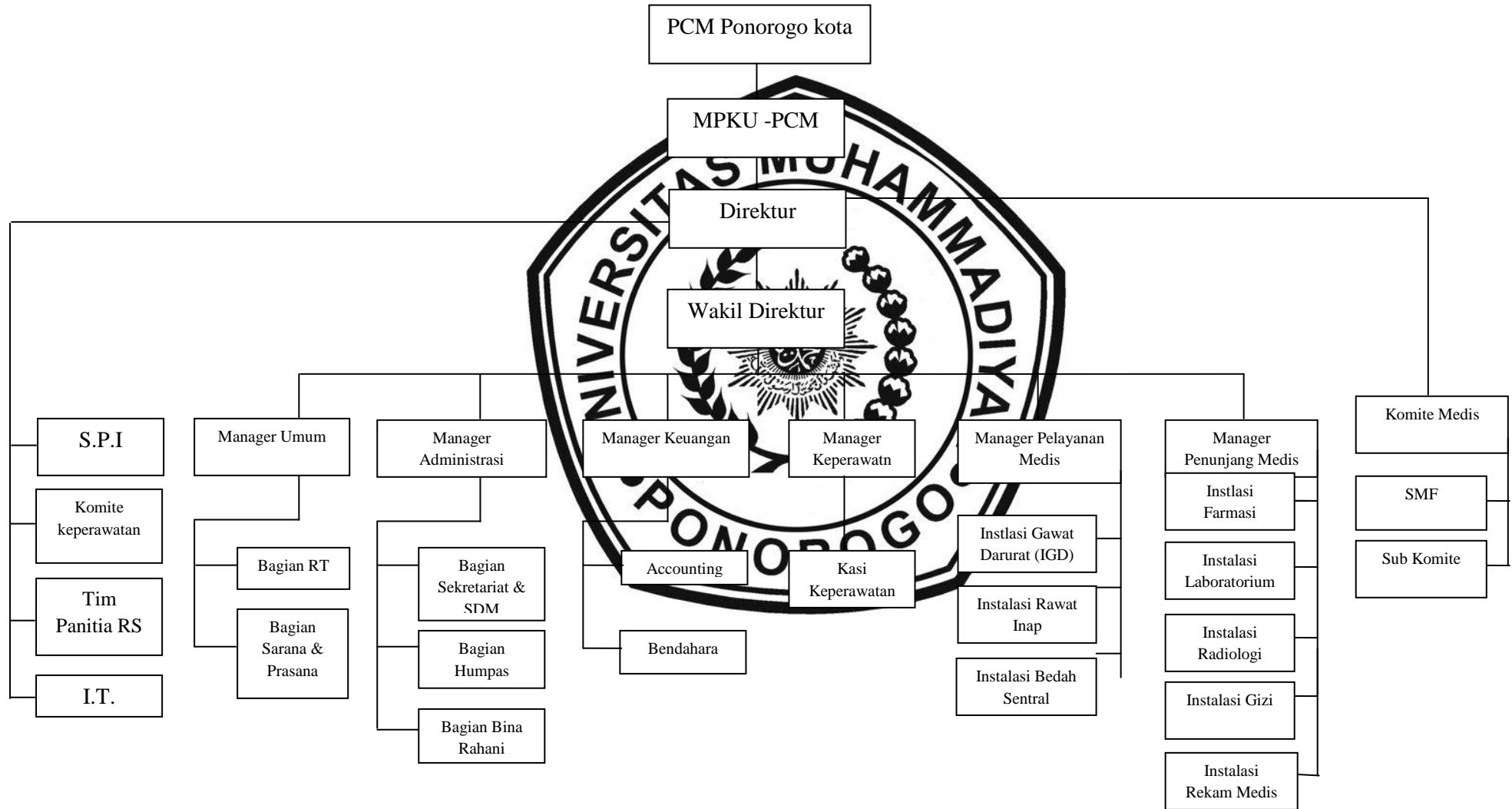


**LAMPIRAN 1**  
**Gambar 4.1**  
**Struktur Organisasi Rumah Sakit Umum Muhammadiyah Ponorogo**



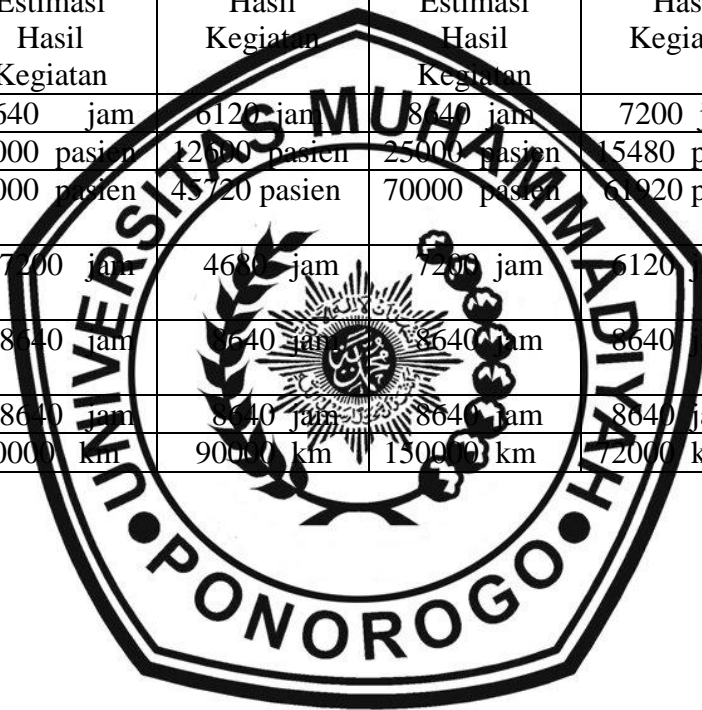
LAMPIRAN 2  
 TABULASI DATA NILAI SISA ASET TETAP  
 RSUD Muhammadiyah Ponorogo

No	Nama Aset Tetap	Tahun		
		2011	2012	2013
1	Gedung	Rp 802.315.280	Rp 818.800.000	Rp 725.800.000
2	Inventaris Medis Elektronik	Rp 46.948.800	Rp 336.978.880	Rp 356.998.888
3	Inventaris Medis Non Elektronik	Rp 6.901.580	Rp 82.517.960	Rp 97.127.890
4	Inventaris Non Medis Elektronik	Rp 94.948.880	Rp 92.130.000	Rp 59.230.000
5	Inventaris Non Medis Non Elektronik	Rp 50.535.440	Rp 83.157.280	Rp 99.170.520
6	Inventaris Linen	Rp 19.758.420	Rp 20.903.320	Rp 28.977.364
7	Kendaraan	Rp 197.021.220	Rp 203.000.000	Rp 199.700.000



LAMPIRAN 3  
DAFTAR RATA-RATA PEMAKAIAN ASET TETAP  
RSU Muhammadiyah Ponorogo

No	Nama Aset Tetap	Tahun					
		2011		2012		2013	
		Estimasi Hasil Kegiatan	Hasil Kegiatan	Estimasi Hasil Kegiatan	Hasil Kegiatan	Estimasi Hasil Kegiatan	Hasil Kegiatan
1	Gedung	8640 jam	6120 jam	8640 jam	7200 jam	8640 jam	7560 jam
2	Inventaris Medis Elektronik	20000 pasien	12000 pasien	25000 pasien	15480 pasien	30000 pasien	19080 pasien
3	Inventaris Medis Non Elektronik	60000 pasien	45720 pasien	70000 pasien	61920 pasien	80000 pasien	76320 pasien
4	Inventaris Non Medis Elektronik	7200 jam	4680 jam	7200 jam	6120 jam	7200 jam	6120 jam
5	Inventaris Non Medis Non Elektronik	8640 jam	8640 jam	8640 jam	8640 jam	8640 jam	8640 jam
6	Inventaris Linen	8640 jam	8640 jam	8640 jam	8640 jam	8640 jam	8640 jam
7	Kendaraan	150000 km	90000 km	150000 km	120000 km	150000 km	54200 km



**LAMPIRAN 4**  
**RSU Muhammadiyah Ponorogo**  
**NERACA**  
**31 Desember 2011**

URAIAN	JUMLAH
<b>AKTIVA LANCAR</b>	
Kas	Rp 26.332.000
Kas Bank	Rp 230.122.322
Surat Berharga	Rp 65.100.000
Piutang	Rp 53.101.200
Persediaan Obat	Rp 209.716.816
Persediaan BHP	Rp 16.950.500
Persediaan Laboratorium	Rp 21.258.250
Persediaan Radiologi	Rp 14.125.250
Persediaan Oksigen	Rp 1.656.200
<b>Jumlah Aktiva Lancar</b>	<b>Rp 638.362.538</b>
<b>AKTIVA TETAP</b>	
Tanah	Rp 24.699.400
Gedung dan Bangunan	Rp 2.005.889.000
Akum. Penyusutan	Rp (98.173.648)
Inventaris Medis Elektronik	Rp 611.372.000
Akum. Penyusutan	Rp (170.344.167)
Inventaris Medis Non Elektronik	Rp 286.358.600
Akum. Penyusutan	Rp (32.043.702)
Inventaris Non Medis Elektronik	Rp 237.272.200
Akum. Penyusutan	Rp (57.474.440)
Inventaris Non Medis Non Elektronik	Rp 170.338.000
Akum. Penyusutan	Rp (35.580.516)
Inventaris Linen	Rp 49.388.300
Akum. Penyusutan	Rp (9.963.718)
Kendaraan	Rp 492.568.560
Akum. Penyusutan	Rp (99.108.227)
<b>Jumlah Aktiva Tetap</b>	<b>Rp 3.567.174.344</b>
<b>Jumlah Aktiva</b>	<b>Rp 4.205.536.882</b>
<b>PASIVA</b>	
Hutang Lancar	Rp 310.211.250
Modal	Rp 3.571.050.312
SHU Tahun Berjalan	Rp 324.275.320
<b>Jumlah Pasiva</b>	<b>Rp 4.205.536.882</b>

Sumber : RSU Muhammadiyah Ponorogo

**RSU Muhammadiyah Ponorogo**  
**LAPORAN LABA RUGI**  
**31 Desember 2011**

URAIAN	JUMLAH (dalam Rupiah)	
<b>PENDAPATAN OPERASIONAL</b>		
Pendapatan Rawat Inap	Rp	1.800.000.000
pendapatan Obat dan perlengkapan	Rp	3.420.000.000
Pendapatan Oksigen	Rp	55.000.000
Pendapatan Radiologi	Rp	173.400.000
Pendapatan Administrasi	Rp	97.000.000
Pebdapatan Laboratorium		291.000.000
Pendapatan Kendaraan	Rp	58.500.000
Pendapatan Tindakan	Rp	223.000.000
Pendapatan Persalinan	Rp	199.600.000
Pendapatan Sewa Alat & Keuangan	Rp	29.000.000
Pendapatan Ekstrak Menu	Rp	5.250.000
Pendapatan Konsul Gizi	Rp	1.400.000
<b>Total Pendapatan Operasional</b>		<b>6.264.831.000</b>
<b>BIAYA OPERASIONAL</b>		
Biaya Konsumsi OK	Rp	14.400.000
Biaya Laboratorium	Rp	127.000.000
Biaya Poliklinik	Rp	57.500.000
Biaya Radiologi	Rp	89.200.000
Biaya Dapur	Rp	136.000.000
Biaya Tindakan Medik	Rp	705.000.000
Biaya Gaji Karyawan	Rp	2.847.000.000
Biaya Utilitas	Rp	82.900.000
Biaya Perawatan	Rp	46.600.000
Biaya Diklat & Perjalanan Dinas	Rp	23.000.000
Biaya Administrasi Umum	Rp	24.500.000
Biaya Kesejahteraan Karyawan	Rp	184.000.000
Biaya Rumah Tangga	Rp	121.000.000
Biaya Promosi	Rp	23.100.000
Biaya Dakwah Muhammadiyah	Rp	30.000.000
Biaya Kerugian piutang	Rp	1.645.000

Biaya Penyusutan	Rp	327.817.449
<b>Total Biaya Operasional</b>	<b>Rp</b>	<b>5.840.762.449</b>
Laba Usaha	Rp	424.068.551
<b>Pendapatan Non Operasional</b>	<b>Rp</b>	<b>104.630.000</b>
Biaya Non Operasional	Rp	(79.900.000)
<b>Laba Usaha Non Operasional</b>	<b>Rp</b>	<b>24.730.000</b>
<b>Laba Usaha Sebelum Pajak</b>	<b>Rp</b>	<b>448.798.551</b>
<b>Pph Terutang</b>	Rp	117.139.565
<b>Laba Bersih</b>	<b>Rp</b>	<b>331.658.986</b>

Sumber : RSU Muhammadiyah Ponorogo



**RSU Muhammadiyah Ponorogo**  
**NERACA**  
**Periode 31 Desember 2012**

URAIAN	JUMLAH
<b>AKTIVA LANCAR</b>	
Kas	Rp 27.322.500
Kas Bank	Rp 231.131.522
Surat Berharga	Rp 65.900.000
Piutang	Rp 36.250.100
Persediaan Obat	Rp 307.110.811
Persediaan BHP	Rp 17.303.220
Persediaan Laboratorium	Rp 22.155.310
Persediaan Radiologi	Rp 14.901.210
Persediaan Oksigen	Rp 1.745.250
<b>Jumlah Aktiva Lancar</b>	Rp 723.819.923
<b>AKTIVA TETAP</b>	
Tanah	Rp 224.695.400
Gedung dan Bangunan	Rp 2.047.000.000
Akum. Penyusutan	Rp (159.523.646)
Inventaris Medis Elektronik	Rp 842.447.200
Akum. Penyusutan	Rp (38.833.907)
Inventaris Medis Non Elektronik	Rp 75.393.200
Akum. Penyusutan	Rp (61.331.142)
Inventaris Non Medis Elektronik	Rp 202.530.943
Akum. Penyusutan	Rp (94.758.088)
Inventaris Non Medis Non Elektronik	Rp 265.395.200
Akum. Penyusutan	Rp (73.503.908)
Inventaris Linen	Rp 67.408.000
Akum. Penyusutan	Rp (14.008.716)
Kendaraan	Rp 578.060.333
Akum. Penyusutan	Rp (23.916.160)
<b>Jumlah Aktiva Tetap</b>	Rp 3.838.447.009
<b>Jumlah Aktiva</b>	<b>Rp 4.562.266.932</b>
<b>PASIVA</b>	
Hutang Lancar	Rp 389.615.721
Modal	Rp 3.622.065.369
SHU Tahun Berjalan	Rp 550.585.842
<b>Jumlah Pasiva</b>	<b>Rp 4.562.266.932</b>

Sumber : RSU Muhammadiyah Ponorogo

**RSU Muhammadiyah Ponorogo**  
**LAPORAN LABA RUGI**  
**Periode 31 Desember 2012**

URAIAN	Metode Garis Lurus
<b>PENDAPATAN OPERASIONAL</b>	
Pendapatan Rawat Inap	Rp 1.873.000.000
pendapatan Obat dan perlengkapan	Rp 3.961.000.000
Pendapatan Oksigen	Rp 59.150.000
Pendapatan Radiologi	Rp 182.000.000
Pendapatan Administrasi	Rp 98.232.000
Pendapatan Laboratorium	Rp 307.232.000
Pendapatan Kendaraan	Rp 63.115.000
Pendapatan Tindakan	Rp 271.500.000
Pendapatan Persalinan	Rp 147.000.000
Pendapatan Sewa Alat & Ruangan	Rp 7.114.000
Pendapatan Ekstrak Menu	Rp 7.020.000
Pendapatan Konsul Gizi	Rp 4.100.000
<b>Total Pendapatan Operasional</b>	<b>Rp 10.010.475.000</b>
<b>BIAYA OPERASIONAL</b>	
Biaya Konsumsi OK	Rp 16.421.000
Biaya Laboratorium	Rp 132.000.000
Biaya Poliklinik	Rp 61.000.000
Biaya Radiologi	Rp 99.880.000
Biaya Dapur	Rp 1.225.750.000
Biaya Tindakan Medik	Rp 821.521.000
Biaya Gaji Karyawan	Rp 3.020.000.000
Biaya Utilitas	Rp 89.210.000
Biaya Perawatan	Rp 48.414.000
Biaya Diklat & Perjalanan Dinas	Rp 27.000.000
Biaya Administrasi Umum	Rp 30.050.000
Biaya Kesejahteraan Karyawan	Rp 210.000.000
Biaya Rumah Tangga	Rp 161.210.000
Biaya Promosi	Rp 25.000.000
Biaya Dakwah Muhammadiyah	Rp 32.120.000
Biaya Kerugian piutang	Rp 923.400
Biaya Penyusutan	Rp 393.130.769



<b>Total Biaya Operasional</b>	<b>Rp 6.403.860.169</b>
<b>Laba Usaha</b>	<b>Rp 606.612.831</b>
Pendapatan Non Operasional	Rp 91.505.000
Biaya Non Operasional	Rp (62.365.000)
<b>Laba Usaha Non Operasional</b>	<b>Rp 29.140.000</b>
<b>Laba Usaha Sebelum Pajak</b>	<b>Rp 635.752.831</b>
Pph Terutang	Rp 173.225.849
<b>Laba Bersih</b>	<b>Rp 462.526.982</b>

Sumber: RSU Muhammadiyah Ponorogo



**RSU Muhammadiyah Ponorogo**  
**NERACA**  
**Periode 31 Desember 2013**

URAIAN	JUMLAH
<b>AKTIVA LANCAR</b>	
Kas	Rp 75.975.911
Kas Bank	Rp 135.122.322
Surat Berharga	Rp 32.200.000
Piutang	Rp 14.101.200
Persediaan Obat	Rp 108.045.210
Persediaan BHP	Rp 19.150.500
Persediaan Laboratorium	Rp 21.458.250
Persediaan Radiologi	Rp 16.125.250
Persediaan Oksigen	Rp 1.656.200
<b>Jumlah Aktiva Lancar</b>	<b>Rp 471.834.843</b>
<b>AKTIVA TETAP</b>	
Tanah	Rp 224.699.400
Gedung dan Bangunan	Rp 2.015.000.000
Akum. Penyusutan	Rp (223.945.686)
Inventaris Medis Elektronik	Rp 82.497.220
Akum. Penyusutan	Rp (50.333.351)
Inventaris Medis Non Elektronik	Rp 410.426.300
Akum. Penyusutan	Rp (90.560.933)
Inventaris Non Medis Elektronik	Rp 152.420.000
Akum. Penyusutan	Rp (32.321.421)
Inventaris Non Medis Non Elektronik	Rp 300.426.300
Akum. Penyusutan	Rp (93.629.486)
Inventaris Linen	Rp 72.413.410
Akum. Penyusutan	Rp (18.355.327)
Kendaraan	Rp 521.769.206
Akum. Penyusutan	Rp (88.529.813)
<b>Jumlah Aktiva Tetap</b>	<b>Rp 3.442.106.875</b>
<b>Jumlah Aktiva</b>	<b>Rp 3.865.941.718</b>
<b>PASIVA</b>	
Hutang Lancar	Rp 117.600.456
Modal	Rp 3.137.061.656
SHU Tahun Berjalan	Rp 611.279.606
<b>Jumlah Pasiva</b>	<b>Rp 3.865.941.718</b>

Sumber : RSU Muhammadiyah Ponorogo

**RSU Muhammadiyah Ponorogo**  
**LAPORAN LABA RUGI**  
**Periode 31 Desember 2013**

URAIAN	Metode Garis Lurus
<b>PENDAPATAN OPERASIONAL</b>	
Pendapatan Rawat Inap	Rp 2.350.500.000
pendapatan Obat dan perlengkapan	Rp 4.521.200.000
Pendapatan Oksigen	Rp 65.157.000
Pendapatan Radiologi	Rp 279.681.000
Pendapatan Administrasi	Rp 115.200.000
Pendapatan Laboratorium	Rp 398.100.000
Pendapatan Kendaraan	Rp 70.077.000
Pendapatan Tindakan	Rp 355.201.000
Pendapatan Persalinan	Rp 171.261.000
Pendapatan Sewa Alat & Ruang	Rp 47.241.000
Pendapatan Ekstrak Menu	Rp 13.840.000
Pendapatan Konsul Gizi	Rp 8.820.000
<b>Total Pendapatan Operasional</b>	<b>Rp 13.396.448.000</b>
<b>BIAYA OPERASIONAL</b>	
Biaya Konsumsi OK	Rp 26.210.000
Biaya Laboratorium	Rp 280.621.000
Biaya Poliklinik	Rp 93.500.000
Biaya Radiologi	Rp 107.845.000
Biaya Dapur	Rp 1.562.600.000
Biaya Tindakan Medik	Rp 581.688.000
Biaya Gaji Karyawan	Rp 3.128.900.000
Biaya Utilitas	Rp 118.751.000
Biaya Perawatan	Rp 72.721.000
Biaya Diklat & Perjalanan Dinas	Rp 45.020.000
Biaya Administrasi Umum	Rp 55.210.000
Biaya Kesejahteraan Karyawan	Rp 252.158.000
Biaya Rumah Tangga	Rp 231.500.000
Biaya Promosi	Rp 29.089.000
Biaya Dakwah Muhammadiyah	Rp 37.100.000
Biaya Kerugian piutang	Rp 1.411.200

Biaya Penyusutan	Rp 401.138.454
<b>Total Biaya Operasional</b>	<b>Rp 7.025.462.654</b>
<b>Laba Usaha</b>	<b>Rp 1.370.985.346</b>
Pendapatan Non Operasional	Rp 192.384.000
Biaya Non Operasional	Rp (81,837,000)
<b>Laba Usaha Non Operasional</b>	<b>Rp 110.547.000</b>
<b>Laba Usaha Sebelum Pajak</b>	<b>Rp 1.481.532.346</b>
Pph Terutang	Rp 426.959.704
<b>Laba Bersih</b>	<b>Rp 1.054.572.642</b>

Sumber : RSU Muhammadiyah Ponorogo

