

LAMPIRAN-LAMPIRAN



Kondisi ruang kerja kantor Dinas Perhubungan Ponorogo.



Lokasi penelitian yaitu di Perum Damri Ponorogo.

DAFTAR KENDARAAN PERUM DAMRI SET PENERACA											
ARMADA											
	PLAT	NO	MARKA	NO	MARKA	MARKA	MARKA	MARKA	MARKA	MARKA	MARKA
	PLAT	NO	MARKA	NO	MARKA	MARKA	MARKA	MARKA	MARKA	MARKA	MARKA
1	AE 7289	US	2918	38695160052936	68420026002951	MERCY	1991	54	20 JAN 16	26 FEB 16	
2	AE 7290	US	2919	38695160052937	68420026002952	--	1991	54	20 JAN 16	24 FEB 16	
3	AE 7353	US	3141	38695160210258	MHL 684200 RL004390	--	1994	54	18 JUL 16	24 FEB 16	
4	AE 7354	US	3142	38695160210714	MHL 684200 RL004391	--	1994	54	18 JUL 16	06 APR 16	
5	AE 7402	US	3248	38695160224893	MHL 684200 RL004618	--	1994	56	07 FEB 16	18 FEB 16	
6	AE 7406	US	3249	38695160224894	MHL 684200 RL004619	--	1994	54	07 FEB 16	04 APR 16	
7	AE 7024	US	3425	38695160273666	MHL 684200 RL005470	--	1995	44	03 FEB 16	14 FEB 16	
8	AE 7023	US	3426	38695160274641	MHL 684200 RL005502	--	1995	41	03 FEB 16	11 FEB 16	
9	AE 7419	US	3210	38695160223395	MHL 684200 RL004598	--	1994	40	15 JUN 16	30 JUN 16	
10	AE 7441	US	2885	38695160048652	68420026002768	--	1991	54	29 MRT 16	13 MEI 16	
11	BE 2864	CU	2964	38695160069897	68420026003283	--	1991	54	14 DES 15	03 JAN 16	
12	BE 2335	CU	3146	38695160210729	MHL 684200 RL004403	--	1994	41	13 JUL 16	24 MEI 16	
13	BE 2241	CU	3222	38695160219828	MHL 684200 RL004573	--	1994	41	02 FEB 16	16 JUN 16	
14	BE 2033	CU	3409	38695160272023	MHL 684200 RL005412	--	1995	54	12 FEB 16	16 DES 15	
15	BE 2775	CU	3402	38695160275822	MHL 684200 RL005534	--	2001	40	16 FEB 16	07 JAN 16	
16	AG 7025	UB	3428	38695160275087	MHL 684200 RL005504	--	1995	59	02 FEB 16	30 JAN 16	
17	AG 7021	UB	3429	38695160275089	MHL 684200 RL005505	--	1995	44	02 FEB 16	30 JAN 16	
18	B 7146	EQ	3730	38695160487899	MHL 6842011J009452	--	2001	43	06 MRT 16	29 APRIL 16	
19	B 7132	EQ	3731	38695160487900	MHL 6842011J009453	--	2001	43	06 MRT 16	29 APRIL 16	
20	AD 1726	CA	3376	38695160272846	MHL 684200 RL005441	--	1994	37	14 MRT 16	8 JUN 16	
21	AD 1592	CA	3241	38695160223430	MHL 684200 RL004609	--	1994	56	12 FEB 16	8 JUN 16	
22	AE 7044	US	3075	38695160275086	MHL 684200 RL005503	--	1995	40	03 FEB 16	24 MEI 16	
23	B 7702	BW	3344	38695160269652	MHL 684200 SL005391	--	1995	43	05 FEB 16	30 JAN 16	
24	B 7927	ZK	4161	38698160559037	MHL 68426243010530	--	2004	44	31 JAN 16	13 JUN 16	
25	AE 7488	US	4910	90699800960070	MHL 368006CJ002047	--	2012	40	02 MEI 16	06 MEI 16	
26	AE 7487	US	4911	90699800956262	MHL 368006CJ002046	--	2012	40	02 MEI 16	4 MEI 16	
27	AE 7486	US	4912	90699800956261	MHL 368006CJ002045	--	2012	40	02 MEI 16	26 MEI 16	
28	AE 7485	US	5422	1704 DTR300132	MJE C13643D5080919	HINO	2013	26	03 APR 16	16 APRIL 16	
29	BE 2343	CU	3681	38430760447067	MHL 6840981J004344	MERCY	2001	27	04 JUL 14	28 JUL 14	

Papan daftar kendaraan Perum Damri.



Kondisi Garasi Bus milik Perum Damri Ponorogo.



Kondisi Garasi Bus milik Perum Damri Ponorogo.



Kondisi ruang tunggu (Halte) penumpang Perum Damri Ponorogo.



Calon penumpang angkutan umum yang sedang menunggu jadwal keberangkatan bus.



PEDOMAN WAWANCARA

Pertanyaan untuk Dinas Perhubungan Ponorogo :

- 1) Bagaimana Bentuk Kebijakan Pemerintah melalui Dinas Perhubungan dalam upaya meningkatkan pelayanan transportasi angkutan umum ?
- 2) Apa saja masalah / kendala yang menjadi penghambat efektifitas kebijakan Dinas Perhubungan dalam meningkatkan pelayanan transportasi angkutan umum ?
- 3) Apa dampak dari adanya kebijakan tersebut untuk penyedia jasa transportasi angkutan umum dan masyarakat ?

Pertanyaan untuk Perum Damri Ponorogo :

- 1) Perum Damri Ponorogo ini bergerak dibidang apa ?
- 2) Trayek mana saja yang dilayani Damri Ponorogo saat ini ?
- 3) Apakah ada tata tertib untuk karyawan Perum Damri Ponorogo ?
- 4) Apa saja fasilitas dari Damri untuk penumpang dan bagaimana cara pelayanannya ?
- 5) Diwaktu apa saja terjadi peningkatan penumpang ?
- 6) Apa bentuk upaya yang dilakukan Perum Damri dalam meningkatkan pelayanan jasa transportasi angkutan umum ?
- 7) Adakah program Pemerintah yang mendukung pelayanan Perum Damri Ponorogo ?
- 8) Apa manfaat atau dampak untuk masyarakat dari upaya tersebut ?

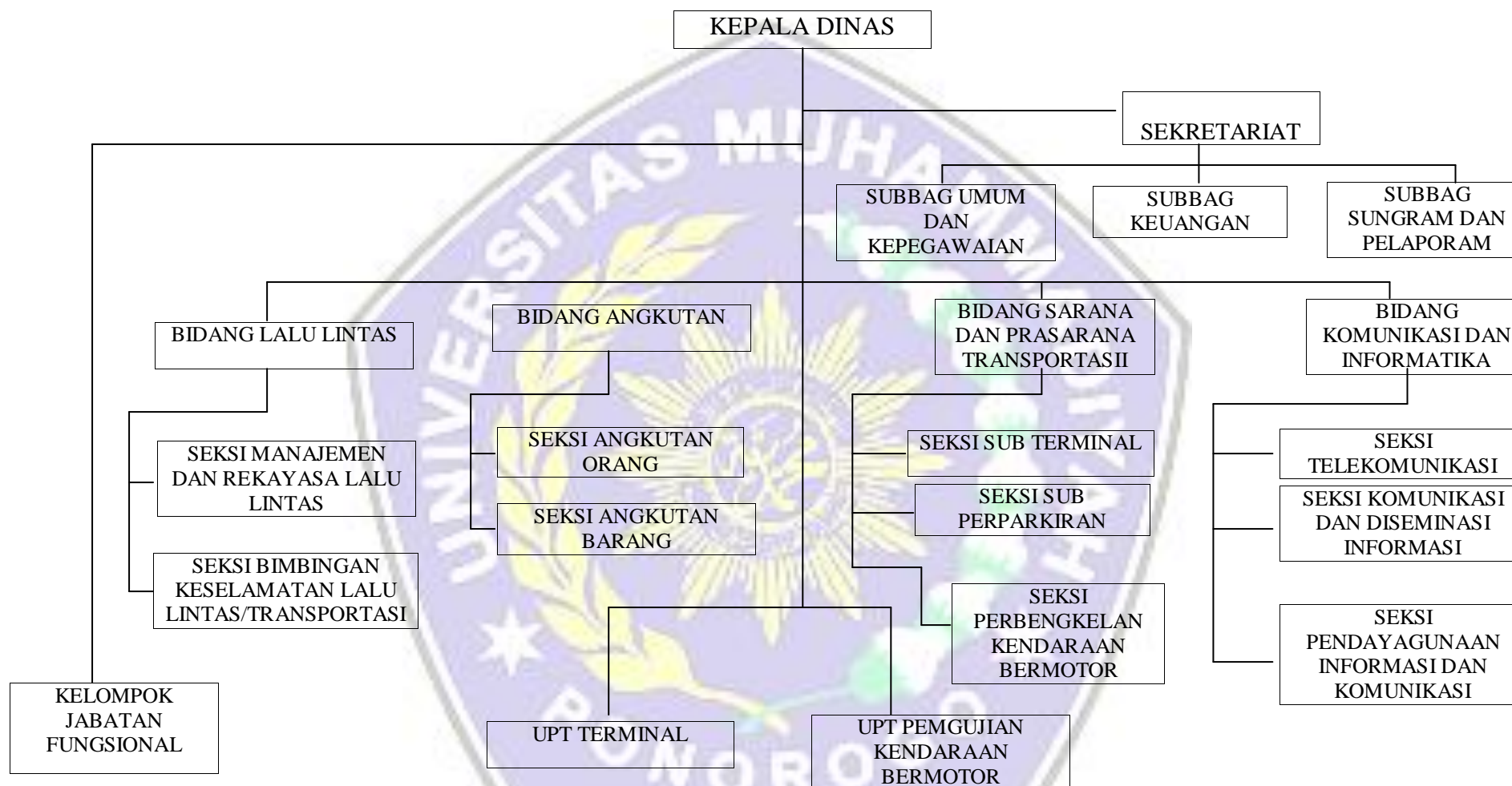
- 9) Bagaimana upaya Damri Ponorogo dalam mempertahankan trayek perintis yang sudah ada tersebut agar tetap berjalan atau tidak berhenti ?
- 10) Kendala apa yang sering dialami Perum Damri dalam upaya pelayanannya ?

Pertanyaan untuk Calon Penumpang Angkutan Umum Damri:

- 1) Bagaimana pendapat anda tentang pelayanan transportasi angkutan umum yang dikelola Perum Damri ?



GAMBAR I. (STRUKTUR ORGANISASI DINAS PERHUBUNGAN PONOROGO)



(Sumber : Dinas Perhubungan Dalam Angka 2015)

GAMBAR II. (STRUKTUR ORGANISASI PERUM DAMRI PONOROGO)

