



## LAMPIRAN 1

### KUESIONER PENELITIAN

Nama Peneliti : Ika Lisdiana

Kepada : Yth. Bapak/Ibu/Sdr/i

NIM : 14413410

Di Swalayan Surya

Perihal : Permohonan pengisian  
kuesioner penelitian

Judul :

“Pengaruh Kepribadian, Disiplin Kerja, dan Lingkungan Kerja Fisik terhadap Kinerja Karyawan Swalayan Surya Jl. Juanda Ponorogo”

Berhubungan dengan adanya tugas akhir Program studi Manajemen Fakultas Ekonomi Universitas Muhammadiyah Ponorogo, saya memohon bantuan kesediaan dari Bapak/Ibu/Sdr/Sdri untuk menjadi responden dari penelitian kami yaitu dengan cara mengisi kuesioner dengan apa adanya. Kuesioner dibawah ini digunakan sebagai data penelitian dalam penyusunan skripsi.

Penelitian ini merupakan salah satu syarat kelulusan di jenjang S1, sehingga dengan bapak/ibu/sdr/i bersedia mengisi kuesioner dibawah ini yang akan sangat membantu saya dalam proses penelitian. Semoga hasil penelitian ini dapat dijadikan masukan bagi perusahaan dalam perencanaan dan pengelolaan sumber daya manusia.

Atas perhatian dan kerjasama dari bapak/ibu/sdr/i, saya mengucapkan bannya terimakasih.

Ponorogo, April 2018

Peneliti

### Petunjuk Pengisian Koesioner

1. Bacalah setiap pernyataan dengan teliti dan seksama.
2. Isilah dengan jujur sesuai dengan kenyataan yang ada pada diri anda.
3. Berilah tanda *check list* (  $\surd$  ) pada jawaban yang anda anggap benar.
4. Keterangan :

<i>Simbol</i>	<i>Keterangan</i>	<i>Bobot/score</i>
SS	Sangat Setuju	5
S	Setuju	4
N	Netral	3
TS	Tidak Setuju	2
STS	Sangat Tidak Setuju	1

### Data Responden :

1. Jenis Kelamin :  a. Laki-laki  
 b. Perempuan
2. Usia :  a. 17-21 thn  d. 32-36 thn  
 b. 22-26 thn  e. > 36 thn  
 c. 27-31 thn
3. Lama kerja :  a. 0-2 thn  d. 9 -11 thn  
 b. 3-5 thn  e. > 11 thn  
 c. 6-8 thn
4. Pendidikan :  a. SMP  d. S1  
 b. SMA/SMK  e. S2  
 c. D1/D2/D3

### 1. Variabel Kepribadian (X1)

No	Pernyataan	STS (1)	TS (2)	N (3)	S (4)	SS (5)
1.	Saya merasa nyaman dengan pekerjaan saya					
2.	Saya ramah dengan siapa saja					
3.	Saya teliti dalam melakukan pekerjaan					
4.	Saya menangani tekanan kerja dengan baik					
5.	Saya menerima dan mengikuti hal-hal baru yang dilakukan oleh perusahaan					

### 2. Variabel Disiplin kerja (X2)

No	Pernyataan	STS (1)	TS (2)	N (3)	S (4)	SS (5)
1.	Saya dapat dipercaya dalam melaksanakan pekerjaan					
2.	Saya menghormati pimpinan dan rekan kerja					
3.	Saya menyesal jika melanggar peraturan yang ada di Swalayan Surya					
4.	Saya melaksanakan ketentuan peraturan					

	kerja					
5.	Saya masuk kerja dengan tepat waktu					
6.	Saya memberi tahu atasan jika tidak masuk kerja					
7.	Saya mempergunakan jam kerja untuk melaksanakan tugas pekerjaan					
8.	Saya melakukan pekerjaan sesuai dengan skedul kerja					

### 3. Variabel Lingkungan Kerja Fisik (X3)

No	Pernyataan	STS (1)	TS (2)	N (3)	S (4)	SS (5)
1.	Tata warna ruangan membuat saya nyaman dalam bekerja					
2.	Kebersihan lingkungan ditempat kerja terjaga					
3.	Pencahayaan ditempat kerja sudah baik					
4.	Sirkulasi udara ditempat kerja sudah baik					
5.	Saya merasa aman kerja di Swalayan Surya					

#### 4. Variabel Kinerja Karyawan (Y)

No	Pernyataan	STS (1)	TS (2)	N (3)	S (4)	SS (5)
1.	Saya menyelesaikan pekerjaan saya dengan tepat					
2.	Saya menyelesaikan pekerjaan saya dengan cepat					
3.	Apabila rekan kerja membutuhkan bantuan dalam bekerja, saya bersedia membantunya					
4.	Saya memiliki semangat kerja ketika melaksanakan pekerjaan					
5.	Saya jujur/ tidak pernah berbohong akan tugas dan tanggungjawab yang diberikan kepada saya					
6.	Saya berkomitmen terhadap swalayan surya					

\*Terima atas bantuan Bapak/Ibu/Sdr/i dalam mengisi kuesioner diatas ☺



## LAMPIRAN 2

## TABULASI DATA

	JK	RT	LM	Pendidikan	X1.1	X1.2	X1.3	X1.4	X1.5	X1	X2.1	X2.2	X2.3	X2.4	X2.5	X2.6	X2.7	X2.8	X2	X3.1	X3.2	X3.3	X3.4	X3.5	X3	Y1.1	Y1.2	Y1.3	Y1.4	Y1.5	Y1.6	Y1
1	2	1	2	2	3	4	4	3	3	17	4	4	3	4	5	5	4	4	33	3	3	4	4	4	18	4	3	3	3	5	3	21
2	2	4	4	2	4	3	3	4	4	18	4	4	3	4	3	4	4	4	30	4	4	4	4	4	20	4	3	4	4	4	4	23
3	2	3	3	2	4	3	3	4	3	17	4	4	4	4	4	4	4	4	32	3	5	4	5	4	21	4	4	4	4	4	4	24
4	1	5	3	2	4	5	3	3	4	19	3	4	4	4	4	5	4	4	32	3	4	5	4	4	20	4	4	5	4	3	4	24
5	1	2	2	2	3	3	3	3	3	15	3	3	3	3	4	4	4	4	28	3	4	4	3	3	17	3	4	3	4	3	3	20
6	2	3	4	2	3	4	3	3	3	16	3	4	4	4	4	4	4	4	31	3	3	3	3	3	15	4	3	4	4	4	3	22
7	1	5	2	4	4	4	4	4	5	21	5	5	5	5	4	5	4	5	38	4	4	4	4	5	21	4	4	4	4	4	5	25
8	2	2	1	4	3	3	3	3	2	14	4	4	4	3	4	5	3	3	30	3	3	4	3	4	17	3	3	4	3	5	3	21
9	2	2	2	2	3	3	4	3	3	16	3	4	3	3	3	4	4	3	27	3	2	4	3	3	15	3	3	4	3	2	3	18
10	2	2	1	2	3	3	3	3	3	15	3	3	3	3	3	3	3	3	24	3	3	3	3	3	15	3	3	3	3	3	3	18
11	2	5	5	5	3	3	3	3	3	15	3	3	3	3	3	3	3	4	25	4	3	3	3	4	17	4	3	4	3	3	4	21
12	1	3	2	2	4	3	3	3	3	16	4	4	4	4	4	5	5	5	35	2	3	5	4	5	19	4	4	4	4	5	5	26
13	2	2	2	2	3	3	3	3	4	16	3	3	3	3	4	4	4	3	27	3	4	4	3	4	18	4	4	5	3	3	3	22
14	2	3	2	2	3	4	4	3	3	17	3	5	3	4	3	5	4	4	31	2	2	4	2	5	15	3	3	5	3	4	5	23
15	2	2	1	2	3	3	3	4	4	17	5	5	5	5	5	5	3	3	36	2	3	4	4	5	18	3	3	5	5	5	5	26
16	2	1	1	2	4	4	4	4	4	20	4	4	4	3	3	3	3	4	28	2	2	3	1	3	11	4	3	4	3	5	5	24
17	1	4	2	2	4	4	4	4	4	20	4	4	4	4	4	4	4	4	32	4	5	4	4	5	22	4	4	4	4	4	4	24
18	1	1	1	2	4	3	4	3	3	17	4	4	4	4	4	4	3	3	30	3	3	3	3	3	15	3	3	3	3	4	3	19
19	1	2	2	2	3	3	3	3	3	15	3	3	3	3	4	4	3	3	26	3	3	4	3	3	16	3	3	4	3	3	3	19
20	2	1	1	2	4	5	4	4	4	21	4	4	5	4	3	5	4	4	33	3	3	3	2	3	14	3	3	5	4	4	4	23
21	2	2	1	2	4	4	4	4	4	20	4	4	4	4	3	4	4	4	31	3	3	4	4	4	18	4	5	4	4	3	4	24
22	2	3	2	2	5	5	5	3	3	21	4	4	4	3	5	5	5	3	33	3	3	3	3	4	16	5	5	3	5	5	4	27
23	2	4	3	4	4	4	4	4	3	19	4	4	5	3	3	5	5	5	34	3	5	4	3	5	20	4	5	4	5	5	4	27
24	1	2	2	2	4	4	4	4	4	20	4	4	4	4	4	4	4	4	32	4	4	4	4	4	20	4	4	4	4	4	4	24



25	2	2	2	2	4	4	5	3	4	20	4	4	4	4	3	4	4	4	31	3	4	3	3	4	17	4	5	3	4	4	4	24
26	2	1	1	2	4	4	4	3	4	19	4	4	4	4	4	4	4	4	32	5	5	4	3	3	20	4	3	4	4	4	4	23
27	1	2	2	2	5	4	3	4	4	20	3	5	5	5	5	5	5	5	38	3	3	4	2	5	17	5	5	5	5	5	5	30
28	2	4	5	2	3	3	4	3	4	17	4	4	4	4	4	4	4	4	32	3	4	4	4	4	19	4	3	4	4	5	4	24
29	2	2	2	2	3	3	3	3	4	16	4	4	4	4	4	4	4	4	32	3	4	4	4	3	18	4	3	4	4	4	4	23
30	2	2	1	2	4	5	4	4	5	22	5	5	5	5	4	5	4	4	37	2	2	2	2	4	12	3	3	5	4	5	5	25
31	1	3	2	2	4	4	4	4	4	20	4	4	4	4	4	4	4	4	32	2	4	4	3	4	17	4	4	4	4	4	4	24
32	1	3	1	2	4	4	5	4	5	22	4	4	5	5	4	4	4	4	34	4	5	4	4	5	22	4	4	5	4	4	4	25
33	1	2	1	2	3	3	3	3	3	15	3	2	3	3	3	3	4	3	24	3	3	3	3	3	15	3	3	3	3	4	5	21
34	1	4	2	2	4	4	4	4	4	20	4	4	4	4	4	4	4	4	32	4	4	4	4	4	20	4	4	4	4	4	4	24
35	1	4	2	2	4	4	4	4	4	20	4	4	4	4	4	4	4	4	32	4	5	4	4	4	21	4	4	4	4	4	4	24
36	2	2	2	2	4	4	4	3	4	19	5	4	4	3	5	4	5	4	34	3	5	4	4	5	21	4	4	4	4	4	5	25
37	2	2	1	2	5	4	3	4	4	20	4	4	4	4	4	4	4	4	32	5	4	4	4	3	20	3	3	4	4	4	4	22
38	2	4	3	4	4	5	4	4	5	22	4	5	5	4	3	4	5	4	34	4	5	4	4	5	22	4	5	4	4	3	4	24
39	1	2	2	2	4	4	3	4	4	19	4	4	4	4	4	5	4	4	33	5	5	4	3	3	20	5	5	3	5	5	4	27
40	1	2	2	2	4	4	4	4	4	20	4	4	5	3	3	5	5	5	34	4	4	4	4	4	20	4	3	4	4	5	4	24
41	1	3	3	3	4	4	5	4	5	22	4	4	4	4	4	4	4	4	32	3	5	4	3	5	20	5	5	5	5	5	5	30
42	1	2	2	2	5	4	3	4	4	20	3	5	5	5	5	5	5	5	38	3	3	4	2	5	17	5	5	5	5	5	5	30
43	1	2	2	2	4	4	3	4	4	19	4	4	4	4	4	3	4	3	30	4	4	5	4	5	22	4	4	3	5	4	4	24
44	1	3	3	2	4	4	3	4	3	18	4	4	3	4	4	4	3	4	30	4	3	4	4	4	19	4	4	3	4	4	5	24
45	1	3	2	2	3	4	4	4	3	18	4	3	3	4	4	4	3	4	29	3	3	4	4	5	19	3	4	4	4	4	4	23
46	1	2	2	2	4	4	4	4	4	20	4	4	5	5	4	4	4	4	34	5	5	4	3	3	20	4	4	4	4	4	4	24



PONOROGO

## LAMPIRAN 3

### DESKRIPSI FREKUENSI TANGGAPAN RESPONDEN VARIABEL KEPRIBADIAN

**Statistics**

		Ekstraversi	Keramahan	Stabilitas emosi	Kehati-hatian	Keterbukaan terhadap hal baru
N	Valid	46	46	46	46	46
	Missing	0	0	0	0	0
Mean		3.76	3.78	3.57	3.65	3.72
Median		4.00	4.00	4.00	4.00	4.00
Std. Deviation		.603	.629	.501	.640	.688
Minimum		3	3	3	3	2
Maximum		5	5	4	5	5
Sum		173	174	164	168	171

### DESKRIPSI FREKUENSI TANGGAPAN RESPONDEN VARIABEL DISIPLIN KERJA

**Statistics**

		Dapat dipercaya	Saling menghormati	Penyesalan	Bekerja sesuai ketentuan	Masuk kerja	Ijin kepada atasan	Jam kerja untuk tugas kerja	Skedul kerja
N	Valid	46	46	46	46	46	46	46	46
	Missing	0	0	0	0	0	0	0	0
Mean		3.83	3.98	3.98	3.87	3.85	4.22	3.98	3.91
Median		4.00	4.00	4.00	4.00	4.00	4.00	4.00	4.00
Std. Deviation		.570	.614	.715	.653	.631	.629	.614	.590
Minimum		3	2	3	3	3	3	3	3
Maximum		5	5	5	5	5	5	5	5
Sum		176	183	183	178	177	194	183	180

**DESKRIPSI FREKUENSI TANGGAPAN RESPONDEN  
VARIABEL LINGKUNGAN KERJA FISIK**

Statistics

		Pewarnaan	Kebersihan Lingkungan	Pencahayaan/ Penerangan	Sirkulasi udara	Keamanan
N	Valid	46	46	46	46	46
	Missing	0	0	0	0	0
Mean		3.30	3.70	3.83	3.35	4.00
Median		3.00	4.00	4.00	3.00	4.00
Std. Deviation		.813	.940	.570	.795	.789
Minimum		2	2	2	1	3
Maximum		5	5	5	5	5
Sum		152	170	176	154	184

**DESKRIPSI FREKUENSI TANGGAPAN RESPONDEN  
VARIABEL KINERJA KARYAWAN**

Statistics

		Ketepatan pekerjaan	Cekatan	Membantu teman sekerja	Semangat kerja	Kejujuran	Komitmen kerja
N	Valid	46	46	46	46	46	46
	Missing	0	0	0	0	0	0
Mean		3.83	3.76	4.00	3.93	4.09	4.07
Median		4.00	4.00	4.00	4.00	4.00	4.00
Mode		4	3	4	4	4	4
Std. Deviation		.608	.766	.667	.646	.755	.680
Minimum		3	3	3	3	2	3
Maximum		5	5	5	5	5	5
Sum		176	173	184	181	188	187

## LAMPIRAN 4

### UJI VALIDITAS

#### 1. Variabel Kepribadian

Correlations

		Ekstraversi	Keramahan	Kehati-hatian	Stabilitas emosi	Keterbukaan terhadap hal baru	Kepribadian
Ekstraversi	Pearson Correlation	1	.562**	.240	.531**	.422**	.745**
	Sig. (2-tailed)		.000	.108	.000	.003	.000
	N	46	46	46	46	46	46
Keramahan	Pearson Correlation	.562**	1	.470**	.398**	.471**	.801**
	Sig. (2-tailed)	.000		.001	.006	.001	.000
	N	46	46	46	46	46	46
Kehati-hatian	Pearson Correlation	.240	.470**	1	.142	.377**	.631**
	Sig. (2-tailed)	.108	.001		.348	.010	.000
	N	46	46	46	46	46	46
Stabilitas emosi	Pearson Correlation	.531**	.398**	.142	1	.538**	.685**
	Sig. (2-tailed)	.000	.006	.348		.000	.000
	N	46	46	46	46	46	46
Keterbukaan terhadap hal baru	Pearson Correlation	.422**	.471**	.377**	.538**	1	.782**
	Sig. (2-tailed)	.003	.001	.010	.000		.000
	N	46	46	46	46	46	46
Kepribadian	Pearson Correlation	.745**	.801**	.631**	.685**	.782**	1
	Sig. (2-tailed)	.000	.000	.000	.000	.000	
	N	46	46	46	46	46	46

\*\* Correlation is significant at the 0.01 level (2-tailed).



Jam kerja untuk tugas kerja	Pearson Correlation	.052	.352 <sup>*</sup>	.455 <sup>**</sup>	.104	.163	.415 <sup>**</sup>	1	.547 <sup>**</sup>	.578 <sup>**</sup>
	Sig. (2-tailed)	.729	.016	.002	.494	.278	.004		.000	.000
	N	46	46	46	46	46	46	46	46	46
Skedul kerja	Pearson Correlation	.152	.424 <sup>**</sup>	.470 <sup>**</sup>	.374 <sup>*</sup>	.023	.411 <sup>**</sup>	.547 <sup>**</sup>	1	.634 <sup>**</sup>
	Sig. (2-tailed)	.312	.003	.001	.011	.878	.005	.000		.000
	N	46	46	46	46	46	46	46	46	46
Disiplin kerja	Pearson Correlation	.545 <sup>**</sup>	.826 <sup>**</sup>	.812 <sup>**</sup>	.716 <sup>**</sup>	.496 <sup>**</sup>	.714 <sup>**</sup>	.578 <sup>**</sup>	.634 <sup>**</sup>	1
	Sig. (2-tailed)	.000	.000	.000	.000	.000	.000	.000	.000	
	N	46	46	46	46	46	46	46	46	46

\*\* . Correlation is significant at the 0.01 level (2-tailed).

\* . Correlation is significant at the 0.05 level (2-tailed).



### 3. Variabel Lingkungan Kerja Fisik

#### Correlations

	Pewarnaan	Kebersihan Lingkungan	Pencahayaan/ Penerangan	Sirkulasi udara	Keamanan	Lingkungan kerja fisik
Pewarnaan	1	.589**	.213	.348*	-.173	.614**
Pearson Correlation						
Sig. (2-tailed)		.000	.156	.018	.249	.000
N	46	46	46	46	46	46
Kebersihan Lingkungan	.589**	1	.397**	.502**	.180	.824**
Pearson Correlation						
Sig. (2-tailed)	.000		.006	.000	.232	.000
N	46	46	46	46	46	46
Pencahayaan/ Penerangan	.213	.397**	1	.529**	.396**	.697**
Pearson Correlation						
Sig. (2-tailed)	.156	.006		.000	.007	.000
N	46	46	46	46	46	46
Sirkulasi udara	.348*	.502**	.529**	1	.248	.772**
Pearson Correlation						
Sig. (2-tailed)	.018	.000	.000		.096	.000
N	46	46	46	46	46	46
Keamanan	-.173	.180	.396**	.248	1	.467**
Pearson Correlation						
Sig. (2-tailed)	.249	.232	.007	.096		.001
N	46	46	46	46	46	46
Lingkungan kerja fisik	.614**	.824**	.697**	.772**	.467**	1
Pearson Correlation						
Sig. (2-tailed)	.000	.000	.000	.000	.001	
N	46	46	46	46	46	46

\*\* . Correlation is significant at the 0.01 level (2-tailed).

\* . Correlation is significant at the 0.05 level (2-tailed).

#### 4. Variabel Kinerja Karyawan

		Ketepatan pekerjaan	Cekatan	Membantu teman sekerja	Semangat kerja	Kejujuran	Komitmen kerja	Kinerja karyawan
Ketepatan pekerjaan	Pearson Correlation	1	.673**	.055	.593**	.373*	.297*	.744**
	Sig. (2-tailed)		.000	.717	.000	.011	.045	.000
	N	46	46	46	46	46	46	46
Cekatan	Pearson Correlation	.673**	1	.000	.641**	.114	.244	.676**
	Sig. (2-tailed)	.000		1.000	.000	.452	.102	.000
	N	46	46	46	46	46	46	46
Membantu teman sekerja	Pearson Correlation	.055	.000	1	.155	.088	.343*	.404**
	Sig. (2-tailed)	.717	1.000		.305	.560	.020	.005
	N	46	46	46	46	46	46	46
Semangat kerja	Pearson Correlation	.593**	.641**	.155	1	.467**	.414**	.820**
	Sig. (2-tailed)	.000	.000	.305		.001	.004	.000
	N	46	46	46	46	46	46	46
Kejujuran	Pearson Correlation	.373*	.114	.088	.467**	1	.465**	.641**
	Sig. (2-tailed)	.011	.452	.560	.001		.001	.000
	N	46	46	46	46	46	46	46
Komitmen kerja	Pearson Correlation	.297*	.244	.343*	.414**	.465**	1	.695**
	Sig. (2-tailed)	.045	.102	.020	.004	.001		.000
	N	46	46	46	46	46	46	46
Kinerja karyawan	Pearson Correlation	.744**	.676**	.404**	.820**	.641**	.695**	1
	Sig. (2-tailed)	.000	.000	.005	.000	.000	.000	
	N	46	46	46	46	46	46	46

\*\* . Correlation is significant at the 0.01 level (2-tailed).

\* . Correlation is significant at the 0.05 level (2-tailed).



## LAMPIRAN 5

### ANALISIS REGRESI BERGANDA

**Variables Entered/Removed<sup>b</sup>**

Model	Variables Entered	Variables Removed	Method
1	Lingkungan kerja fisik, Kepribadian, Disiplin kerja <sup>a</sup>		. Enter

a. All requested variables entered.

b. Dependent Variable: Kinerja karyawan

**Coefficients<sup>a</sup>**

Model	Unstandardized Coefficients		Standardized Coefficients	t	Sig.
	B	Std. Error	Beta		
1 (Constant)	2.308	2.821		.818	.418
Kepribadian	.326	.154	.268	2.124	.040
Disiplin kerja	.454	.103	.559	4.393	.000
Lingkungan kerja fisik	.055	.106	.054	.520	.606

a. Dependent Variable: Kinerja karyawan

**ANOVA<sup>b</sup>**

Model		Sum of Squares	df	Mean Square	F	Sig.
1	Regression	201.098	3	67.033	21.166	.000 <sup>a</sup>
	Residual	133.011	42	3.167		
	Total	334.109	45			

a. Predictors: (Constant), Lingkungan kerja fisik, Kepribadian, Disiplin kerja

b. Dependent Variable: Kinerja karyawan

## LAMPIRAN 6

### KOEFISIEN DETERMINASI ( $R^2$ )

#### Model Summary

Model	R	R Square	Adjusted R Square	Std. Error of the Estimate
1	.776 <sup>a</sup>	.602	.573	1.780

a. Predictors: (Constant), Lingkungan kerja fisik, Kepribadian, Disiplin kerja

### KOEFISIEN DETERMINASI PARSIAL

#### Correlations

Control Variables		Kepribadian	Disiplin kerja	Lingkungan kerja fisik	Kinerja karyawan
-none- <sup>a</sup> Kepribadian	Correlation	1.000	.629	.285	.635
	Significance (2-tailed)	.	.000	.055	.000
	Df	0	44	44	44
Disiplin kerja	Correlation	.629	1.000	.310	.744
	Significance (2-tailed)	.000	.	.036	.000
	Df	44	0	44	44
Lingkungan kerja fisik	Correlation	.285	.310	1.000	.303
	Significance (2-tailed)	.055	.036	.	.041
	Df	44	44	0	44
Kinerja karyawan	Correlation	.635	.744	.303	1.000
	Significance (2-tailed)	.000	.000	.041	.
	Df	44	44	44	0

a. Cells contain zero-order (Pearson) correlations.

## LAMPIRAN 7

### Titik Persentase Distribusi t

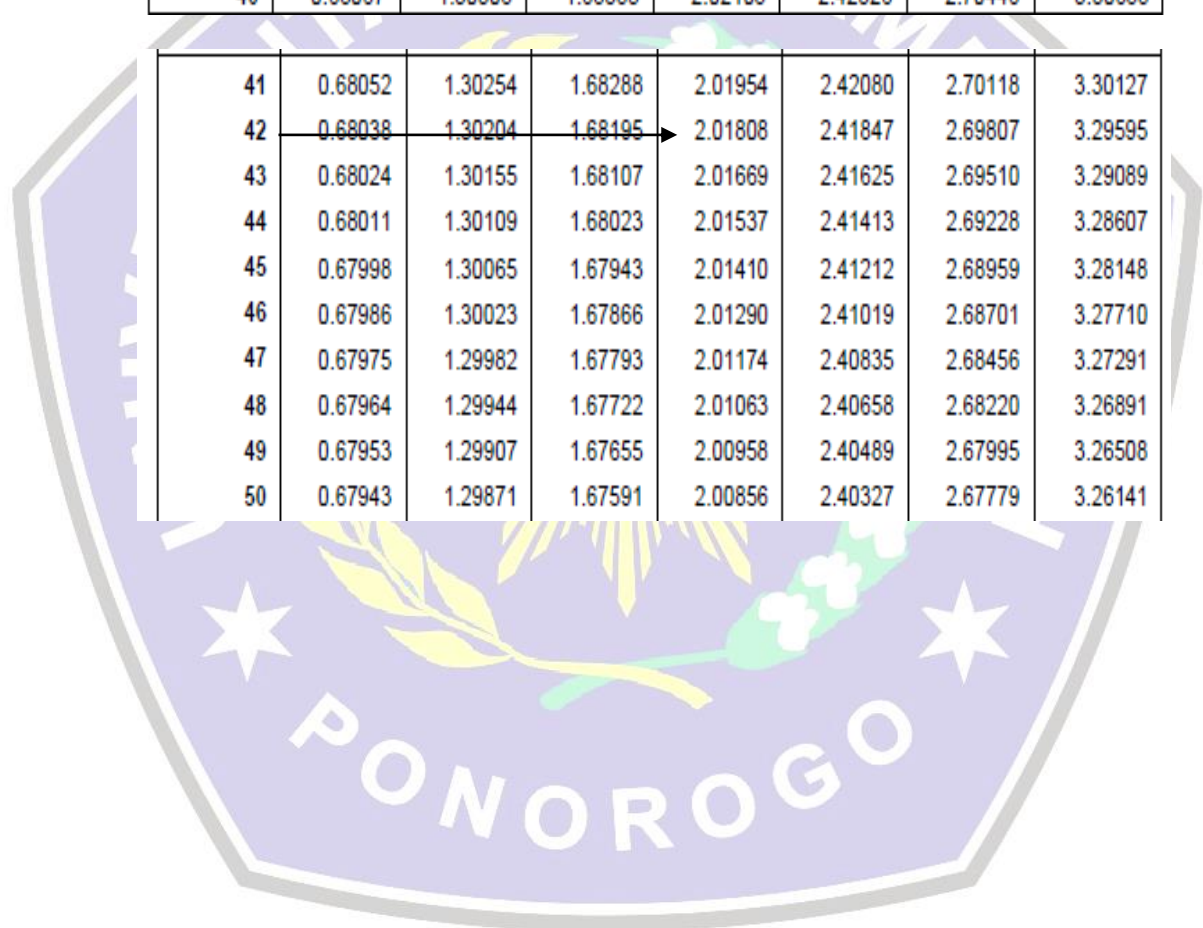
Sumber : <http://junaidichaniago.wordpress.com>

Titik Persentase Distribusi t (df = 1 – 40)

df	Pr 0.50	0.25 0.20	0.10 0.10	0.05 0.050	0.025 0.02	0.01 0.010	0.005 0.010	0.001 0.002
1	1.00000	3.07768	6.31375	12.70620	31.82052	63.65674	318.30884	
2	0.81650	1.88562	2.91999	4.30265	6.96456	9.92484	22.32712	
3	0.76489	1.63774	2.35336	3.18245	4.54070	5.84091	10.21453	
4	0.74070	1.53321	2.13185	2.77645	3.74695	4.60409	7.17318	
5	0.72669	1.47588	2.01505	2.57058	3.36493	4.03214	5.89343	
6	0.71756	1.43976	1.94318	2.44691	3.14267	3.70743	5.20763	
7	0.71114	1.41492	1.89458	2.36462	2.99795	3.49948	4.78529	
8	0.70639	1.39682	1.85955	2.30600	2.89646	3.35539	4.50079	
9	0.70272	1.38303	1.83311	2.26216	2.82144	3.24984	4.29681	
10	0.69981	1.37218	1.81246	2.22814	2.76377	3.16927	4.14370	
11	0.69745	1.36343	1.79588	2.20099	2.71808	3.10581	4.02470	
12	0.69548	1.35622	1.78229	2.17881	2.68100	3.05454	3.92963	
13	0.69383	1.35017	1.77093	2.16037	2.65031	3.01228	3.85198	
14	0.69242	1.34503	1.76131	2.14479	2.62449	2.97684	3.78739	
15	0.69120	1.34061	1.75305	2.13145	2.60248	2.94671	3.73283	
16	0.69013	1.33676	1.74588	2.11991	2.58349	2.92078	3.68615	
17	0.68920	1.33338	1.73961	2.10982	2.56693	2.89823	3.64577	
18	0.68836	1.33039	1.73406	2.10092	2.55238	2.87844	3.61048	
19	0.68762	1.32773	1.72913	2.09302	2.53948	2.86093	3.57940	
20	0.68695	1.32534	1.72472	2.08596	2.52798	2.84534	3.55181	
21	0.68635	1.32319	1.72074	2.07961	2.51765	2.83136	3.52715	
22	0.68581	1.32124	1.71714	2.07387	2.50832	2.81876	3.50499	
23	0.68531	1.31946	1.71387	2.06866	2.49987	2.80734	3.48496	
24	0.68485	1.31784	1.71088	2.06390	2.49216	2.79694	3.46678	
25	0.68443	1.31635	1.70814	2.05954	2.48511	2.78744	3.45019	
26	0.68404	1.31497	1.70562	2.05553	2.47863	2.77871	3.43500	
27	0.68368	1.31370	1.70329	2.05183	2.47266	2.77068	3.42103	
28	0.68335	1.31253	1.70113	2.04841	2.46714	2.76326	3.40816	
29	0.68304	1.31143	1.69913	2.04523	2.46202	2.75639	3.39624	
30	0.68276	1.31042	1.69726	2.04227	2.45726	2.75000	3.38518	

31	0.68249	1.30946	1.69552	2.03951	2.45282	2.74404	3.37490
32	0.68223	1.30857	1.69389	2.03693	2.44868	2.73848	3.36531
33	0.68200	1.30774	1.69236	2.03452	2.44479	2.73328	3.35634
34	0.68177	1.30695	1.69092	2.03224	2.44115	2.72839	3.34793
35	0.68156	1.30621	1.68957	2.03011	2.43772	2.72381	3.34005
36	0.68137	1.30551	1.68830	2.02809	2.43449	2.71948	3.33262
37	0.68118	1.30485	1.68709	2.02619	2.43145	2.71541	3.32563
38	0.68100	1.30423	1.68595	2.02439	2.42857	2.71156	3.31903
39	0.68083	1.30364	1.68488	2.02269	2.42584	2.70791	3.31279
40	0.68067	1.30308	1.68385	2.02108	2.42326	2.70446	3.30688

41	0.68052	1.30254	1.68288	2.01954	2.42080	2.70118	3.30127
42	0.68038	1.30204	1.68195	2.01808	2.41847	2.69807	3.29595
43	0.68024	1.30155	1.68107	2.01669	2.41625	2.69510	3.29089
44	0.68011	1.30109	1.68023	2.01537	2.41413	2.69228	3.28607
45	0.67998	1.30065	1.67943	2.01410	2.41212	2.68959	3.28148
46	0.67986	1.30023	1.67866	2.01290	2.41019	2.68701	3.27710
47	0.67975	1.29982	1.67793	2.01174	2.40835	2.68456	3.27291
48	0.67964	1.29944	1.67722	2.01063	2.40658	2.68220	3.26891
49	0.67953	1.29907	1.67655	2.00958	2.40489	2.67995	3.26508
50	0.67943	1.29871	1.67591	2.00856	2.40327	2.67779	3.26141



## LAMPIRAN 8

### Titik Persentase Distribusi F

Probabilita 0,05

Sumber : <http://junaidichaniago.wordpress.com>

#### Titik Persentase Distribusi F untuk Probabilita = 0,05

df untuk penyebut (N2)	df untuk pembilang (N1)														
	1	2	3	4	5	6	7	8	9	10	11	12	13	14	15
1	161	199	216	225	230	234	237	239	241	242	243	244	245	245	246
2	18.51	19.00	19.16	19.25	19.30	19.33	19.35	19.37	19.38	19.40	19.40	19.41	19.42	19.42	19.43
3	10.13	9.55	9.28	9.12	9.01	8.94	8.89	8.85	8.81	8.79	8.76	8.74	8.73	8.71	8.70
4	7.71	6.94	6.59	6.39	6.26	6.16	6.09	6.04	6.00	5.96	5.94	5.91	5.89	5.87	5.86
5	6.61	5.79	5.41	5.19	5.05	4.95	4.88	4.82	4.77	4.74	4.70	4.68	4.66	4.64	4.62
6	5.99	5.14	4.76	4.53	4.39	4.28	4.21	4.15	4.10	4.06	4.03	4.00	3.98	3.96	3.94
7	5.59	4.74	4.35	4.12	3.97	3.87	3.79	3.73	3.68	3.64	3.60	3.57	3.55	3.53	3.51
8	5.32	4.46	4.07	3.84	3.69	3.58	3.50	3.44	3.39	3.35	3.31	3.28	3.26	3.24	3.22
9	5.12	4.26	3.86	3.63	3.48	3.37	3.29	3.23	3.18	3.14	3.10	3.07	3.05	3.03	3.01
10	4.96	4.10	3.71	3.48	3.33	3.22	3.14	3.07	3.02	2.98	2.94	2.91	2.89	2.86	2.85
11	4.84	3.98	3.59	3.36	3.20	3.09	3.01	2.95	2.90	2.85	2.82	2.79	2.76	2.74	2.72
12	4.75	3.89	3.49	3.26	3.11	3.00	2.91	2.85	2.80	2.75	2.72	2.69	2.66	2.64	2.62
13	4.67	3.81	3.41	3.18	3.03	2.92	2.83	2.77	2.71	2.67	2.63	2.60	2.58	2.55	2.53
14	4.60	3.74	3.34	3.11	2.96	2.85	2.76	2.70	2.65	2.60	2.57	2.53	2.51	2.48	2.46
15	4.54	3.68	3.29	3.06	2.90	2.79	2.71	2.64	2.59	2.54	2.51	2.48	2.45	2.42	2.40
16	4.49	3.63	3.24	3.01	2.85	2.74	2.66	2.59	2.54	2.49	2.46	2.42	2.40	2.37	2.35
17	4.45	3.59	3.20	2.96	2.81	2.70	2.61	2.55	2.49	2.45	2.41	2.38	2.35	2.33	2.31
18	4.41	3.55	3.16	2.93	2.77	2.66	2.58	2.51	2.46	2.41	2.37	2.34	2.31	2.29	2.27
19	4.38	3.52	3.13	2.90	2.74	2.63	2.54	2.48	2.42	2.38	2.34	2.31	2.28	2.26	2.23
20	4.35	3.49	3.10	2.87	2.71	2.60	2.51	2.45	2.39	2.35	2.31	2.28	2.25	2.22	2.20
21	4.32	3.47	3.07	2.84	2.68	2.57	2.49	2.42	2.37	2.32	2.28	2.25	2.22	2.20	2.18
22	4.30	3.44	3.05	2.82	2.66	2.55	2.46	2.40	2.34	2.30	2.26	2.23	2.20	2.17	2.15
23	4.28	3.42	3.03	2.80	2.64	2.53	2.44	2.37	2.32	2.27	2.24	2.20	2.18	2.15	2.13
24	4.26	3.40	3.01	2.78	2.62	2.51	2.42	2.36	2.30	2.25	2.22	2.18	2.15	2.13	2.11
25	4.24	3.39	2.99	2.76	2.60	2.49	2.40	2.34	2.28	2.24	2.20	2.16	2.14	2.11	2.09
26	4.23	3.37	2.98	2.74	2.59	2.47	2.39	2.32	2.27	2.22	2.18	2.15	2.12	2.09	2.07

27	4.21	3.35	2.96	2.73	2.57	2.46	2.37	2.31	2.25	2.20	2.17	2.13	2.10	2.08	2.06
28	4.20	3.34	2.95	2.71	2.56	2.45	2.36	2.29	2.24	2.19	2.15	2.12	2.09	2.06	2.04
29	4.18	3.33	2.93	2.70	2.55	2.43	2.35	2.28	2.22	2.18	2.14	2.10	2.08	2.05	2.03
30	4.17	3.32	2.92	2.69	2.53	2.42	2.33	2.27	2.21	2.16	2.13	2.09	2.06	2.04	2.01
31	4.16	3.30	2.91	2.68	2.52	2.41	2.32	2.25	2.20	2.15	2.11	2.08	2.05	2.03	2.00
32	4.15	3.29	2.90	2.67	2.51	2.40	2.31	2.24	2.19	2.14	2.10	2.07	2.04	2.01	1.99
33	4.14	3.28	2.89	2.66	2.50	2.39	2.30	2.23	2.18	2.13	2.09	2.06	2.03	2.00	1.98
34	4.13	3.28	2.88	2.65	2.49	2.38	2.29	2.23	2.17	2.12	2.08	2.05	2.02	1.99	1.97
35	4.12	3.27	2.87	2.64	2.49	2.37	2.29	2.22	2.16	2.11	2.07	2.04	2.01	1.99	1.96
36	4.11	3.26	2.87	2.63	2.48	2.36	2.28	2.21	2.15	2.11	2.07	2.03	2.00	1.98	1.95
37	4.11	3.25	2.86	2.63	2.47	2.36	2.27	2.20	2.14	2.10	2.06	2.02	2.00	1.97	1.95
38	4.10	3.24	2.85	2.62	2.46	2.35	2.26	2.19	2.14	2.09	2.05	2.02	1.99	1.96	1.94
39	4.09	3.24	2.85	2.61	2.46	2.34	2.26	2.19	2.13	2.08	2.04	2.01	1.98	1.95	1.93
40	4.08	3.23	2.84	2.61	2.45	2.34	2.25	2.18	2.12	2.08	2.04	2.00	1.97	1.95	1.92
41	4.08	3.23	2.83	2.60	2.44	2.33	2.24	2.17	2.12	2.07	2.03	2.00	1.97	1.94	1.92
42	4.07	3.22	2.83	2.59	2.44	2.32	2.24	2.17	2.11	2.06	2.03	1.99	1.96	1.94	1.91
43	4.07	3.21	2.82	2.59	2.43	2.32	2.23	2.16	2.11	2.06	2.02	1.99	1.96	1.93	1.91
44	4.06	3.21	2.82	2.58	2.43	2.31	2.23	2.16	2.10	2.05	2.01	1.98	1.95	1.92	1.90
45	4.06	3.20	2.81	2.58	2.42	2.31	2.22	2.15	2.10	2.05	2.01	1.97	1.94	1.92	1.89



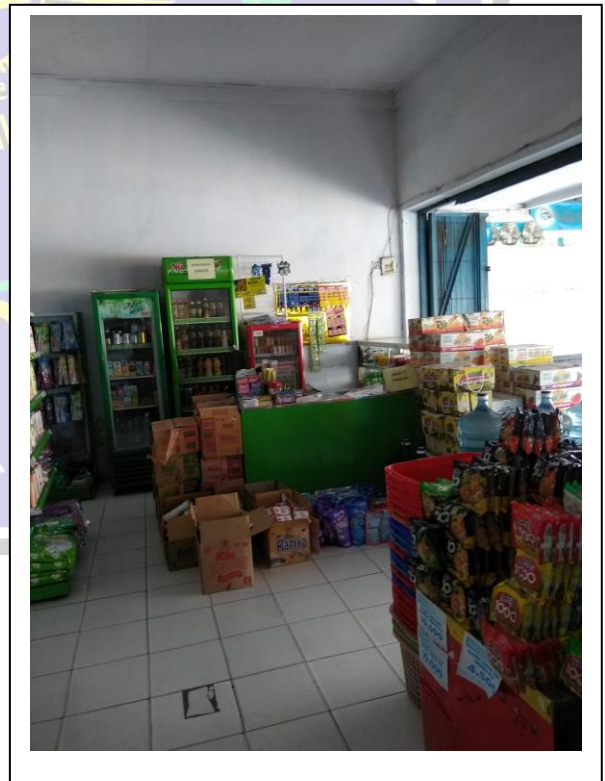
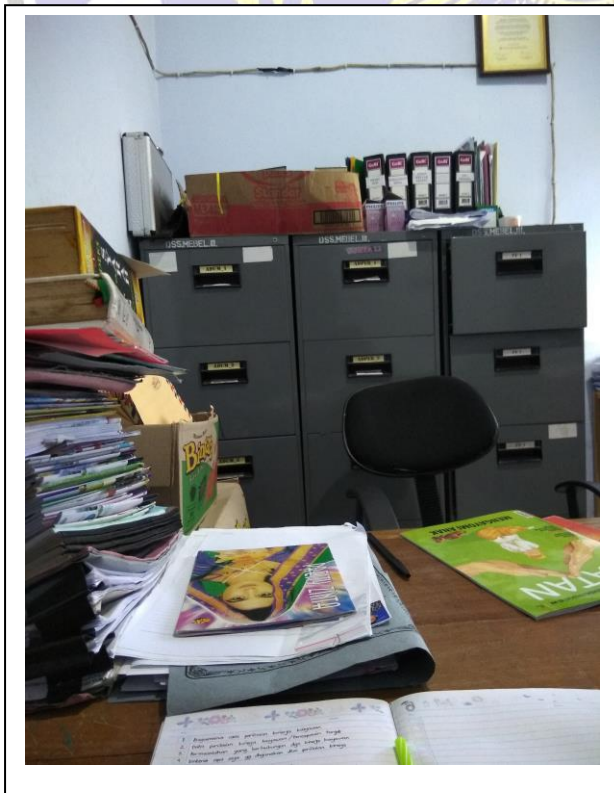
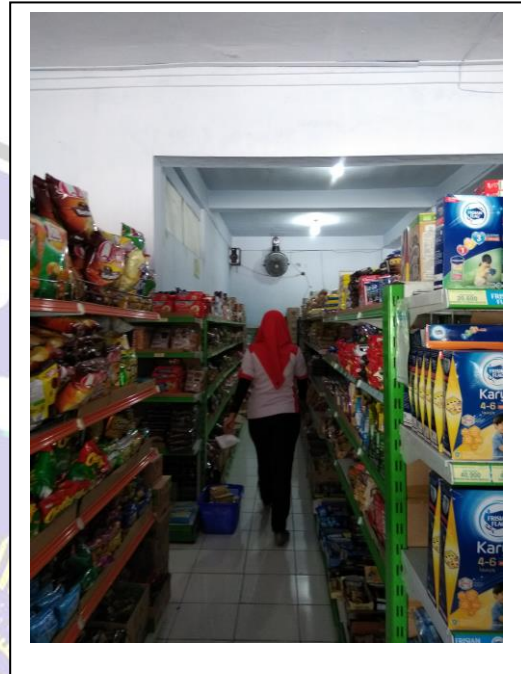
## LAMPIRAN 9

Distribusi nilai r tabel Signifikansi 5% dan 1%

N	The Level of Significance		N	The Level of Significance	
	5%	1%		5%	1%
3	0.997	0.999	38	0.320	0.413
4	0.950	0.990	39	0.316	0.408
5	0.878	0.959	40	0.312	0.403
6	0.811	0.917	41	0.308	0.398
7	0.754	0.874	42	0.304	0.393
8	0.707	0.834	43	0.301	0.389
9	0.666	0.798	44	0.297	0.384
10	0.632	0.765	45	0.294	0.380
11	0.602	0.735	46	0.291	0.376
12	0.576	0.708	47	0.288	0.372
13	0.553	0.684	48	0.284	0.368
14	0.532	0.661	49	0.281	0.364
15	0.514	0.641	50	0.279	0.361
16	0.497	0.623	55	0.266	0.345
17	0.482	0.606	60	0.254	0.330
18	0.468	0.590	65	0.244	0.317
19	0.456	0.575	70	0.235	0.306
20	0.444	0.561	75	0.227	0.296
21	0.433	0.549	80	0.220	0.286
22	0.432	0.537	85	0.213	0.278
23	0.413	0.526	90	0.207	0.267
24	0.404	0.515	95	0.202	0.263
25	0.396	0.505	100	0.195	0.256
26	0.388	0.496	125	0.176	0.230
27	0.381	0.487	150	0.159	0.210
28	0.374	0.478	175	0.148	0.194
29	0.367	0.470	200	0.138	0.181
30	0.361	0.463	300	0.113	0.148
31	0.355	0.456	400	0.098	0.128
32	0.349	0.449	500	0.088	0.115
33	0.344	0.442	600	0.080	0.105
34	0.339	0.436	700	0.074	0.097
35	0.334	0.430	800	0.070	0.091
36	0.329	0.424	900	0.065	0.086
37	0.325	0.418	1000	0.062	0.081

# LAMPIRAN 10

## Foto-foto Lingkungan Kerja Swalayan Surya





## LAMPIRAN 11



**UNIVERSITAS MUHAMMADIYAH PONOROGO**  
**FAKULTAS EKONOMI**

Jl. Budi Utomo No. 10 Ponorogo 63471 Jawa Timur Indonesia  
Telp. (0352) 481124, Fax. (0352) 461796, e-mail : akademik@umpo.ac.id Website : www.umpo.ac.id  
Akreditasi Institusi oleh BAN-PT - B  
(SK Nomor 169/SK/Akred/PT/IV/2015)

**BERITA ACARA BIMBINGAN SKRIPSI**

1. Nama Mahasiswa : **IKA LISDIANA**
2. NIM : **14414310**
3. Jurusan : **Manajemen**
4. Bidang : **MSDM**
5. Alamat : **Des. Sampung, Kec. Sampung, Kab. Ponorogo**
6. Judul Skripsi : **Pengaruh kepribadian karyawan, disiplin kerja dan lingkungan kerja fisik terhadap kinerja karyawan Swalayan Surya Jalan Juanda Ponorogo**
7. Masa Pembimbingan : **September 2017 s/d Agustus 2018**
8. Tanggal Mengajukan Skripsi :
9. Konsultasi :

Tanggal Disetujui	BAB	Paraf Pembimbing
17-1-2018	Revisi proposal	
22-1-2018	ACC proposal	
13/2-2018	ACC proposal	
16-2-2018	Revisi Bab 1-3	
20-3-2018	ACC Bab 1-3	
23/3-2018	Revisi Bab 1-III	
25/3-2018	ACC Bab 1-III	
21/5-2018	Revisi Bab 4,5	
6/6-2018	ACC Bab 4,5	
5/7-2018	Revisi Bab IV + V	
11/7-2018	ACC Bab IV + V	

10. Tanggal Selesai Penulisan Skripsi : \_\_\_\_\_
11. Keterangan Bimbingan Telah selesai : \_\_\_\_\_
12. Telah Di Evaluasi/Di Uji Dengan Nilai : \_\_\_\_\_ (angka)  
\_\_\_\_\_ (huruf)

Pembimbing,

**Dra. UMI FARIDA, MM**  
NIK. 19610110 199112 13



**TITI RAPINK SE, MM**  
NIP. 19630505 199003 2 003

Ponorogo, 20 Desember 2017