



**LAMPIRAN 1**  
**KUEISIONER PENELITIAN**

## Lampiran 1. Kueisioner Penelitian

### Kueisioner Penelitian



## **PENGARUH KOMPETENSI, PENGALAMAN KERJA, *DUE PROFESSIONAL CARE*, DAN INDEPENDENSI AUDITOR TERHADAP KUALITAS AUDIT**

Bapak/Ibu, Saudara (i) yang saya hormati,

Sehubungan dengan tugas akhir skripsi saya yang berjudul “Pengaruh Kompetensi, Pengalaman Kerja, *Due Professional Care*, Dan Independensi Auditor Terhadap Kualitas Audit ”, maka dengan ini saya mahasiswa Jurusan Akuntansi Fakultas Ekonomi Universitas Muhammadiyah Ponorogo, Jawa Timur memohon kesediaan Bapak/Ibu untuk mengisi kueisioner. Keberhasilan penyusunan tugas akhir skripsi saya ini sangat bergantung dari pasrtisipasi Bapak/Ibu dalam menjawab kueisioner ini. Oleh sebab itu, besar harapan saya, Bapak/Ibu dapat memberikan respon yang sebenarnya untuk setiap pertanyaan dalam kueisioner ini. Atas bantuan dan partisipasi Bapak/Ibu, Saudara(i) saya mengucapkan terima kasih dan penghargaan yang setinggi-tingginya.

### **Petunjuk Pengisian Kueisioner**

Bapak/Ibu, Saudara(i) cukup memberikan *checklist* (✓) pada pilihan jawaban yang tersedia sesuai dengan pendapat Bapak/Ibu, Saudara (i). Hanya ada satu jawaban untuk setiap pertanyaan/pernyataan, dan setiap jawaban diberi nilai 1

sampai 4. Keterangan dan nilai jawaban untuk setiap pertanyaan/ Pernyataan adalah sebagai berikut :

**SS** : Sangat Setuju (nilai 4)

**S** : Setuju (nilai 3)

**TS** : Tidak Setuju (nilai 2)

**STS** : Sangat Tidak Setuju (nilai 1)

**IDENTITAS RESPONDEN**

1. Nama Responden :
2. Umur :
3. Jenis Kelamin :  Laki –laki       Perempuan
4. Pendidikan Terakhir :  S3     S2     S1     D3     SLTA
5. Posisi/Jabatan :
6. Pengalaman kerja dibidang auditing :  <1 th       1-5 th  
 6-10       > 10 th

**KOMPETENSI (X1)**

No	Pernyataan	SS	S	TS	STS
<b>Indikator: Penguasaan Standar Akuntansi dan Auditing</b>					
1.	Mampu melaksanakan audit sesuai dengan standar akuntansi dan audit yang berlaku.				
2.	Memperoleh pengetahuan yang sangat berguna dalam proses audit saat menempuh pendidikan formal.				
<b>Indikator: Wawasan tentang Pemerintahan</b>					
3.	Memahami struktur organisasi pemerintahan.				
4.	Mengetahui fungsi pemerintahan				
5.	Memahami program pemerintahan.				
<b>Indikator : Peningkatan Keahlian</b>					
6.	Pelatihan auditor internal menjadi jenjang persiapan dalam mengaudit.				
7.	Diadakan pelatihan dan pengembangan yang berkelanjutan untuk auditor internal.				

**PENGALAMAN KERJA (X2)**

No	Pernyataan	SS	S	TS	STS
<b>Indikator: Lamanya auditor bekerja</b>					
1.	Semakin lama menjadi auditor, semakin mengetahui bagaimana menghadapi objek pemeriksaan dalam memperoleh data yang dibutuhkan.				
2.	Semakin sering dalam mengaudit, semakin dapat menegethui informasi yang relevan untuk membuat keputusan				
3.	Semakin lama menjadi auditor, semakin mengetahui kesalahan yang dilakukan objek pemeriksaan.				
4.	Semakin sering dalam mengaudit, semakin mudah mencari penyebab kesalahan yang dilakukan serta dapat memberikan saran/rekomendasi untuk menghilangkan atau memperkecil penyebab tersebut.				

<b>Indikator : Banyaknya penugasan yang ditangani</b>					
5.	Banyaknya tugas yang didapatkan sebelumnya memberikan kesempatan untuk belajar dari kegagalan dan keberhasilan yang pernah dialami.				
6.	Banyaknya tugas yang didapatkan dapat memacu auditor untuk menyelesaikan pekerjaan dengan cepat dan tanpa terjadi penumpukan tugas				
<b>Indikator : Banyaknya jenis perusahaan yang pernah diaudit</b>					
7.	Semakin banyak jenis SKPD yang ditangani, semakin menambah pemahaman mengenai permasalahan pada masing-masing jenis perusahaan klien.				
8.	Semakin banyak jenis SKPD yang ditangani, semakin menambah ketrampilan dalam penugasan selanjutnya.				

***DUE PROFESSIONAL CARE (X3)***

No	Pernyataan	SS	S	TS	STS
<b>Indikator : Kecermatan dan Ketrampilan</b>					
1.	Auditor bekerja penuh kecermatan dan mempunyai ketrampilan dalam mengaudit laporan keuangan.				
<b>Indikator : Sikap Energik</b>					
2.	Dalam melakukan pekerjaan auditor harus memiliki keteguhan, kesungguhan dan bersikap energik.				
<b>Indikator : Mewaspadaai Kecurangan Laporan Keuangan</b>					
3.	Auditor melaksanakan prosedur audit dan melakukannya dengan berhati-hati.				
4.	Auditor harus mewaspadaai kecurangan yang terjadi dalam melakukan pemeriksaan.				
5.	Dalam melakukan pekerjaan auditor selalu waspada terhadap resiko yang signifikan				



#### INDEPENDENSI (X4)

No	Pernyataan	SS	S	TS	STS
<b>Indikator : Bebas dari intervensi</b>					
1.	Auditor bebas dari intervensi dari pimpinan tertinggi dalam proses pemeriksaan.				
<b>Indikator : Menghindari Konflik Kepentingan</b>					
2.	Auditor menghindari konflik kepentingan dalam melaporkan hasil audit.				
3.	Auditor tidak memiliki hubungan dekat dengan objek pemeriksaan, seperti hubungan sosial, keluarga, atau hubungan lainnya.				
<b>Indikator : Memiliki Sikap Netral</b>					
4.	Auditor memiliki sikap netral.				
5.	Auditor tidak bias dalam pemeriksaan.				

#### KUALITAS AUDIT (Y)

No	Pernyataan	SS	S	TS	STS
<b>Indikator : Metodologi Pemeriksaan</b>					
1.	Saat menerima penugasan, auditor harus menetapkan sasaran, ruang lingkup, dan metodologi pemeriksaan.				
2.	Semua pekerjaan auditor harus direview oleh aasan secara berjenjang sebelum laporan hasil pemeriksaan dibuat.				
3.	Auditor harus melakukan proses pengumpulan dan pengujian bukti secara maksimal untuk mendukung kesimpulan hasil yang diperiksa.				
<b>Indikator : Penatausahaan Dokumen yang Baik</b>					
4.	Auditor menatausahakan dokumen audit dalam kertas kerja agar dapat secara efektif diambil, dirujuk, dan dianalisis.				
<b>Indikator : Bukti yang Akurat</b>					
5.	Laporan mengemukakan pengakuan atas suatu prestasi keberhasilan atau suatu tindakan perbaikan yang dilaksanakan objek pemeriksaan.				
6.	Laporan yang dihasilkan harus akurat, lengkap, objektif, serta tepat waktu agar informasi dapat dimanfaatkan secara maksimal.				



**LAMPIRAN 2**  
**HASIL PENGUMPULAN JAWABAN**  
**KUEISIONER RESPONDEN**

## Rekapitulasi Identitas Responden

IDENTITAS RESPONDEN			
No.	Jenis Kelamin	Pendidikan Terakhir	Pengalaman Kerja
1	2	3	2
2	1	3	2
3	1	3	2
4	2	3	1
5	2	3	3
6	1	3	1
7	2	3	2
8	1	3	2
9	2	3	2
10	1	3	2
11	2	3	4
12	1	3	3
13	2	3	1
14	2	3	2
15	1	3	2
16	2	3	2
17	1	3	2
18	1	3	2
19	1	4	4
20	1	3	1
21	2	3	2
22	2	3	3
23	2	3	2
24	1	3	1
25	1	3	1
26	2	4	3
27	2	3	2
28	1	3	3
29	2	3	2
30	1	3	3
31	2	3	1
32	1	3	3
33	2	3	1
34	1	3	2
35	1	3	2



### Rekapitulasi Variabel Kompetensi (X1)

No.	KOMPETENSI(X1)							Total (X1)
	X1.1	X1.2	X1.3	X1.4	X1.5	X1.6	X1.7	
1	4	4	4	3	3	3	3	24
2	3	3	4	4	3	3	3	23
3	3	3	3	3	3	4	4	23
4	3	3	3	3	3	3	3	21
5	3	3	3	3	3	3	3	21
6	3	3	3	3	3	4	4	23
7	4	3	3	3	3	4	3	23
8	3	3	3	3	3	4	4	23
9	3	2	3	3	3	4	4	22
10	3	3	3	3	3	4	4	23
11	4	4	4	4	3	3	3	25
12	3	3	3	3	3	4	4	23
13	4	3	3	3	3	4	4	24
14	3	3	3	3	3	3	3	21
15	3	4	3	3	3	4	4	24
16	3	3	3	3	3	3	3	21
17	3	3	3	3	3	4	4	23
18	3	3	3	3	3	4	4	23
19	3	3	3	3	3	3	3	21
20	3	3	3	3	3	3	3	21
21	3	3	3	3	3	3	3	21
22	3	3	3	3	3	3	3	21
23	3	3	4	4	4	3	3	24
24	4	4	4	4	3	3	3	25
25	3	3	3	3	3	3	3	21
26	3	3	3	3	3	3	3	21
27	3	4	4	4	4	3	3	25
28	4	4	4	3	3	3	3	24
29	4	4	3	3	3	3	3	23
30	4	4	4	3	3	3	3	24
31	4	4	3	4	4	3	3	25
32	4	4	4	3	3	3	3	24
33	3	3	3	4	4	4	3	24
34	3	3	3	3	3	3	3	21
35	4	4	3	3	3	3	3	23

### Rekapitulasi Variabel Pengalaman Kerja (X2)

No.	PENGALAMAN KERJA (X2)								Total(X2)
	X2.1	X2.2	X2.3	X2.4	X2.5	X2.6	X2.7	X2.8	
1	4	4	4	4	4	4	4	4	32
2	4	4	4	4	3	3	4	4	30
3	4	4	4	4	3	3	3	3	28
4	3	3	3	3	3	3	3	3	24
5	3	3	3	3	3	3	3	3	24
6	4	4	4	4	4	3	3	3	29
7	4	4	4	4	3	3	3	3	28
8	4	4	4	3	3	3	3	3	27
9	4	4	4	3	3	3	3	3	27
10	4	4	4	3	3	3	3	3	27
11	4	4	4	4	3	3	3	3	28
12	4	4	4	4	4	3	4	4	31
13	4	4	4	4	3	3	3	3	28
14	3	3	3	3	3	3	4	4	26
15	3	3	3	3	3	3	4	4	26
16	4	4	4	3	3	3	3	3	27
17	4	3	4	4	3	3	3	3	27
18	4	4	4	3	3	3	3	3	27
19	3	3	3	3	3	3	3	3	24
20	4	4	4	3	3	3	3	4	28
21	3	3	3	3	3	3	3	3	24
22	3	3	3	3	3	3	3	3	24
23	4	4	4	4	3	3	4	4	30
24	4	4	4	4	4	4	4	4	32
25	3	3	3	3	3	3	3	3	24
26	3	3	3	3	3	3	3	3	24
27	4	4	4	3	4	4	4	3	30
28	4	4	4	4	3	3	4	4	30
29	4	3	4	4	4	4	4	3	30
30	4	4	4	4	3	3	4	3	29
31	4	4	4	4	3	3	3	3	28
32	4	3	4	4	4	4	4	4	31
33	4	3	3	3	4	4	4	3	28
34	3	3	4	4	4	3	4	4	29
35	3	3	4	3	3	4	4	4	28

**Rekapitulasi Variabel *Due Professional Care* (X3)**

No.	<i>DUE PROFESSIONAL CARE</i> (X3)					Total(X3)
	X3.1	X3.2	X3.3	X3.4	X3.5	
1	4	4	4	4	4	20
2	3	3	3	3	3	15
3	3	3	3	3	3	15
4	3	3	3	3	3	15
5	3	3	3	3	3	15
6	4	4	4	4	4	20
7	4	4	4	4	4	20
8	3	3	3	3	3	15
9	3	3	3	3	3	15
10	3	3	3	4	3	16
11	4	4	4	3	3	18
12	3	3	4	4	4	18
13	4	4	4	4	4	20
14	3	3	3	3	4	16
15	4	3	4	3	4	18
16	3	3	3	3	3	15
17	3	3	4	4	4	18
18	3	3	3	3	3	15
19	3	3	3	3	3	15
20	3	3	3	3	3	15
21	3	3	3	3	3	15
22	3	3	3	3	3	15
23	3	4	4	4	3	18
24	4	4	4	4	4	20
25	3	3	4	4	4	18
26	3	3	4	4	4	18
27	4	4	4	3	3	18
28	4	4	3	4	4	19
29	4	4	3	3	4	18
30	4	4	4	4	3	19
31	4	4	4	4	4	20
32	3	4	4	4	4	19
33	4	4	4	3	3	18
34	3	3	3	3	3	15
35	4	4	3	3	3	17

### Rekapitulasi Variabel Independensi (X4)

No.	INDEPENDENSI (X4)					Total(X4)
	X4.1	X4.2	X4.3	X4.4	X4.5	
1	4	4	4	4	4	20
2	3	3	3	4	4	17
3	4	4	4	3	3	18
4	4	3	3	3	3	16
5	4	3	3	3	3	16
6	4	4	4	4	4	20
7	4	4	4	4	4	20
8	3	3	3	4	3	16
9	2	3	3	4	3	15
10	4	3	3	3	3	16
11	4	4	4	4	4	20
12	4	4	4	4	4	20
13	4	4	4	4	4	20
14	3	4	4	4	4	19
15	3	4	4	4	4	19
16	3	3	3	4	3	16
17	3	4	4	4	4	19
18	3	3	3	4	3	16
19	3	3	3	3	3	15
20	4	4	3	3	4	18
21	4	3	3	3	3	16
22	4	3	3	3	3	16
23	3	4	3	4	4	18
24	4	4	4	4	4	20
25	3	3	3	3	3	15
26	3	3	3	3	3	15
27	4	4	4	3	3	18
28	4	4	4	3	3	18
29	4	3	4	3	3	17
30	4	4	3	4	4	19
31	4	4	4	4	4	20
32	4	4	3	4	4	19
33	4	4	3	3	3	17
34	4	4	4	4	3	19
35	4	3	3	3	3	16

### Rekapitulasi Variabel Kualitas Audit (Y)

No.	KUALITAS AUDIT (Y)						Total(Y)
	Y.1	Y.2	Y.3	Y.4	Y.5	Y.6	
1	4	4	4	4	4	4	24
2	3	4	3	4	3	3	20
3	4	4	4	3	3	3	21
4	3	3	3	3	3	3	18
5	3	3	3	3	3	3	18
6	4	4	4	4	4	4	24
7	3	4	4	4	3	4	22
8	4	3	3	3	3	3	19
9	4	3	3	3	3	3	19
10	4	3	3	3	3	3	19
11	4	4	4	4	4	4	24
12	4	4	4	4	4	4	24
13	4	4	4	4	4	4	24
14	3	3	3	3	3	3	18
15	3	4	4	3	4	4	22
16	4	3	3	3	3	3	19
17	3	4	4	4	4	4	23
18	4	3	3	3	3	3	19
19	3	3	3	3	3	3	18
20	3	3	3	3	3	4	19
21	3	3	3	3	3	3	18
22	3	3	3	3	3	3	18
23	4	3	4	3	4	4	22
24	4	4	4	4	4	4	24
25	3	3	3	3	3	3	18
26	4	3	3	3	3	3	19
27	4	4	4	3	3	3	21
28	4	4	4	4	3	4	23
29	4	3	3	4	4	3	21
30	4	4	4	4	4	3	23
31	4	4	3	3	4	4	22
32	4	4	4	3	4	4	23
33	4	3	3	3	4	4	21
34	4	4	3	3	3	3	20
35	4	4	4	4	3	3	22





**LAMPIRAN 3**  
**HASIL REKAPITULASI JAWABAN**  
**RESPONDEN PER ITEM**  
**PERTANYAAN**

Kategori	Sangat setuju		Setuju		Tidak Setuju		Sangat Tidak Setuju		Total (%)
	F	(%)	F	(%)	F	(%)	F	(%)	
<b>Variabel Kompetensi Auditor (KA)</b>									
KA1	11	31,4%	24	68,6%	0	0%	0	0%	100%
KA2	11	31,4%	23	65,7%	1	2,9%	0	0%	100%
KA3	9	25,7%	26	74,3%	0	0%	0	0%	100%
KA4	7	20%	28	80%	0	0%	0	0%	100%
KA5	4	11,4%	31	88,6%	0	0%	0	0%	100%
KA6	12	34,3%	23	65,7%	0	0%	0	0%	100%
KA7	10	28,6%	25	71,4%	0	0%	0	0%	100%
<b>KA</b>	<b>64</b>	<b>26,1%</b>	<b>180</b>	<b>73,5%</b>	<b>1</b>	<b>0,4%</b>	<b>0</b>	<b>0%</b>	<b>100%</b>
<b>Variabel Pengalaman Kerja Auditor (PKA)</b>									
PKA1	24	68,6%	11	31,4%	0	0%	0	0%	100%
PKA2	20	57,1%	15	42,9%	0	0%	0	0%	100%
PKA3	25	71,4%	10	28,6%	0	0%	0	0%	100%
PKA4	17	48,6%	18	51,4%	0	0%	0	0%	100%
PKA5	9	25,7%	26	74,3%	0	0%	0	0%	100%
PKA6	7	20%	28	80%	0	0%	0	0%	100%
PKA7	15	42,9%	20	57,1%	0	0%	0	0%	100%
PKA8	12	34,3%	23	65,7%	0	0%	0	0%	100%
<b>PKA</b>	<b>29</b>	<b>46%</b>	<b>151</b>	<b>54%</b>	<b>0</b>	<b>0%</b>	<b>0</b>	<b>0%</b>	<b>100%</b>
<b>Variabel Due Professional Care Auditor (DFC)</b>									
DFC1	14	40%	21	60%	0	0%	0	0%	100%
DFC2	15	42,9%	20	57,1%	0	0%	0	0%	100%
DFC3	17	48,6%	18	51,4%	0	0%	0	0%	100%
DFC4	15	42,9%	20	57,1%	0	0%	0	0%	100%
DFC5	15	42,9%	20	57,1%	0	0%	0	0%	100%
<b>DFC</b>	<b>76</b>	<b>43%</b>	<b>99</b>	<b>57%</b>	<b>0</b>	<b>0%</b>	<b>0</b>	<b>0%</b>	<b>100%</b>
<b>Variabel Independensi Auditor (IA)</b>									
IA1	23	65,7%	11	31,4%	1	2,9%	0	0%	100%
IA2	20	57,1%	15	42,9%	0	0%	0	0%	100%
IA3	16	45,7%	19	54,3%	0	0%	0	0%	100%
IA4	20	57,1%	15	42,9%	0	0%	0	0%	100%
IA5	16	45,7%	19	54,3%	0	0%	0	0%	100%
<b>IA</b>	<b>95</b>	<b>54%</b>	<b>79</b>	<b>45%</b>	<b>1</b>	<b>1%</b>	<b>0</b>	<b>0%</b>	<b>100%</b>
<b>Variabel Kualitas Audit (KA)</b>									
KA1	23	65,7%	12	34,3%	0	0%	0	0%	100%
KA2	18	51,4%	17	48,6%	0	0%	0	0%	100%
KA3	16	45,7%	19	54,3%	0	0%	0	0%	100%
KA4	13	37,1%	22	62,9%	0	0%	0	0%	100%
KA5	14	40%	21	60%	0	0%	0	0%	100%
KA6	15	42,9%	20	57,1%	0	0%	0	0%	100%
<b>KA</b>	<b>99</b>	<b>47%</b>	<b>111</b>	<b>53%</b>	<b>0</b>	<b>0%</b>	<b>0</b>	<b>0%</b>	<b>100%</b>



**LAMPIRAN 4**  
**HASIL *OUTPUT* SPSS STATISTIK**  
**DESKRIPTIF**

### Statistics

		Kompetensi	Pengalaman Kerja	Due Professional Care	Independensi	Kualitas Audit
N	Valid	35	35	35	35	35
	Missing	0	0	0	0	0
Mean		22.80	27.69	17.17	17.69	20.83
Std. Error of Mean		.238	.405	.329	.303	.375
Median		23.00	28.00	18.00	18.00	21.00
Mode		21 <sup>a</sup>	28	15	16	18 <sup>a</sup>
Std. Deviation		1.410	2.398	1.948	1.795	2.216
Variance		1.988	5.751	3.793	3.222	4.911
Range		4	8	5	5	6
Minimum		21	24	15	15	18
Maximum		25	32	20	20	24

a. Multiple modes exist. The smallest value is shown

### Jenis Kelamin

		Frequency	Percent	Valid Percent	Cumulative Percent
Valid	Laki-laki	18	51.4	51.4	51.4
	Perempuan	17	48.6	48.6	100.0
Total		35	100.0	100.0	

### Pendidikan Terakhir

		Frequency	Percent	Valid Percent	Cumulative Percent
Valid	S1	33	94.3	94.3	94.3
	S2	2	5.7	5.7	100.0
Total		35	100.0	100.0	

### Pengalaman Kerja dibidang Audit

		Frequency	Percent	Valid Percent	Cumulative Percent
<1 th		8	22.9	22.9	22.9
1-5 th		18	51.4	51.4	74.3
6-10 th		7	20.0	20.0	94.3
>10 th		2	5.7	5.7	100.0
Total		35	100.0	100.0	



**LAMPIRAN 5**  
**DATA REKAPITULASI JAWABAN**  
**RESPONDEN**



**X1.1**

		Frequency	Percent	Valid Percent	Cumulative Percent
Valid	S	24	68.6	68.6	68.6
	SS	11	31.4	31.4	100.0
	Total	35	100.0	100.0	

**X1.2**

		Frequency	Percent	Valid Percent	Cumulative Percent
Valid	TS	1	2.9	2.9	2.9
	S	23	65.7	65.7	68.6
	SS	11	31.4	31.4	100.0
	Total	35	100.0	100.0	

**X1.3**

		Frequency	Percent	Valid Percent	Cumulative Percent
Valid	S	26	74.3	74.3	74.3
	SS	9	25.7	25.7	100.0
	Total	35	100.0	100.0	

**X1.4**

		Frequency	Percent	Valid Percent	Cumulative Percent
Valid	S	28	80.0	80.0	80.0
	SS	7	20.0	20.0	100.0
	Total	35	100.0	100.0	

**X1.5**

		Frequency	Percent	Valid Percent	Cumulative Percent
Valid	S	31	88.6	88.6	88.6
	SS	4	11.4	11.4	100.0
	Total	35	100.0	100.0	

**X1.6**

		Frequency	Percent	Valid Percent	Cumulative Percent
Valid	S	23	65.7	65.7	65.7
	SS	12	34.3	34.3	100.0
	Total	35	100.0	100.0	

**X1.7**

		Frequency	Percent	Valid Percent	Cumulative Percent
Valid	S	25	71.4	71.4	71.4
	SS	10	28.6	28.6	100.0
	Total	35	100.0	100.0	

**Kompetensi**

		Frequency	Percent	Valid Percent	Cumulative Percent
Valid	21	11	31.4	31.4	31.4
	22	1	2.9	2.9	34.3
	23	11	31.4	31.4	65.7
	24	8	22.9	22.9	88.6
	25	4	11.4	11.4	100.0
	Total	35	100.0	100.0	

**X2.1**

		Frequency	Percent	Valid Percent	Cumulative Percent
Valid	S	11	31.4	31.4	31.4
	SS	24	68.6	68.6	100.0
	Total	35	100.0	100.0	

**X2.2**

		Frequency	Percent	Valid Percent	Cumulative Percent
Valid	S	15	42.9	42.9	42.9
	SS	20	57.1	57.1	100.0
	Total	35	100.0	100.0	

**X2.3**

		Frequency	Percent	Valid Percent	Cumulative Percent
Valid	S	10	28.6	28.6	28.6
	SS	25	71.4	71.4	100.0
	Total	35	100.0	100.0	

**X2.4**

		Frequency	Percent	Valid Percent	Cumulative Percent
Valid	S	18	51.4	51.4	51.4
	SS	17	48.6	48.6	100.0
	Total	35	100.0	100.0	

**X2.5**

		Frequency	Percent	Valid Percent	Cumulative Percent
Valid	S	26	74.3	74.3	74.3
	SS	9	25.7	25.7	100.0
	Total	35	100.0	100.0	

**X2.6**

		Frequency	Percent	Valid Percent	Cumulative Percent
Valid	S	28	80.0	80.0	80.0
	SS	7	20.0	20.0	100.0
	Total	35	100.0	100.0	

**X2.7**

		Frequency	Percent	Valid Percent	Cumulative Percent
Valid	S	20	57.1	57.1	57.1
	SS	15	42.9	42.9	100.0
	Total	35	100.0	100.0	

**X2.8**

		Frequency	Percent	Valid Percent	Cumulative Percent
Valid	S	23	65.7	65.7	65.7
	SS	12	34.3	34.3	100.0
	Total	35	100.0	100.0	

**Pengalaman Kerja**

		Frequency	Percent	Valid Percent	Cumulative Percent
Valid	24	7	20.0	20.0	20.0
	26	2	5.7	5.7	25.7
	27	6	17.1	17.1	42.9
	28	8	22.9	22.9	65.7
	29	3	8.6	8.6	74.3
	30	5	14.3	14.3	88.6
	31	2	5.7	5.7	94.3
	32	2	5.7	5.7	100.0
	Total	35	100.0	100.0	

**X3.1**

		Frequency	Percent	Valid Percent	Cumulative Percent
Valid	S	21	60.0	60.0	60.0
	SS	14	40.0	40.0	100.0
	Total	35	100.0	100.0	

**X3.2**

		Frequency	Percent	Valid Percent	Cumulative Percent
Valid	S	20	57.1	57.1	57.1
	SS	15	42.9	42.9	100.0
	Total	35	100.0	100.0	

**X3.3**

		Frequency	Percent	Valid Percent	Cumulative Percent
Valid	S	18	51.4	51.4	51.4

SS	17	48.6	48.6	100.0
Total	35	100.0	100.0	

**X3.4**

		Frequency	Percent	Valid Percent	Cumulative Percent
Valid	S	20	57.1	57.1	57.1
	SS	15	42.9	42.9	100.0
	Total	35	100.0	100.0	

**X3.5**

		Frequency	Percent	Valid Percent	Cumulative Percent
Valid	S	20	57.1	57.1	57.1
	SS	15	42.9	42.9	100.0
	Total	35	100.0	100.0	

**Due Professional Care**

		Frequency	Percent	Valid Percent	Cumulative Percent
Valid	15	13	37.1	37.1	37.1
	16	2	5.7	5.7	42.9
	17	1	2.9	2.9	45.7
	18	10	28.6	28.6	74.3
	19	3	8.6	8.6	82.9
	20	6	17.1	17.1	100.0
	Total	35	100.0	100.0	

**X4.1**

		Frequency	Percent	Valid Percent	Cumulative Percent
Valid	TS	1	2.9	2.9	2.9
	S	11	31.4	31.4	34.3
	SS	23	65.7	65.7	100.0
	Total	35	100.0	100.0	



**X4.2**

		Frequency	Percent	Valid Percent	Cumulative Percent
Valid	S	15	42.9	42.9	42.9
	SS	20	57.1	57.1	100.0
	Total	35	100.0	100.0	

**X4.3**

		Frequency	Percent	Valid Percent	Cumulative Percent
Valid	S	19	54.3	54.3	54.3
	SS	16	45.7	45.7	100.0
	Total	35	100.0	100.0	

**X4.4**

		Frequency	Percent	Valid Percent	Cumulative Percent
Valid	S	15	42.9	42.9	42.9
	SS	20	57.1	57.1	100.0
	Total	35	100.0	100.0	

**X4.5**

		Frequency	Percent	Valid Percent	Cumulative Percent
Valid	S	19	54.3	54.3	54.3
	SS	16	45.7	45.7	100.0
	Total	35	100.0	100.0	

**Independensi**

		Frequency	Percent	Valid Percent	Cumulative Percent
Valid	15	4	11.4	11.4	11.4
	16	9	25.7	25.7	37.1
	17	3	8.6	8.6	45.7
	18	5	14.3	14.3	60.0
	19	6	17.1	17.1	77.1
	20	8	22.9	22.9	100.0
	Total	35	100.0	100.0	

**Y.1**

		Frequency	Percent	Valid Percent	Cumulative Percent
Valid	S	12	34.3	34.3	34.3
	SS	23	65.7	65.7	100.0
	Total	35	100.0	100.0	

**Y.2**

		Frequency	Percent	Valid Percent	Cumulative Percent
Valid	S	17	48.6	48.6	48.6
	SS	18	51.4	51.4	100.0
	Total	35	100.0	100.0	

**Y.3**

		Frequency	Percent	Valid Percent	Cumulative Percent
Valid	S	19	54.3	54.3	54.3
	SS	16	45.7	45.7	100.0
	Total	35	100.0	100.0	

**Y.4**

		Frequency	Percent	Valid Percent	Cumulative Percent
Valid	S	22	62.9	62.9	62.9
	SS	13	37.1	37.1	100.0
	Total	35	100.0	100.0	

**Y.5**

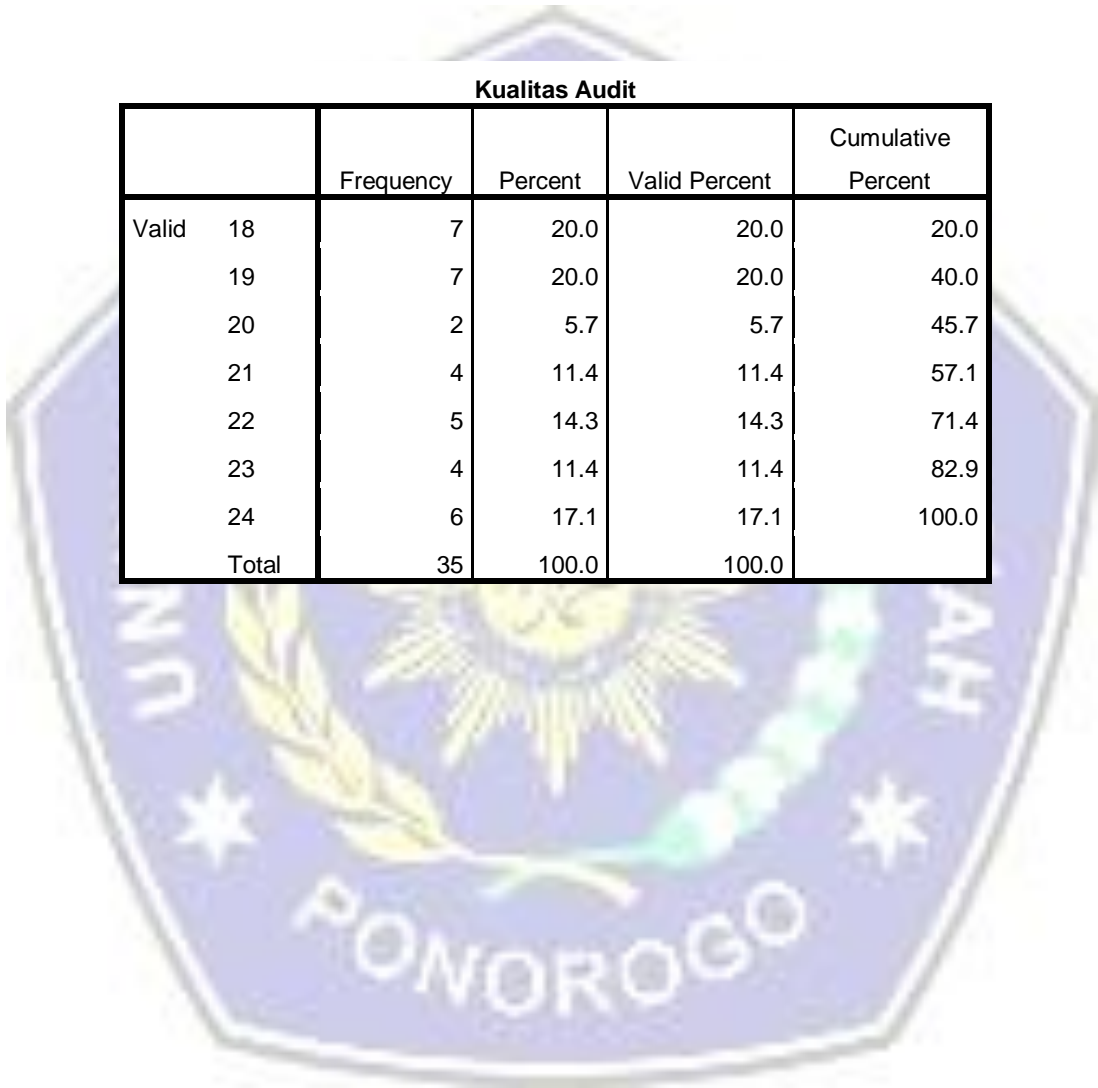
		Frequency	Percent	Valid Percent	Cumulative Percent
Valid	S	21	60.0	60.0	60.0
	SS	14	40.0	40.0	100.0
	Total	35	100.0	100.0	

Y.6

		Frequency	Percent	Valid Percent	Cumulative Percent
Valid	S	20	57.1	57.1	57.1
	SS	15	42.9	42.9	100.0
	Total	35	100.0	100.0	

Kualitas Audit

		Frequency	Percent	Valid Percent	Cumulative Percent
Valid	18	7	20.0	20.0	20.0
	19	7	20.0	20.0	40.0
	20	2	5.7	5.7	45.7
	21	4	11.4	11.4	57.1
	22	5	14.3	14.3	71.4
	23	4	11.4	11.4	82.9
	24	6	17.1	17.1	100.0
	Total	35	100.0	100.0	





**LAMPIRAN 6**  
**HASIL *OUTPUT* SPSS PENGUJIAN**  
**VALIDITAS DAN RELIABILITAS**

## HASIL UJI VALIDITAS

### Hasil Uji Validitas Variabel Kompetensi Auditor (X1)

**Correlations**

	X1.1	X1.2	X1.3	X1.4	X1.5	X1.6	X1.7	Kompetensi
X1.1 Pearson Correlation	1	.705**	.447**	.123	-.050	-.230	-.292	.585**
Sig. (2-tailed)		.000	.007	.481	.777	.184	.089	.000
N	35	35	35	35	35	35	35	35
X1.2 Pearson Correlation	.705**	1	.566**	.280	.151	-.404*	-.354*	.644**
Sig. (2-tailed)	.000		.000	.104	.388	.016	.037	.000
N	35	35	35	35	35	35	35	35
X1.3 Pearson Correlation	.447**	.566**	1	.523**	.200	-.425*	-.372*	.602**
Sig. (2-tailed)	.007	.000		.001	.250	.011	.028	.000
N	35	35	35	35	35	35	35	35
X1.4 Pearson Correlation	.123	.280	.523**	1	.718**	-.211	-.316	.586**
Sig. (2-tailed)	.481	.104	.001		.000	.224	.064	.000
N	35	35	35	35	35	35	35	35
X1.5 Pearson Correlation	-.050	.151	.200	.718**	1	-.070	-.227	.439**
Sig. (2-tailed)	.777	.388	.250	.000		.688	.189	.008
N	35	35	35	35	35	35	35	35
X1.6 Pearson Correlation	.230**	.404**	.425	-.211	-.070	1	.876**	.450**
Sig. (2-tailed)	.184	.016	.011	.224	.688		.000	.273
N	35	35	35	35	35	35	35	35
X1.7 Pearson Correlation	.292**	.354	.372**	-.316	-.227	.876**	1	.503**
Sig. (2-tailed)	.089	.037	.028	.064	.189	.000		.434
N	35	35	35	35	35	35	35	35
Kompetensi Pearson Correlation	.585**	.644**	.602**	.586**	.439**	.191	.137	1
Sig. (2-tailed)	.000	.000	.000	.000	.008	.273	.434	
N	35	35	35	35	35	35	35	35

\*\* . Correlation is significant at the 0.01 level (2-tailed).

\* . Correlation is significant at the 0.05 level (2-tailed).

### Hasil Uji Validasi Variabel Pengalaman Kerja (X2)

#### Correlations

	X2.1	X2.2	X2.3	X2.4	X2.5	X2.6	X2.7	X2.8	Pengalaman Kerja
X2.1 Pearson Correlation	1	.782**	.798**	.535**	.257	.185	.089	-.030	.717**
Sig. (2-tailed)		.000	.000	.001	.135	.288	.612	.866	.000
N	35	35	35	35	35	35	35	35	35
X2.2 Pearson Correlation	.782**	1	.730**	.380*	-.019	-.144	-.067	.017	.544**
Sig. (2-tailed)	.000		.000	.025	.914	.408	.704	.921	.001
N	35	35	35	35	35	35	35	35	35
X2.3 Pearson Correlation	.798**	.730**	1	.615**	.227	.158	.164	.190	.772**
Sig. (2-tailed)	.000	.000		.000	.189	.364	.346	.273	.000
N	35	35	35	35	35	35	35	35	35
X2.4 Pearson Correlation	.535**	.380*	.615**	1	.344*	.086	.314	.262	.710**
Sig. (2-tailed)	.001	.025	.000		.043	.624	.067	.129	.000
N	35	35	35	35	35	35	35	35	35
X2.5 Pearson Correlation	.257	-.019	.227	.344*	1	.686**	.547**	.264	.631**
Sig. (2-tailed)	.135	.914	.189	.043		.000	.001	.126	.000
N	35	35	35	35	35	35	35	35	35
X2.6 Pearson Correlation	.185	-.144	.158	.086	.686**	1	.577**	.241	.520**
Sig. (2-tailed)	.288	.408	.364	.624	.000		.000	.164	.001
N	35	35	35	35	35	35	35	35	35
X2.7 Pearson Correlation	.089	-.067	.164	.314	.547**	.577**	1	.712**	.653**
Sig. (2-tailed)	.612	.704	.346	.067	.001	.000		.000	.000
N	35	35	35	35	35	35	35	35	35



X2.8	Pearson Correlation	-.030	.017	.190	.262	.264	.241	.712**	1	.529**
	Sig. (2-tailed)	.866	.921	.273	.129	.126	.164	.000		.001
	N	35	35	35	35	35	35	35	35	35
Pengalaman Kerja	Pearson Correlation	.717**	.544**	.772**	.710**	.631**	.520**	.653**	.529**	1
	Sig. (2-tailed)	.000	.001	.000	.000	.000	.001	.000	.001	
	N	35	35	35	35	35	35	35	35	35

\*\* . Correlation is significant at the 0.01 level (2-tailed).

\* . Correlation is significant at the 0.05 level (2-tailed).

### Hasil Uji Validasi Variabel *Due Professional Care* (X3)

		Correlations					Due Professional Care
		X3.1	X3.2	X3.3	X3.4	X3.5	
X3.1	Pearson Correlation	1	.825**	.490**	.236	.354*	.747**
	Sig. (2-tailed)		.000	.003	.173	.037	.000
	N	35	35	35	35	35	35
X3.2	Pearson Correlation	.825**	1	.545**	.417*	.300	.795**
	Sig. (2-tailed)	.000		.001	.013	.080	.000
	N	35	35	35	35	35	35
X3.3	Pearson Correlation	.490**	.545**	1	.660**	.545**	.836**
	Sig. (2-tailed)	.003	.001		.000	.001	.000
	N	35	35	35	35	35	35
X3.4	Pearson Correlation	.236	.417*	.660**	1	.650**	.765**
	Sig. (2-tailed)	.173	.013	.000		.000	.000
	N	35	35	35	35	35	35
X3.5	Pearson Correlation	.354*	.300	.545**	.650**	1	.735**
	Sig. (2-tailed)	.037	.080	.001	.000		.000
	N	35	35	35	35	35	35

Due	Pearson						
Professi	Correlation	.747**	.795**	.836**	.765**	.735**	1
onal	Sig. (2-tailed)	.000	.000	.000	.000	.000	
Care	N	35	35	35	35	35	35

\*\* . Correlation is significant at the 0.01 level (2-tailed).

\* . Correlation is significant at the 0.05 level (2-tailed).

### Hasil Uji Validasi Variabel Independensi (X4)

		Correlations					
		X4.1	X4.2	X4.3	X4.4	X4.5	Independensi
X4.1	Pearson						
	Correlation	1	.367*	.313	-.275	.100	.447**
	Sig. (2-tailed)		.030	.067	.109	.566	.007
	N	35	35	35	35	35	35
X4.2	Pearson						
	Correlation	.367*	1	.679**	.417*	.679**	.890**
	Sig. (2-tailed)	.030		.000	.013	.000	.000
	N	35	35	35	35	35	35
X4.3	Pearson						
	Correlation	.313	.679**	1	.331	.424*	.779**
	Sig. (2-tailed)	.067	.000		.052	.011	.000
	N	35	35	35	35	35	35
X4.4	Pearson						
	Correlation	-.275	.417*	.331	1	.679**	.597**
	Sig. (2-tailed)	.109	.013	.052		.000	.000
	N	35	35	35	35	35	35
X4.5	Pearson						
	Correlation	.100	.679**	.424*	.679**	1	.811**
	Sig. (2-tailed)	.566	.000	.011	.000		.000
	N	35	35	35	35	35	35
Inde	Pearson						
pend	Correlation	.447**	.890**	.779**	.597**	.811**	1

ensi	Sig. (2-tailed)	.007	.000	.000	.000	.000	
N		35	35	35	35	35	35

\*. Correlation is significant at the 0.05 level (2-tailed).

\*\*. Correlation is significant at the 0.01 level (2-tailed).

### Hasil Uji Validasi Variabel Kualitas Audit (Y)

		Y.1	Y.2	Y.3	Y.4	Y.5	Y.6	Kualitas Audit
Y.1	Pearson Correlation	1	.262	.300	.182	.344*	.139	.494**
	Sig. (2-tailed)		.129	.080	.297	.043	.426	.003
	N	35	35	35	35	35	35	35
Y.2	Pearson Correlation	.262	1	.777**	.629**	.443**	.495**	.814**
	Sig. (2-tailed)	.129		.000	.000	.008	.002	.000
	N	35	35	35	35	35	35	35
Y.3	Pearson Correlation	.300	.777**	1	.600**	.539**	.596**	.860**
	Sig. (2-tailed)	.080	.000		.000	.001	.000	.000
	N	35	35	35	35	35	35	35
Y.4	Pearson Correlation	.182	.629**	.600**	1	.459**	.410*	.737**
	Sig. (2-tailed)	.297	.000	.000		.006	.015	.000
	N	35	35	35	35	35	35	35
Y.5	Pearson Correlation	.344*	.443**	.539**	.459**	1	.707**	.785**
	Sig. (2-tailed)	.043	.008	.001	.006		.000	.000
	N	35	35	35	35	35	35	35
Y.6	Pearson Correlation	.139	.495**	.596**	.410*	.707**	1	.755**

	Sig. (2-tailed)	.426	.002	.000	.015	.000		.000
	N	35	35	35	35	35	35	35
Kualitas Audit	Pearson Correlation	.494**	.814**	.860**	.737**	.785**	.755**	1
	Sig. (2-tailed)	.003	.000	.000	.000	.000	.000	
	N	35	35	35	35	35	35	35

\*. Correlation is significant at the 0.05 level (2-tailed).

\*\* . Correlation is significant at the 0.01 level (2-tailed).



## HASIL UJI RELIABILITAS

### Hasil Uji Reliabilitas Variabel Kompetensi Auditor (X1)

#### Case Processing Summary

		N	%
Cases	Valid	35	100.0
	Excluded <sup>a</sup>	0	.0
	Total	35	100.0

a. Listwise deletion based on all variables in the procedure.

#### Reliability Statistics

Cronbach's Alpha	N of Items
.656	8

#### Item Statistics

	Mean	Std. Deviation	N
X1.1	3.31	.471	35
X1.2	3.29	.519	35
X1.3	3.26	.443	35
X1.4	3.20	.406	35
X1.5	3.11	.323	35
X1.6	3.34	.482	35
X1.7	3.29	.458	35
Kompetensi	22.80	1.410	35

#### Item-Total Statistics

	Scale Mean if Item Deleted	Scale Variance if Item Deleted	Corrected Item-Total Correlation	Cronbach's Alpha if Item Deleted
X1.1	42.29	6.622	.458	.609
X1.2	42.31	6.339	.515	.603
X1.3	42.34	6.644	.487	.607
X1.4	42.40	6.776	.479	.612
X1.5	42.49	7.257	.340	.639
X1.6	42.26	7.667	.020	.687
X1.7	42.31	7.810	-.026	.692

Kompetensi	22.80	1.988	1.000	.346
------------	-------	-------	-------	------

### Scale Statistics

Mean	Variance	Std. Deviation	N of Items
45.60	7.953	2.820	8

### Hasil Uji Reliabilitas Variabel Pengalaman Kerja (X2)

#### Case Processing Summary

		N	%
Cases	Valid	35	100.0
	Excluded <sup>a</sup>	0	.0
	Total	35	100.0

a. Listwise deletion based on all variables in the procedure.

#### Reliability Statistics

Cronbach's Alpha	N of Items
.756	9

#### Item Statistics

	Mean	Std. Deviation	N
X2.1	3.69	.471	35
X2.2	3.57	.502	35
X2.3	3.71	.458	35
X2.4	3.49	.507	35
X2.5	3.26	.443	35
X2.6	3.20	.406	35
X2.7	3.43	.502	35
X2.8	3.34	.482	35
Pengalaman Kerja	27.69	2.398	35

#### Item-Total Statistics

	Scale Mean if Item Deleted	Scale Variance if Item Deleted	Corrected Item-Total Correlation	Cronbach's Alpha if Item Deleted
X2.1	51.69	19.987	.664	.725
X2.2	51.80	20.635	.464	.739



X2.3	51.66	19.820	.729	.720
X2.4	51.89	19.810	.651	.723
X2.5	52.11	20.516	.571	.734
X2.6	52.17	21.146	.454	.744
X2.7	51.94	20.114	.586	.729
X2.8	52.03	20.793	.451	.741
Pengalaman Kerja	27.69	5.751	1.000	.788

**Scale Statistics**

Mean	Variance	Std. Deviation	N of Items
55.37	23.005	4.796	9

**Hasil Uji Reliabilitas Variabel *Due Professional Care* (X3)**

**Case Processing Summary**

		N	%
Cases	Valid	35	100.0
	Excluded <sup>a</sup>	0	.0
	Total	35	100.0

a. Listwise deletion based on all variables in the procedure.

**Reliability Statistics**

Cronbach's Alpha	N of Items
.800	6

**Item Statistics**

	Mean	Std. Deviation	N
X3.1	3.40	.497	35
X3.2	3.43	.502	35
X3.3	3.49	.507	35
X3.4	3.43	.502	35
X3.5	3.43	.502	35
Due Professional Care	17.17	1.948	35

**Item-Total Statistics**

	Scale Mean if Item Deleted	Scale Variance if Item Deleted	Corrected Item-Total Correlation	Cronbach's Alpha if Item Deleted
X3.1	30.94	12.526	.682	.770
X3.2	30.91	12.316	.739	.763
X3.3	30.86	12.126	.790	.756
X3.4	30.91	12.434	.702	.767
X3.5	30.91	12.551	.666	.772
Due Professional Care	17.17	3.793	1.000	.835

**Scale Statistics**

Mean	Variance	Std. Deviation	N of Items
34.34	15.173	3.895	6

**Hasil Uji Reliabilitas Variabel Independensi (X4)**

**Case Processing Summary**

		N	%
Cases	Valid	35	100.0
	Excluded <sup>a</sup>	0	.0
	Total	35	100.0

a. Listwise deletion based on all variables in the procedure.

**Reliability Statistics**

Cronbach's Alpha	N of Items
.778	6

**Item Statistics**

	Mean	Std. Deviation	N
X4.1	3.63	.547	35
X4.2	3.57	.502	35
X4.3	3.46	.505	35
X4.4	3.57	.502	35
X4.5	3.46	.505	35
Independensi	17.69	1.795	35

**Item-Total Statistics**

	Scale Mean if Item Deleted	Scale Variance if Item Deleted	Corrected Item-Total Correlation	Cronbach's Alpha if Item Deleted
X4.1	31.74	11.432	.313	.787
X4.2	31.80	9.929	.855	.711
X4.3	31.91	10.316	.713	.731
X4.4	31.80	10.988	.495	.763
X4.5	31.91	10.198	.754	.725
Independensi	17.69	3.222	1.000	.740

**Scale Statistics**

Mean	Variance	Std. Deviation	N of Items
35.37	12.887	3.590	6

**Hasil Uji Reliabilitas Variabel Kualitas Audit(Y)**

**Case Processing Summary**

		N	%
Cases	Valid	35	100.0
	Excluded <sup>a</sup>	0	.0
	Total	35	100.0

a. Listwise deletion based on all variables in the procedure.

**Reliability Statistics**

Cronbach's Alpha	N of Items
.787	7

**Item Statistics**

	Mean	Std. Deviation	N
Y.1	3.66	.482	35
Y.2	3.51	.507	35
Y.3	3.46	.505	35
Y.4	3.37	.490	35
Y.5	3.40	.497	35
Y.6	3.43	.502	35

Kualitas Audit	20.83	2.216	35
----------------	-------	-------	----

**Item-Total Statistics**

	Scale Mean if Item Deleted	Scale Variance if Item Deleted	Corrected Item-Total Correlation	Cronbach's Alpha if Item Deleted
Y.1	38.00	17.765	.406	.784
Y.2	38.14	16.244	.769	.747
Y.3	38.20	16.047	.825	.741
Y.4	38.29	16.681	.680	.757
Y.5	38.26	16.432	.736	.751
Y.6	38.23	16.534	.700	.754
Kualitas Audit	20.83	4.911	1.000	.837

**Scale Statistics**

Mean	Variance	Std. Deviation	N of Items
41.66	19.644	4.432	7





**LAMPIRAN 7**  
**HASIL *OUTPUT* KOEFISIEN**  
**DETERMINASI ( $R^2$ )**

**Model Summary<sup>b</sup>**

Model	R	R Square	Adjusted R Square	Std. Error of the Estimate	Durbin-Watson
1	.931 <sup>a</sup>	.867	.849	.860	2.165

a. Predictors: (Constant), Independensi, Kompetensi, Pengalaman Kerja, Due Professional Care

b. Dependent Variable: Kualitas Audit







**LAMPIRAN 8**  
**HASIL *OUTPUT* SPSS PENGUJIAN**  
**STATISTIK T (PARSIAL)**

**HASIL UJI HIPOTESIS**  
**Hasil Uji Hipotesis Parsial (Uji T)**

**Coefficients<sup>a</sup>**

Model		Unstandardized Coefficients		Standardized Coefficients	t	Sig.
		B	Std. Error	Beta		
1	(Constant)	-6.137	2.446		-2.509	.018
	Kompetensi	.353	.173	.225	2.047	.040
	Pengalaman Kerja	.212	.095	.229	2.238	.033
	Due Professional Care	.375	.118	.330	3.190	.003
	Independensi	.373	.127	.302	2.931	.006

a. Dependent Variable: Kualitas Audit





**LAMPIRAN 9**  
**HASIL *OUTPUT* SPSS PENGUJIAN**  
**STATISTIK F (SIMULTAN)**

**HASIL UJI HIPOTESIS**  
**Hadil Uji Hipotesis Simultan (Uji F)**

**ANOVA<sup>a</sup>**

Model		Sum of Squares	df	Mean Square	F	Sig.
1	Regression	144.762	4	36.191	48.886	.000 <sup>b</sup>
	Residual	22.209	30	.740		
	Total	166.971	34			

a. Dependent Variable: Kualitas Audit

b. Predictors: (Constant), Independensi, Kompetensi, Pengalaman Kerja, Due Professional Care





**LAMPIRAN 10**  
**HASIL PENGUJIAN ASUMSI KLASIK**

## 1. Uji Normalitas

One-Sample Kolmogorov-Smirnov Test

		Unstandardized Residual
N		35
Normal Parameters <sup>a,b</sup>	Mean	.0000000
	Std. Deviation	.80821697
Most Extreme Differences	Absolute	.091
	Positive	.087
	Negative	-.091
Test Statistic		.091
Asymp. Sig. (2-tailed)		.200 <sup>c,d</sup>

a. Test distribution is Normal.

b. Calculated from data.

c. Lilliefors Significance Correction.

d. This is a lower bound of the true significance.

## 2. Uji Multikolinearitas

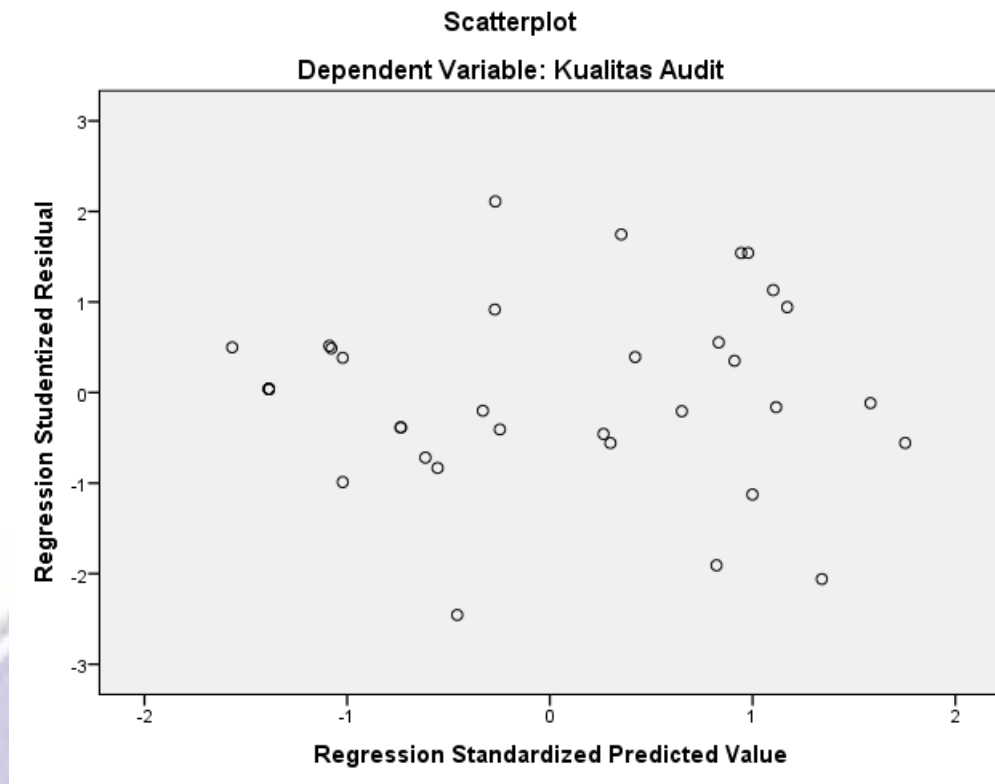
Coefficients<sup>a</sup>

Model	Unstandardized Coefficients		Standardized Coefficients	t	Sig.
	B	Std. Error	Beta		
(Constant)	-6.137	2.446		-2.509	.018
Kompetensi	.353	.173	.225	2.047	.040
Pengalaman Kerja	.212	.095	.229	2.238	.033
Due Professional Care	.375	.118	.330	3.190	.003
Independensi	.373	.127	.302	2.931	.006

a. Dependent Variable: Kualitas Audit



### 3. Uji Heteroskedastisitas



### 4. Uji Autokorelasi

**Model Summary<sup>b</sup>**

Model	R	R Square	Adjusted R Square	Std. Error of the Estimate	Durbin-Watson
1	.931 <sup>a</sup>	.867	.849	.860	2.165

a. Predictors: (Constant), Independensi, Kompetensi, Pengalaman Kerja, Due Professional Care

b. Dependent Variable: Kualitas Audit



**LAMPIRAN 11**  
**SURAT KETERANGAN IZIN PENELITIAN**



**UNIVERSITAS MUHAMMADIYAH PONOROGO**  
**FAKULTAS EKONOMI**

Jl. Budi Utomo No. 10 Ponorogo 63471 Jawa Timur Indonesia  
Telp (0352) 481124, Fax. (0352) 461796, e-mail : akademik@umpo.ac.id Website : www.umpo.ac.id  
Akreditasi Institusi oleh BAN-PT = B  
(SK Nomor 169/SK/Akred/PT/IV/2015)

Nomor : 522/IV.4/PN/2020  
Hal : Ijin Penelitian

11 Juni 2020

Kepada :

Yth. Kepala Badan Kesatuan Bangsa dan Politik Kabupaten Madiun  
Jl. Mt. Haryono, Purwosari, Kec.Wonoasri, Madiun, Jawa Timur 63157

*Assalaamualaikum wr. wb.*

Yang bertanda tangan di bawah ini :

Nama : SLAMET SANTOSO, SE, M.Si  
NIK : 19701016 199904 12  
Jabatan : Wakil Dekan Fakultas Ekonomi  
Universitas Muhammadiyah Ponorogo

Menerangkan bahwa mahasiswa :

Nama : KHASANAH ALFATIKHAH  
NIM : 16441306  
Semester : VIII  
Jurusan : Akuntansi  
No. HP : 081216362804  
Lokasi/Objek : Inspektorat Kabupaten Madiun  
Lama Penelitian : 3 Bulan  
Bidang : Audit  
Judul Skripsi : Pengaruh Kompetensi, Pengalaman Kerja, Due Professional Care,  
dan Independensi Auditor terhadap Kualitas Audit

Adalah benar-benar mahasiswa Fakultas Ekonomi Universitas Muhammadiyah Ponorogo. Dalam hal ini mohon diberi kesempatan untuk mengadakan penelitian pada Instansi/Perusahaan yang Bapak/Ibu Pimpin guna melaksanakan tugas skripsi.

Demikian atas perhatian dan kerjasamanya, kami sampaikan terima kasih.

*Wassalaamualaikum wr. wb.*



Wakil Dekan,

SLAMET SANTOSO, SE, M.Si  
NIK. 19701016 199904 12



**UNIVERSITAS MUHAMMADIYAH PONOROGO**  
**FAKULTAS EKONOMI**

Jl. Budi Utomo No. 10 Ponorogo 63471 Jawa Timur Indonesia  
Telp (0352) 481124, Fax. (0352) 461796, e-mail : akademik@umpo.ac.id Website : www.umpo.ac.id  
Akreditasi Institusi oleh BAN-PT = B  
(SK Nomor 169/SK/Akred/PT/IV/2015)

Nomor : 521/IV.4/PN/2020  
Hal : Ijin Penelitian

11 Juni 2020

Kepada :

Yth. Kepala Badan Kesatuan Bangsa dan Politik Kota Madiun  
Jl. Mayor Jend, Di Panjaitan No. 17, Banjarejo, Kec. Taman, Kota Madiun, Jawa Timur 63137

*Assalaamualaikum wr. wb.*

Yang bertanda tangan di bawah ini :

Nama : SLAMET SANTOSO, SE, M.Si  
NIK : 19701016 199904 12  
Jabatan : Wakil Dekan Fakultas Ekonomi  
Universitas Muhammadiyah Ponorogo



Menerangkan bahwa mahasiswa :

Nama : KHASANAH ALFATIKHAH  
NIM : 16441306  
Semester : VIII  
Jurusan : Akuntansi  
No. HP : 081216362804  
Lokasi/Objek : Inspektorat Kota Madiun  
Lama Penelitian : 3 Bulan  
Bidang : Audit  
Judul Skripsi : Pengaruh Kompetensi, Pengalaman Kerja, Due Professional Care, dan Independensi Auditor terhadap Kualitas Audit

Adalah benar-benar mahasiswa Fakultas Ekonomi Universitas Muhammadiyah Ponorogo. Dalam hal ini mohon diberi kesempatan untuk mengadakan penelitian pada Instansi/Perusahaan yang Bapak/Ibu Pimpin guna melaksanakan tugas skripsi.

Demikian atas perhatian dan kerjasamanya, kami sampaikan terima kasih.

*Wassalaamualaikum wr. wb.*

Wakil Dekan,  
  
  
SLAMET SANTOSO, SE, M.Si  
NIK. 19701016 199904 12



**PEMERINTAH KOTA MADIUN  
INSPEKTORAT**

Jl. Letjend Panjaitan 17 Madiun, Kode Pos 63137 Jawa Timur  
Telepon ( 0351 ) 458322 Faximili (0351) 458322  
email :inspektorat@madiunkota.go.id

**SURAT KETERANGAN**  
800.21//06/401.050/2020

Yang bertanda tangan dibawah ini Kepala Sub Bagian Umum dan kepegawaian Inspektorat Kota Madiun, menerangkan sesungguhnya bahwa :

Nama : KHASANAH ALFATIKHAH  
NIM : 16441306  
Fakultas : EKONOMI  
Jurusan : AKUNTANSI  
Perguruan Tinggi : Universitas Muhammadiyah Ponorogo

Telah selesai melakukan kegiatan pelaksanaan Riset / Penelitian di INSPEKTORAT KOTA MADIUN pada tanggal 17 Juli 2020 s.d 24 Juli 2020 dengan judul penelitian :

**PENGARUH KOMPETENSI, PENGALAMAN KERJA, DUE PROFESIONAL CARE DAN INDEPENDENSI AUDITOR TERHADAP KUALITAS AUDIT (STUDI EMPIRIS PADA INSPEKTORAT KOTA/KABUPATEN MADIUN**

Demikian untuk dipergunakan sebagaimana mestinya.

a.n INSPEKTUR KOTA MADIUN  
SEKRETARIS

u.b

KASUBAG UMUM DAN KEPEGAWAIAN



**LINDA WIDIANINGSIH, SE**

Penata

NIP. 19741005 199602 2 001



**PEMERINTAH KABUPATEN MADIUN  
INSPEKTORAT**

Jalan Alun MT. HARYONO ☎ (0351) 453412  
C A R U B A N (63153)

**SURAT KETERANGAN**  
**Nomo: 094/121 / 402.060/2020**

Yang bertanda tangan dibawah ini Kepala Sub Bagian Umum dan Kepegawaian Inspektorat Kabupaten Madiun, menerangkan bahwa:

Nama : KHASANAH ALFATIKHAH  
NIM : 16441306  
Fakultas : EKONOMI  
Jurusan : AKUNTANSI  
Perguruan Tinggi : UNIVERSITAS MUHAMMADIYAH PONOROGO

Telah selesai melakukan kegiatan pelaksanaan penelitian di Inspektorat Kabupaten Madiun pada tanggal 17 Juli 2020 s.d 24 Juli 2020 dengan judul penelitian “Pengaruh Kompetensi, Pengalaman Kerja, *Due Professional Care*, dan Independensi Auditor Terhadap Kualitas Audit (Studi Empiris pada Inspektorat Kota/Kabupaten Madiun)”.

Demikian untuk dipergunakan sebagaimana mestinya.

**An. Plt INSPEKTUR  
KABUPATEN MADIUN  
u.b Kasubag Umum & Keuangan**



**Eny Soelistijani, S.sos**  
Penata Tingkat I  
Nip. 19720320 199303 2 008





**Lampiran 12**  
**Bagan Objek Penelitian**



LAMPIRAN : PERATURAN WALIKOTA MADIUN  
NOMOR : 23 TAHUN 2018  
TANGGAL : 14 September 2018

**BAGAN SUSUNAN ORGANISASI INSPEKTORAT**



**WALIKOTA MADIUN,**

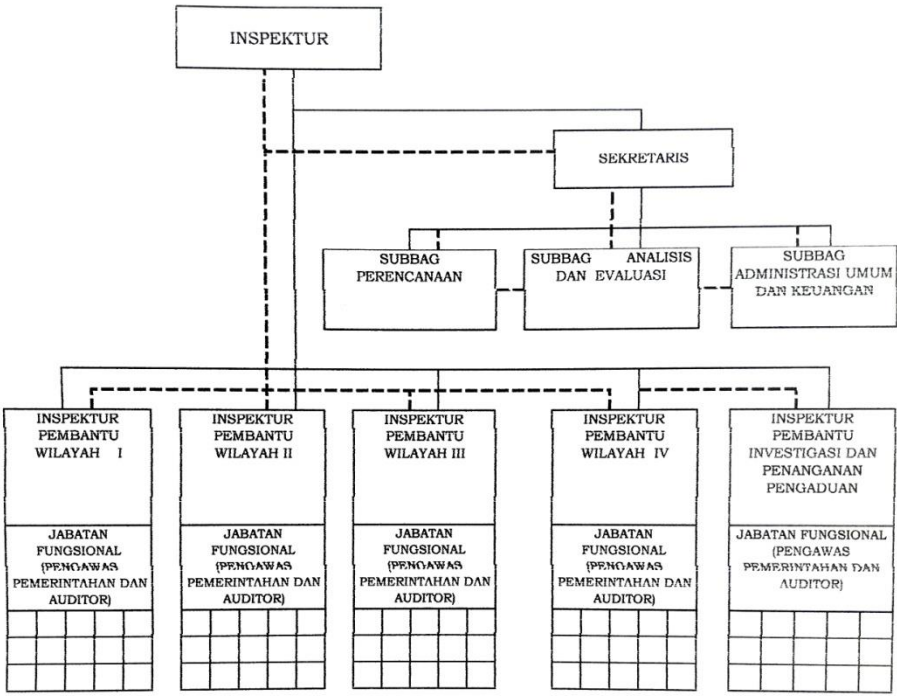
tttd

**H. SUGENG RISMIYANTO, SH, M.Hum.**



LAMPIRAN : PERATURAN BUPATI MADIUN  
 NOMOR : 56  
 TANGGAL : 27 Desember 2019

**STRUKTUR ORGANISASI PERANGKAT DAERAH  
 INSPEKTORAT  
 KABUPATEN MADIUN**



BUPATI MADIUN,  
 t.t.d.

**AHMAD DAWAMI RAGIL SAPUTRO**

Salinan sesuai dengan aslinya  
 a.n. SEKRETARIS DAERAH  
 ASISTEN ADMINISTRASI PEMERINTAHAN DAN KESRA  
 u.b.

KEPALA BAGIAN HUKUM

**WIDODO, S.H., M.Si**  
 Pembina Tingkat I  
 NIP. 19611215 198903 1 006



**LAMPIRAN 13**  
**BERITA ACARA BIMBINGAN SKRIPSI**







