

LAMPIRAN



A. IDENTITAS RESPONDEN

Kategori OPZ : () BAZNAS () LAZ.....

Alamat OPZ : _____

Nama Responden : _____ (Boleh tidak diisi)

Pendidikan Terakhir : (1) SLTA (2) D3 (3) S1 (4) S2
(5) S3

Bidang Ilmu : (1) Syariah (2) Manajemen
(3) Akuntansi (4) Sospol
(5) Teknik (6) Psikologi
(7) Pendidikan (8) Hukum
(9) Lainnya

Jabatan : _____ (Di isi sendiri)

Lama bekerja : (1) < 1 tahun (2) 1-3 tahun
(3) > 3 tahun

B. PETUNJUK PENGISIAN KUESIONER

Isilah kuesioner ini sesuai dengan penilaian anda, dengan memberikan tanda centang (✓) pada kolom yang sudah tersedia:

Sangat Setuju : SS

Setuju : S

Netral : N

Tidak Setuju : TS

Sangat Tidak Setuju : STS

1. Penerapan Standar Akuntansi Zakat Dan Infak/ Sedekah (Psak 109) (X1)

No	Deskripsi	SS	S	N	TS	STS
Pengakuan dan Pengukuran Zakat dan Infak/sedekah						
1.	Zakat yang diterima dari <i>Muzakki</i> , diakui sebagai penambah dana zakat jika dalam bentuk kas maka sebesar jumlah yang diterima dan jika dalam bentuk nonkas maka sebesar nilai wajar aset nonkas tersebut.					
2.	Infak/sedekah yang diterima, diakui sebagai dana infak/sedekah terikat atau tidak terikat sesuai dengan pemberi infak/sedekah, infak/sedekah yang diterima diakui dana amil untuk amil. Dan					

	Dana Infak/sedekah untuk bagian penerima infak/sedekah					
3.	Penerimaan non halal diakui sebagai dana non hala yang dipisahkan dari dana zakat, dan dana infak/sedekah					
4.	Penurunan nilai aset zakat, diakui sebagai: pengurangan dana zakat, jika terjadi <i>tidak</i> disebabkan oleh kelalaian amil tetapi jika disebabkan oleh kelalaian amil maka diakui sebagai dana kerugian dan pengurangan dana amil					
5.	Pengukuran infak/sedekah yang diterima dapat berupa kas atau aset nonkas. Aset nonkas dapat berupa aset lancar atau aset tidak lancar					
Penyajian Zakat dan infak/sedekah						
6.	Amil menyajikan dana zakat, dana infak, dana sedekah, dana amil, dan dana nonhalal secara terpisah dalam neraca (laporan posisi keuangan)					
Pengungkapan Zakat dan infak/sedekah						
7.	Amil mengungkapkan hal-hal terkait dengan transaksi zakat, tetapi tidak terbatas pada: kebijakan penyaluran zakat, kebijakan pembagian dana amil dan dana non amil atas penerimaan zakat, metode penentuan nilai wajar yang digunakan, rincian jumla penyaluran dana zakat, hubungan istimewa antara amil dan <i>mustahiq</i>					
8.	Amil mengungkapkan hal-hal terkait dengan transaksi infak/sedekah, tetapi tidak terbatas pada: metode penentuan nilai wajar yang digunakan untuk penerimaan infak/sedekah berupa aaset nonkas dan keberadaan dana infak/sedekah yang tidak langsung disalurkan tetapi dikelola terlebih dahulu					
9.	Amil mengungkapkan hal berikut: keberadaan dana nonhalal, jika ada, diungkapkan mengenai kebijakan atas penerimaan dan peyaluran dana, alasan, dan jumlahnya.					

Sumber: Aini, Mutiara (2019) dan Hanjani, Andreani (2019)

2. Transparansi (X2)

No	Deskripsi	SS	S	N	TS	STS
Periodik						
1	Laporan keuangan Organisasi diterbitkan secara periodik					
Kemudahan akses informasi						
2.	Laporan keuangan dan pemaparan program mudah diakses oleh publik secara bebas					
Aspek kejujuran dan kelengkapan						

3.	Organisasi memaparkan segala aktivitas pengelolaan zakat kepada muzakki					
4.	Organisasi mempublikasikan laporan keuangan kepada pihak yang berkepentingan					
5.	Organisasi mengungkapkan kondisi keuangan secara menyeluruh kepada pihak yang berkepentingan					
Kebijakan organisasi dikomunikasikan kepada pemberi amanah						
6.	Organisasi mencantumkan kebijakannya secara tertulis dan mengungkapkannya kepada pihak yang berkepentingan					
7.	Muzakki memahami kebijakan finansial dan kegiatan yang dikeluarkan/dilakukan oleh organisasi					

Sumber: Fahmi (2018)

3. Pengendalian Intern (X3)

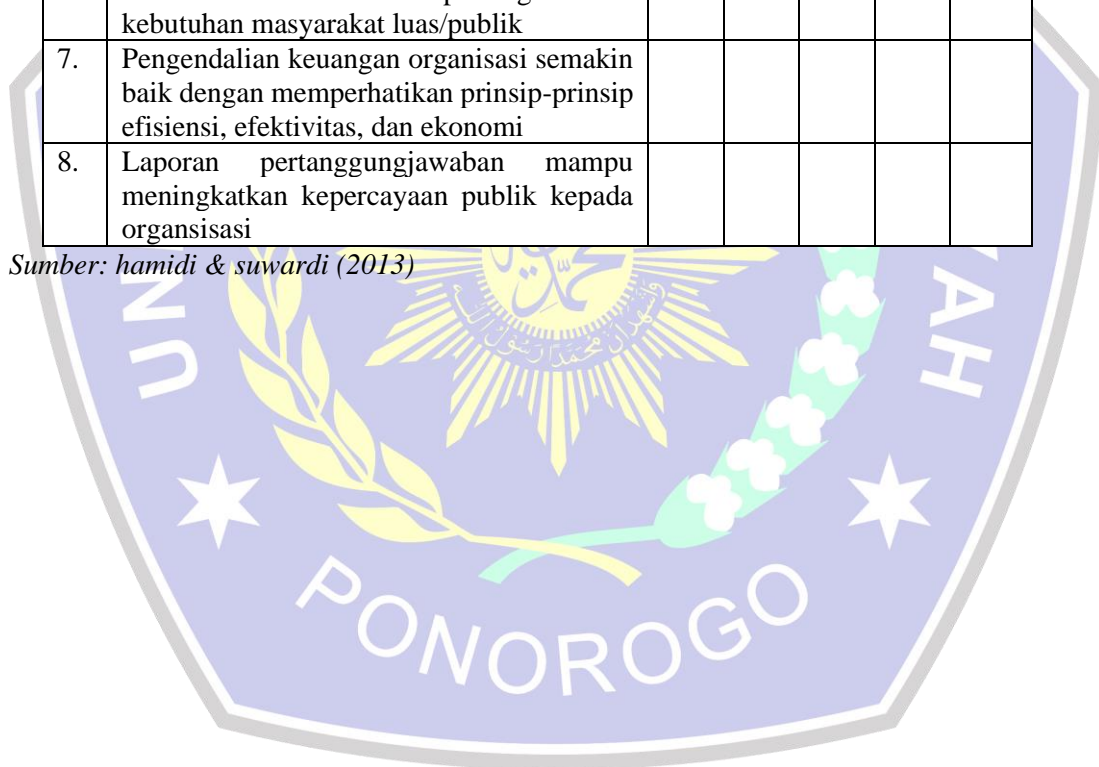
No	Deskripsi	SS	S	N	TS	STS
Lingkungan Pengendalian Integritas Dan Nilai Etika						
1.	Instansi/ lembaga tempat saya bekerja telah menerapkan kode etik secara tertulis					
2.	Pimpinan Instansi/Lembaga ditempat saya bekerja telah memberikan contoh dalam berperilaku mengikuti kode etik					
Penilaian Risiko						
3.	Di tempat saya bekerja telah menerapkan penentuan batas dan penentuan Toleransi					
4.	Di tempat saya bekerja telah menerapkan pengendalian intern dan manajemen terhadap resiko					
Aktivitas Pengendalian Pemisah Tugas						
5.	Setiap transaksi dan aktivitas ditempat saya bekerja telah didukung dengan otorisasi dari pihak yang berwenang					
6.	Di tempat saya bekerja telah menerapkan pemisah tugas yang memadai					
Informasi Dan Komunikasi						
7.	Di tempat saya telah menerapkan sistem informasi untuk melaksanakan tanggungjawab					
8.	Di tempat saya bekerja telah melaksanakan sistem akuntansi yang memungkinkan audit					
Pemantauan Mekanisme						
9.	Dalam waktu yang tidak ditentukan pimpinan melakukan pemeriksaan mendadak terhadap catatan akuntansi.					

Sumber: Putri (2018)

4. Akuntabilitas Publik (Y)

No	Deskripsi	SS	S	N	TS	STS
1.	Laporan pertanggungjawaban keuangan telah diungkapkan secara lengkap dan relevan sesuai dengan kebutuhan					
2.	Laporan pertanggungjawaban kinerja telah memberikan informasi yang sesungguhnya					
3.	Laporan pertanggungjawaban sudah disampaikan kepada pemerintah tepat waktu					
4.	Laporan pertanggungjawaban organisasi mudah dipahami, diakses dan bersifat terbuka bagi pihak-pihak yang memerlukan					
5.	Laporan pertanggungjawaban organisasi menunjukkan pencapaian hasil-hasil program dan kegiatan secara efektif					
6.	Laporan pertanggungjawaban organisasi telah mencerminkan kepentingan dan kebutuhan masyarakat luas/publik					
7.	Pengendalian keuangan organisasi semakin baik dengan memperhatikan prinsip-prinsip efisiensi, efektivitas, dan ekonomi					
8.	Laporan pertanggungjawaban mampu meningkatkan kepercayaan publik kepada organisasi					

Sumber: hamidi & suwardi (2013)





Lampiran: Jawaban Responden Variabel penerapan standar akuntansi zakat, dan infak/sedekah (PSAK 109) (X1)

No	X1.1	X2.1	X3.1	X4.1	X5.1	X6.1	X7.1	X8.1	X9.1	TOTAL X1
1	4	3	3	2	4	2	4	3	4	29
2	3	4	3	3	3	4	3	4	3	30
3	3	4	3	3	3	3	3	3	3	28
4	3	3	3	3	3	3	3	3	1	25
5	2	3	2	3	1	3	1	3	2	20
6	1	3	4	4	2	4	1	3	4	26
7	4	4	4	3	3	3	3	3	2	29
8	3	3	3	3	3	3	3	4	4	29
9	4	4	3	3	2	3	3	3	3	28
10	3	4	4	4	4	4	2	3	2	30
11	2	4	3	3	2	3	2	3	2	24
12	2	3	3	3	2	3	2	4	4	26
13	3	4	3	3	3	4	3	4	3	30
14	3	2	3	2	3	2	3	4	4	26
15	4	4	4	4	4	4	4	3	4	35
16	3	4	4	4	4	4	3	4	3	33
17	4	4	3	2	4	2	4	4	4	31
18	4	4	4	4	4	3	4	4	3	34
19	3	4	3	4	3	4	3	3	4	31
20	3	3	4	3	4	3	3	4	3	30
21	4	3	3	2	4	2	4	3	4	29
22	4	4	2	3	4	3	4	3	3	30
23	3	4	3	4	3	4	3	3	3	30
24	3	3	3	3	4	3	4	3	3	29
25	2	3	2	3	2	3	2	3	2	22
26	3	4	3	3	2	4	2	4	4	29
27	2	3	3	3	2	2	2	3	2	22
28	1	3	3	3	3	3	2	3	2	23
29	2	3	3	3	3	3	3	3	1	24
30	2	3	2	3	2	3	2	3	2	22
31	3	4	3	3	3	3	3	3	2	27
32	3	3	3	3	3	3	3	2	2	25
33	3	4	3	4	4	3	2	4	3	30
34	4	4	3	4	4	3	4	4	2	32
35	3	3	4	3	3	4	3	4	2	29
36	2	3	2	3	2	4	3	2	4	25
37	2	4	3	3	2	3	2	3	2	24
38	3	4	4	3	3	4	3	3	2	29
39	3	4	4	3	3	3	3	2	2	27

40	3	4	3	4	3	4	3	3	2	29
41	3	4	3	4	2	3	2	2	2	25
42	2	3	3	3	2	3	2	3	2	23
43	3	3	3	3	4	3	3	3	4	29
44	2	3	2	2	2	3	2	3	3	22
45	3	3	3	3	4	4	4	3	2	29
46	4	4	4	3	4	3	3	4	3	32
47	3	4	3	3	3	4	2	3	2	27
48	4	3	4	3	4	4	3	3	4	32
49	3	4	4	4	3	3	4	4	3	32

Lampiran: Jawaban Responden Variabel Transparansi (X2)

No	X2.1	X2.2	X2.3	X2.4	X2.5	X2.6	X2.7	TOTAL X2
1	3	4	4	3	4	2	4	24
2	2	4	3	2	3	3	3	20
3	2	3	3	3	2	3	2	18
4	3	4	3	3	4	2	4	23
5	3	2	3	2	3	2	3	18
6	4	3	4	4	3	3	3	24
7	2	4	4	2	3	3	4	22
8	4	4	2	3	3	3	4	23
9	3	4	3	3	4	3	3	23
10	3	4	3	4	3	4	3	24
11	4	4	3	3	4	2	3	23
12	4	3	3	2	4	3	4	23
13	4	4	3	3	4	4	4	26
14	2	3	3	2	3	2	3	18
15	3	4	3	3	3	3	4	23
16	3	4	3	3	2	3	3	21
17	2	4	3	3	3	2	3	20
18	4	5	5	4	5	4	5	32
19	3	4	3	3	4	3	4	24
20	2	3	4	2	4	2	3	20
21	2	3	3	2	3	3	3	19
22	4	4	3	2	4	2	4	23
23	2	4	3	3	3	2	2	19
24	2	3	3	3	3	2	4	20
25	2	4	3	3	4	3	4	23
26	3	4	3	2	3	2	4	21
27	3	3	3	2	3	1	3	18
28	1	2	3	3	3	3	3	18

29	3	4	4	4	4	4	2	25
30	1	3	2	3	3	3	3	18
31	2	3	3	3	3	3	3	20
32	4	4	4	3	4	4	4	27
33	3	4	2	2	2	4	3	20
34	2	3	4	2	4	3	4	22
35	3	3	4	3	4	3	4	24
36	3	4	3	4	3	4	3	24
37	3	4	3	2	2	2	2	18
38	2	4	4	3	4	4	2	23
39	3	3	3	4	3	2	4	22
40	2	3	3	3	3	3	3	20
41	2	3	3	2	3	2	3	18
42	2	4	2	4	2	3	2	19
43	3	4	3	3	4	3	4	24
44	1	3	3	3	3	2	2	17
45	4	4	3	4	4	2	4	25
46	4	5	4	4	4	4	3	28
47	4	4	4	3	3	4	2	24
48	2	4	3	3	3	2	2	19
49	3	4	4	3	3	2	3	22

Lampiran: Jawaban Responden Variabel Pengendalian Intern (X3)

No	X3.1	X3.2	X3.3	X3.4	X3.5	X3.6	X3.7	X3.8	X3.9	TOTALX3
1	4	3	3	3	3	4	3	4	3	30
2	2	2	3	2	3	3	3	2	4	24
3	2	4	2	3	3	4	3	3	4	28
4	3	3	2	3	3	4	3	3	4	28
5	3	4	3	3	4	4	3	3	3	30
6	2	4	3	4	3	3	3	3	3	28
7	4	4	3	4	3	3	3	3	2	29
8	3	3	3	3	3	3	3	3	4	28
9	3	4	2	3	3	4	3	3	4	29
10	4	3	2	4	4	3	3	4	3	30
11	2	4	3	3	3	4	4	3	4	30
12	3	4	4	2	4	3	4	2	4	30
13	2	3	3	3	3	2	3	3	2	24
14	3	3	3	3	3	4	3	4	4	30
15	3	3	4	3	4	4	3	3	3	30
16	2	4	3	4	4	3	2	4	3	29
17	3	3	3	4	3	3	4	3	5	31

18	2	3	2	3	4	4	3	4	5	30
19	2	3	2	3	2	4	3	2	3	24
20	3	3	3	4	4	4	4	3	4	32
21	3	3	2	3	3	2	2	3	2	23
22	4	4	3	3	4	3	4	4	3	32
23	3	3	3	2	3	4	4	3	4	29
24	3	2	3	3	4	4	3	2	4	28
25	2	4	3	3	2	4	2	3	4	27
26	3	3	3	3	4	3	3	3	4	29
27	1	4	2	2	3	3	3	2	3	23
28	2	3	1	3	3	2	2	3	3	22
29	4	3	3	4	3	3	2	3	4	29
30	4	2	2	4	2	3	2	2	3	24
31	3	4	3	3	3	4	3	3	4	30
32	3	4	3	4	3	4	3	3	4	31
33	3	4	3	3	3	2	2	3	2	25
34	3	4	3	4	3	3	3	4	5	32
35	1	4	2	2	3	3	3	1	3	22
36	2	4	2	3	3	4	3	2	4	27
37	1	2	1	2	3	3	3	3	3	21
38	3	2	4	3	4	3	2	3	4	28
39	1	3	3	1	3	4	3	1	3	22
40	2	3	1	2	3	2	3	2	2	20
41	1	2	1	2	3	2	3	2	3	19
42	2	2	2	2	2	2	2	2	3	19
43	3	3	2	2	3	4	3	3	3	26
44	2	2	2	3	3	3	3	2	3	23
45	3	3	2	4	4	3	3	4	3	29
46	3	3	3	4	3	4	4	3	3	30
47	2	2	3	1	3	3	3	3	2	22
48	4	4	3	3	4	3	4	3	3	31
49	1	2	3	1	2	3	3	3	2	20

Lampiran: Jawaban Responden Variabel Akuntabilitas Publik (Y)

No	Y1	Y2	Y3	Y4	Y5	Y6	Y7	Y8	TOTAL Y
1	4	3	4	4	4	4	3	3	29
2	3	2	3	4	3	4	3	4	26
3	4	2	4	4	3	3	3	3	26
4	4	4	4	4	4	5	4	4	33
5	4	3	3	3	3	4	2	1	23
6	5	4	5	5	5	4	3	4	35

7	5	3	5	3	5	3	4	3	31
8	4	2	4	5	4	2	4	2	27
9	3	5	4	3	2	5	2	5	29
10	4	5	3	4	3	5	3	5	32
11	3	4	4	5	4	4	4	4	32
12	4	3	4	5	4	3	4	3	30
13	5	5	4	5	3	5	3	5	35
14	3	4	5	4	5	4	5	4	34
15	3	4	3	4	3	4	3	4	28
16	3	4	3	4	3	4	3	4	28
17	5	4	4	4	4	4	4	4	33
18	5	5	5	5	4	5	4	5	38
19	3	4	3	3	3	4	3	4	27
20	4	4	4	5	4	4	4	4	33
21	3	4	4	3	4	4	4	4	30
22	3	2	4	3	4	4	4	3	27
23	3	3	5	3	3	3	3	3	26
24	3	3	3	3	3	3	3	3	24
25	3	1	3	3	2	3	2	1	18
26	3	4	4	4	4	4	4	4	31
27	4	2	4	3	3	2	3	2	23
28	4	2	3	3	3	2	3	2	22
29	3	4	4	5	4	4	4	4	32
30	2	3	2	3	2	3	2	3	20
31	3	4	4	4	4	4	4	4	31
32	5	4	4	5	4	5	4	5	36
33	5	4	4	5	2	4	2	4	30
34	3	4	4	4	5	4	5	4	33
35	3	3	4	3	4	3	4	3	27
36	3	4	3	4	3	4	3	4	28
37	3	4	3	3	2	4	2	4	25
38	4	4	4	5	3	4	3	4	31
39	3	4	4	4	4	5	4	5	33
40	2	3	3	3	3	3	3	3	23
41	3	1	3	2	3	2	3	2	19
42	4	1	4	4	4	1	4	1	23
43	3	4	5	5	4	4	4	4	33
44	3	2	3	3	3	3	3	3	23
45	5	4	5	4	5	4	4	4	35
46	3	5	3	5	4	5	5	5	35
47	3	4	4	2	2	4	2	4	25
48	5	4	3	4	5	4	4	4	33
49	4	5	4	4	4	5	4	5	35



**Lampiran : Distribusi Frekuensi Jawaban Responden Variabel Penerapan Standar
Akuntansi Zakat, Infak/Sedekah (PSAK 109) (X1)**

FREQUENCIES VARIABLES=x1.1 x1.2 x1.3 x1.4 x1.5 x1.6 x1.7 x1.8 x1.9
/ORDER=ANALYSIS.

Frequencies Table

x1.1

		Frequency	Percent	Valid Percent	Cumulative Percent
Valid	STS	2	4,1	4,1	4,1
	TS	11	22,4	22,4	26,5
	N	25	51,0	51,0	77,6
	S	11	22,4	22,4	100,0
	Total	49	100,0	100,0	

x1.2

		Frequency	Percent	Valid Percent	Cumulative Percent
Valid	TS	1	2,0	2,0	2,0
	N	22	44,9	44,9	46,9
	S	26	53,1	53,1	100,0
	Total	49	100,0	100,0	

x1.3

		Frequency	Percent	Valid Percent	Cumulative Percent
Valid	TS	6	12,2	12,2	12,2
	N	30	61,2	61,2	73,5
	S	13	26,5	26,5	100,0
	Total	49	100,0	100,0	

x1.4

		Frequency	Percent	Valid Percent	Cumulative Percent
Valid	TS	5	10,2	10,2	10,2
	N	32	65,3	65,3	75,5
	S	12	24,5	24,5	100,0
	Total	49	100,0	100,0	

x1.5

		Frequency	Percent	Valid Percent	Cumulative Percent
Valid	STS	1	2,0	2,0	2,0
	TS	13	26,5	26,5	28,6
	N	19	38,8	38,8	67,3
	S	16	32,7	32,7	100,0
	Total	49	100,0	100,0	

x1.6

		Frequency	Percent	Valid Percent	Cumulative Percent
Valid	TS	5	10,2	10,2	10,2
	N	28	57,1	57,1	67,3
	S	16	32,7	32,7	100,0
	Total	49	100,0	100,0	

x1.7

		Frequency	Percent	Valid Percent	Cumulative Percent
Valid	STS	2	4,1	4,1	4,1
	TS	14	28,6	28,6	32,7
	N	23	46,9	46,9	79,6
	S	10	20,4	20,4	100,0
	Total	49	100,0	100,0	

x1.8

		Frequency	Percent	Valid Percent	Cumulative Percent
Valid	TS	4	8,2	8,2	8,2
	N	30	61,2	61,2	69,4
	S	15	30,6	30,6	100,0
	Total	49	100,0	100,0	

x1.9

		Frequency	Percent	Valid Percent	Cumulative Percent
Valid	STS	2	4,1	4,1	4,1
	TS	20	40,8	40,8	44,9
	N	14	28,6	28,6	73,5
	S	13	26,5	26,5	100,0
	Total	49	100,0	100,0	

Lampiran : Distribusi Frekuensi Jawaban Responden Variabel Transparansi (X2)

FREQUENCIES VARIABLES= x2.1 x2.2 x2.3 x2.4 x2.5 x2.6 x2.7

/ORDER=ANALYSIS.

Frequencies Table

x2.1

		Frequency	Percent	Valid Percent	Cumulative Percent
Valid	STS	3	6,1	6,1	6,1
	TS	17	34,7	34,7	40,8
	N	18	36,7	36,7	77,6
	S	11	22,4	22,4	100,0
	Total	49	100,0	100,0	

x2.2

		Frequency	Percent	Valid Percent	Cumulative Percent
Valid	TS	2	4,1	4,1	4,1
	N	16	32,7	32,7	36,7
	S	29	59,2	59,2	95,9
	SS	2	4,1	4,1	100,0
	Total	49	100,0	100,0	

x2.3

		Frequency	Percent	Valid Percent	Cumulative Percent
Valid	TS	4	8,2	8,2	8,2
	N	32	65,3	65,3	73,5
	S	12	24,5	24,5	98,0
	SS	1	2,0	2,0	100,0
	Total	49	100,0	100,0	

x2.4

		Frequency	Percent	Valid Percent	Cumulative Percent
Valid	TS	14	28,6	28,6	28,6
	N	26	53,1	53,1	81,6
	S	9	18,4	18,4	100,0
	Total	49	100,0	100,0	

x2.5

		Frequency	Percent	Valid Percent	Cumulative Percent
Valid	TS	5	10,2	10,2	10,2
	N	25	51,0	51,0	61,2
	S	18	36,7	36,7	98,0
	SS	1	2,0	2,0	100,0
	Total	49	100,0	100,0	

x2.6

		Frequency	Percent	Valid Percent	Cumulative Percent
Valid	STS	1	2,0	2,0	2,0
	TS	18	36,7	36,7	38,8
	N	20	40,8	40,8	79,6
	S	10	20,4	20,4	100,0
	Total	49	100,0	100,0	

x2.7

		Frequency	Percent	Valid Percent	Cumulative Percent
Valid	TS	9	18,4	18,4	18,4
	N	21	42,9	42,9	61,2
	S	18	36,7	36,7	98,0
	SS	1	2,0	2,0	100,0
	Total	49	100,0	100,0	

**Lampiran : Distribusi Frekuensi Jawaban Responden Variabel Pengendalian Intern
(X3)**

FREQUENCIES VARIABLES=x3.1 x3.2 x3.3 x3.4 x3.5 x3.6 x3.7 x3.8 x3.9
/ORDER=ANALYSIS.

Frequencies Table**x3.1**

		Frequency	Percent	Valid Percent	Cumulative Percent
Valid	STS	6	12,2	12,2	12,2
	TS	15	30,6	30,6	42,9
	N	21	42,9	42,9	85,7
	S	7	14,3	14,3	100,0
	Total	49	100,0	100,0	

x3.2

		Frequency	Percent	Valid Percent	Cumulative Percent
Valid	TS	10	20,4	20,4	20,4
	N	21	42,9	42,9	63,3
	S	18	36,7	36,7	100,0
	Total	49	100,0	100,0	

x3.3

		Frequency	Percent	Valid Percent	Cumulative Percent
Valid	STS	4	8,2	8,2	8,2
	TS	15	30,6	30,6	38,8
	N	27	55,1	55,1	93,9
	S	3	6,1	6,1	100,0
	Total	49	100,0	100,0	

x3.4

		Frequency	Percent	Valid Percent	Cumulative Percent
Valid	STS	3	6,1	6,1	6,1
	TS	10	20,4	20,4	26,5
	N	24	49,0	49,0	75,5
	S	12	24,5	24,5	100,0
	Total	49	100,0	100,0	

x3.5

		Frequency	Percent	Valid Percent	Cumulative Percent
Valid	TS	5	10,2	10,2	10,2
	N	31	63,3	63,3	73,5
	S	13	26,5	26,5	100,0
	Total	49	100,0	100,0	

x3.6

		Frequency	Percent	Valid Percent	Cumulative Percent
Valid	TS	7	14,3	14,3	14,3
	N	22	44,9	44,9	59,2
	S	20	40,8	40,8	100,0
	Total	49	100,0	100,0	

x3.7

		Frequency	Percent	Valid Percent	Cumulative Percent
Valid	TS	9	18,4	18,4	18,4
	N	32	65,3	65,3	83,7
	S	8	16,3	16,3	100,0
	Total	49	100,0	100,0	

x3.8

		Frequency	Percent	Valid Percent	Cumulative Percent
Valid	STS	2	4,1	4,1	4,1
	TS	11	22,4	22,4	26,5
	N	28	57,1	57,1	83,7
	S	8	16,3	16,3	100,0
	Total	49	100,0	100,0	

x3.9

		Frequency	Percent	Valid Percent	Cumulative Percent
Valid	TS	7	14,3	14,3	14,3
	N	21	42,9	42,9	57,1
	S	18	36,7	36,7	93,9
	SS	3	6,1	6,1	100,0
	Total	49	100,0	100,0	

Lampiran : Distribusi Frekuensi Jawaban Responden Variabel Akuntabilitas Publik

(Y)

FREQUENCIES VARIABLES=y1 y2 y3 y4 y5 y6 y7 y8

/ORDER=ANALYSIS.

Frequencies Table

y1

		Frequency	Percent	Valid Percent	Cumulative Percent
Valid	TS	2	4,1	4,1	4,1
	N	25	51,0	51,0	55,1
	S	13	26,5	26,5	81,6
	SS	9	18,4	18,4	100,0
	Total	49	100,0	100,0	

y2

		Frequency	Percent	Valid Percent	Cumulative Percent
Valid	STS	3	6,1	6,1	6,1
	TS	7	14,3	14,3	20,4
	N	9	18,4	18,4	38,8
	S	24	49,0	49,0	87,8
	SS	6	12,2	12,2	100,0
	Total	49	100,0	100,0	

y3

		Frequency	Percent	Valid Percent	Cumulative Percent
Valid	TS	1	2,0	2,0	2,0
	N	16	32,7	32,7	34,7
	S	25	51,0	51,0	85,7
	SS	7	14,3	14,3	100,0
	Total	49	100,0	100,0	

y4

		Frequency	Percent	Valid Percent	Cumulative Percent
Valid	TS	2	4,1	4,1	4,1
	N	16	32,7	32,7	36,7
	S	18	36,7	36,7	73,5
	SS	13	26,5	26,5	100,0
	Total	49	100,0	100,0	

y5

		Frequency	Percent	Valid Percent	Cumulative Percent
Valid	TS	6	12,2	12,2	12,2
	N	17	34,7	34,7	46,9
	S	20	40,8	40,8	87,8
	SS	6	12,2	12,2	100,0
	Total	49	100,0	100,0	

y6

		Frequency	Percent	Valid Percent	Cumulative Percent
Valid	STS	1	2,0	2,0	2,0
	TS	4	8,2	8,2	10,2
	N	10	20,4	20,4	30,6
	S	25	51,0	51,0	81,6
	SS	9	18,4	18,4	100,0
	Total	49	100,0	100,0	

y7

		Frequency	Percent	Valid Percent	Cumulative Percent
Valid	TS	7	14,3	14,3	14,3
	N	18	36,7	36,7	51,0
	S	21	42,9	42,9	93,9
	SS	3	6,1	6,1	100,0
	Total	49	100,0	100,0	

y8

		Frequency	Percent	Valid Percent	Cumulative Percent
Valid	STS	3	6,1	6,1	6,1
	TS	4	8,2	8,2	14,3
	N	11	22,4	22,4	36,7
	S	23	46,9	46,9	83,7
	SS	8	16,3	16,3	100,0
	Total	49	100,0	100,0	



LAMPIRAN 4
UJI VALIDITAS

**Lampiran : Uji Validitas Variabel Penerapan Standar Akuntansi Zakat, Infak/Sedekah
(PSAK 109) (X1)**

CORRELATIONS

/VARIABLES=x1.1 x1.2 x1.3 x1.4 x1.5 x1.6 x1.7 x1.8 x1.9 total.x1

/PRINT=TWOTAIL NOSIG

/MISSING=PAIRWISE.

		Correlations									
		x1.1	x1.2	x1.3	x1.4	x1.5	x1.6	x1.7	x1.8	x1.9	PSAK 109
x1.1	Pearson Correlation	1	.391**	.328*	-.020	.674**	-.090	.740**	.221	.269	.760**
	Sig. (2-tailed)		.005	.022	.893	.000	.540	.000	.127	.061	.000
	N	49	49	49	49	49	49	49	49	49	49
x1.2	Pearson Correlation	.391**	1	.277	.492*	.161	.332*	.147	.090	-.102	.494**
	Sig. (2-tailed)	.005		.054	.000	.269	.020	.312	.537	.486	.000
	N	49	49	49	49	49	49	49	49	49	49
x1.3	Pearson Correlation	.328*	.277	1	.354*	.446**	.242	.219	.257	.060	.608**
	Sig. (2-tailed)	.022	.054		.013	.001	.093	.131	.075	.684	.000
	N	49	49	49	49	49	49	49	49	49	49
x1.4	Pearson Correlation	-.020	.492**	.354*	1	.081	.548*	-.084	.026	-.138	.366**
	Sig. (2-tailed)	.893	.000	.013		.581	.000	.567	.857	.344	.010
	N	49	49	49	49	49	49	49	49	49	49
x1.5	Pearson Correlation	.674**	.161	.446*	.081	1	-.009	.728**	.290*	.231	.778**
	Sig. (2-tailed)	.000	.269	.001	.581		.951	.000	.043	.111	.000
	N	49	49	49	49	49	49	49	49	49	49
x1.6	Pearson Correlation	-.090	.332*	.242	.548*	-.009	1	-.134	-.027	-.020	.300*
	Sig. (2-tailed)	.540	.020	.093	.000	.951		.357	.855	.892	.036
	N	49	49	49	49	49	49	49	49	49	49
x1.7	Pearson Correlation	.740**	.147	.219	-.084	.728**	-.134	1	.169	.239	.681**
	Sig. (2-tailed)	.000	.312	.131	.567	.000	.357		.247	.099	.000
	N	49	49	49	49	49	49	49	49	49	49
x1.8	Pearson Correlation	.221	.090	.257	.026	.290*	-.027	.169	1	.296*	.460**
	Sig. (2-tailed)	.127	.537	.075	.857	.043	.855	.247		.039	.001
	N	49	49	49	49	49	49	49	49	49	49
x1.9	Pearson Correlation	.269	-.102	.060	-.138	.231	-.020	.239	.296*	1	.444**
	Sig. (2-tailed)	.061	.486	.684	.344	.111	.892	.099	.039		.001
	N	49	49	49	49	49	49	49	49	49	49
PSAK 109	Pearson Correlation	.760**	.494**	.608*	.366*	.778**	.300*	.681**	.460*	.444*	1
	Sig. (2-tailed)	.000	.000	.000	.010	.000	.036	.000	.001	.001	
	N	49	49	49	49	49	49	49	49	49	49

** . Correlation is significant at the 0.01 level (2-tailed).

* . Correlation is significant at the 0.05 level (2-tailed).

Lampiran : Uji Validitas Variabel Transparansi (X2)

CORRELATIONS

/VARIABLES=x2.1 x2.2 x2.3 x2.4 x2.5 x2.6 x2.7 total.x2

/PRINT=TWOTAIL NOSIG

/MISSING=PAIRWISE.

		Correlations							
		x2.1	x2.2	x2.3	x2.4	x2.5	x2.6	x2.7	TRANSPARANSI
x2.1	Pearson Correlation	1	.470**	.250	.235	.370**	.227	.390**	.724**
	Sig. (2-tailed)		.001	.083	.105	.009	.117	.006	.000
	N	49	49	49	49	49	49	49	49
x2.2	Pearson Correlation	.470**	1	.197	.343*	.264	.345*	.129	.637**
	Sig. (2-tailed)	.001		.175	.016	.066	.015	.376	.000
	N	49	49	49	49	49	49	49	49
x2.3	Pearson Correlation	.250	.197	1	.150	.545**	.217	.166	.563**
	Sig. (2-tailed)	.083	.175		.303	.000	.134	.255	.000
	N	49	49	49	49	49	49	49	49
x2.4	Pearson Correlation	.235	.343*	.150	1	.157	.384**	-.035	.516**
	Sig. (2-tailed)	.105	.016	.303		.280	.006	.813	.000
	N	49	49	49	49	49	49	49	49
x2.5	Pearson Correlation	.370**	.264	.545**	.157	1	.157	.539**	.702**
	Sig. (2-tailed)	.009	.066	.000	.280		.282	.000	.000
	N	49	49	49	49	49	49	49	49
x2.6	Pearson Correlation	.227	.345*	.217	.384**	.157	1	.008	.559**
	Sig. (2-tailed)	.117	.015	.134	.006	.282		.954	.000
	N	49	49	49	49	49	49	49	49
x2.7	Pearson Correlation	.390**	.129	.166	-.035	.539**	.008	1	.537**
	Sig. (2-tailed)	.006	.376	.255	.813	.000	.954		.000
	N	49	49	49	49	49	49	49	49
Transpa ransi	Pearson Correlation	.724**	.637**	.563**	.516**	.702**	.559**	.537**	1
	Sig. (2-tailed)	.000	.000	.000	.000	.000	.000	.000	
	N	49	49	49	49	49	49	49	49

** . Correlation is significant at the 0.01 level (2-tailed).

* . Correlation is significant at the 0.05 level (2-tailed).

*. Correlation is significant at the 0.05 level (2-tailed).

**. Correlation is significant at the 0.01 level (2-tailed).

Lampiran : Uji Validitas Variabel Akuntabilitas Publik (Y)

CORRELATIONS

/VARIABLES=y1 y2 y3 y4 y5 y6 y7 y8 total.Y

/PRINT=TWOTAIL NOSIG

/MISSING=PAIRWISE.

		Correlations								AKUNTA BILITAS PUBLIK
		y1	y2	y3	y4	y5	y6	y7	y8	
y1	Pearson Correlation	1	.169	.434**	.434**	.360*	.137	.127	.113	.490**
	Sig. (2-tailed)		.245	.002	.002	.011	.348	.385	.438	.000
	N	49	49	49	49	49	49	49	49	49
y2	Pearson Correlation	.169	1	.220	.429**	.173	.846**	.204	.880**	.781**
	Sig. (2-tailed)	.245		.129	.002	.235	.000	.161	.000	.000
	N	49	49	49	49	49	49	49	49	49
y3	Pearson Correlation	.434**	.220	1	.351*	.565**	.136	.447**	.207	.582**
	Sig. (2-tailed)	.002	.129		.013	.000	.353	.001	.154	.000
	N	49	49	49	49	49	49	49	49	49
y4	Pearson Correlation	.434**	.429**	.351*	1	.408**	.372**	.439**	.435**	.714**
	Sig. (2-tailed)	.002	.002	.013		.004	.009	.002	.002	.000
	N	49	49	49	49	49	49	49	49	49
y5	Pearson Correlation	.360*	.173	.565**	.408**	1	.113	.866**	.172	.641**
	Sig. (2-tailed)	.011	.235	.000	.004		.438	.000	.236	.000
	N	49	49	49	49	49	49	49	49	49
y6	Pearson Correlation	.137	.846**	.136	.372**	.113	1	.135	.853**	.719**
	Sig. (2-tailed)	.348	.000	.353	.009	.438		.353	.000	.000
	N	49	49	49	49	49	49	49	49	49
y7	Pearson Correlation	.127	.204	.447**	.439**	.866**	.135	1	.270	.620**
	Sig. (2-tailed)	.385	.161	.001	.002	.000	.353		.061	.000
	N	49	49	49	49	49	49	49	49	49
y8	Pearson Correlation	.113	.880**	.207	.435**	.172	.853**	.270	1	.782**
	Sig. (2-tailed)	.438	.000	.154	.002	.236	.000	.061		.000
	N	49	49	49	49	49	49	49	49	49
AKUNTA ABILITA S PUBLIK	Pearson Correlation	.490**	.781**	.582**	.714**	.641**	.719**	.620**	.782**	1
	Sig. (2-tailed)	.000	.000	.000	.000	.000	.000	.000	.000	
	N	49	49	49	49	49	49	49	49	49

**. Correlation is significant at the 0.01 level (2-tailed).

*. Correlation is significant at the 0.05 level (2-tailed).



LAMPIRAN 5
UJI REABILITAS

**Lampiran : Uji Reliabilitas Variabel Penerapan Standar Akuntansi Zakat,
Infak/Sedekah (PSAK 109) (X1)**

RELIABILITY

/VARIABLES=x1.1 x1.2 x1.3 x1.4 x1.5 x1.6 x1.7 x1.8 x1.9

/SCALE('ALL VARIABLES') ALL

/MODEL=ALPHA

/SUMMARY=TOTAL.

Scale: ALL VARIABLES

Case Processing Summary

		N	%
Cases	Valid	49	100,0
	Excluded ^a	0	,0
	Total	49	100,0

a. Listwise deletion based on all variables in the procedure.

Reliability Statistics

Cronbach's Alpha	N of Items
,712	9

Item-Total Statistics

	Scale Mean if Item Deleted	Scale Variance if Item Deleted	Corrected Item-Total Correlation	Cronbach's Alpha if Item Deleted
x1.1	24,88	8,651	,635	,632
x1.2	24,29	10,625	,362	,693
x1.3	24,65	9,981	,478	,672
x1.4	24,65	11,065	,211	,714
x1.5	24,78	8,386	,653	,626
x1.6	24,57	11,292	,127	,728
x1.7	24,96	9,040	,526	,657
x1.8	24,57	10,667	,312	,699
x1.9	25,02	10,229	,205	,732

Lampiran : Uji Reliabilitas Variabel Transparansi (X2)

RELIABILITY

```

/VARIABLES=x2.1 x2.2 x2.3 x2.4 x2.5 x2.6 x2.7
/SCALE('ALL VARIABLES') ALL
/MODEL=ALPHA
/SUMMARY=TOTAL.

```

Scale: ALL VARIABLES

Case Processing Summary

		N	%
Cases	Valid	49	100,0
	Excluded ^a	0	,0
	Total	49	100,0

a. Listwise deletion based on all variables in the procedure.

Reliability Statistics

Cronbach's Alpha	N of Items
,709	7

Item-Total Statistics

	Scale Mean if Item Deleted	Scale Variance if Item Deleted	Corrected Item-Total Correlation	Cronbach's Alpha if Item Deleted
x2.1	19,06	6,309	,536	,642
x2.2	18,18	7,361	,487	,662
x2.3	18,61	7,701	,404	,681
x2.4	18,92	7,743	,324	,699
x2.5	18,51	6,963	,559	,642
x2.6	19,02	7,354	,342	,697
x2.7	18,59	7,497	,321	,702

Lampiran : Uji Reliabilitas Variabel Pengendalian Intern (X3)

RELIABILITY

/VARIABLES=x3.1 x3.2 x3.3 x3.4 x3.5 x3.6 x3.7 x3.8 x3.9

/SCALE('ALL VARIABLES') ALL

/MODEL=ALPHA

/SUMMARY=TOTAL.

Scale: ALL VARIABLES

Case Processing Summary

		N	%
Cases	Valid	49	100,0
	Excluded ^a	0	,0
	Total	49	100,0

a. Listwise deletion based on all variables in the procedure.

Reliability Statistics

Cronbach's Alpha	N of Items
,740	9

Item-Total Statistics

	Scale Mean if Item Deleted	Scale Variance if Item Deleted	Corrected Item-Total Correlation	Cronbach's Alpha if Item Deleted
x3.1	24,29	10,667	,530	,695
x3.2	23,71	12,167	,347	,729
x3.3	24,29	11,875	,418	,717
x3.4	23,96	11,040	,500	,701
x3.5	23,71	12,417	,424	,718
x3.6	23,61	12,117	,393	,721
x3.7	23,90	12,969	,281	,736
x3.8	24,02	11,687	,457	,710
x3.9	23,53	11,713	,393	,722

Lampiran : Uji Reliabilitas Variabel Akuntabilitas Publik (Y)

RELIABILITY

/VARIABLES=y1 y2 y3 y4 y5 y6 y7 y8

/SCALE('ALL VARIABLES') ALL

/MODEL=ALPHA

/SUMMARY=TOTAL.

Scale: ALL VARIABLES

Case Processing Summary

		N	%
Cases	Valid	49	100,0
	Excluded ^a	0	,0
	Total	49	100,0

a. Listwise deletion based on all variables in the procedure.

Reliability Statistics

Cronbach's Alpha	N of Items
,825	8

Item-Total Statistics

	Scale Mean if Item Deleted	Scale Variance if Item Deleted	Corrected Item-Total Correlation	Cronbach's Alpha if Item Deleted
y1	25,39	20,201	,341	,830
y2	25,51	16,463	,666	,787
y3	25,20	19,957	,471	,815
y4	25,12	18,235	,608	,797
y5	25,45	18,836	,516	,809
y6	25,22	17,886	,606	,796
y7	25,57	19,250	,499	,811
y8	25,39	16,576	,670	,786



**LAMPIRAN 6
ANALISIS UJI
HIPOTESIS**

Lampiran : Uji Analisis Regresi Linear Berganda

REGRESSION
 /MISSING LISTWISE
 /STATISTICS COEFF OUTS R ANOVA
 /CRITERIA=PIN(.05) POUT(.10)
 /NOORIGIN
 /DEPENDENT y
 /METHOD=ENTER x1 x2 x3.

Coefficients^a

Model		Unstandardized Coefficients		Standardized Coefficients	t	Sig.
		B	Std. Error	Beta		
1	(Constant)	-4,730	5,039		-,939	,353
	PSAK 109	,372	,160	,268	2,318	,025
	Transparansi	,625	,183	,396	3,407	,001
	Pengendalian Intern	,364	,143	,286	2,546	,014

a. Dependent Variable: Akuntabilitas Publik

Lampiran : Uji R Square

Model Summary

Model	R	R Square	Adjusted R Square	Std. Error of the Estimate
1	,714 ^a	,510	,477	3,504

a. Predictors: (Constant), PSAK 109, TRANSPARANSI, PENGENDALIAN INTERN

Lampiran : Uji T

Coefficients^a

Model		Unstandardized Coefficients		Standardized Coefficients	t	Sig.
		B	Std. Error	Beta		
1	(Constant)	-4,730	5,039		-,939	,353
	PSAK 109	,372	,160	,268	2,318	,025
	Transparansi	,625	,183	,396	3,407	,001
	Pengendalian Intern	,364	,143	,286	2,546	,014

a. Dependent Variable: Akuntabilitas Publik

Lampiran : Uji Serempak (Uji F)

ANOVA^a

Model	Sum of Squares	df	Mean Square	F	Sig.
Regression	574,424	3	191,475	15,594	,000 ^b
Residual	552,556	45	12,279		
Total	1126,980	48			

a. Dependent Variable: Akutabilitas Publik

b. Predictors: (Constant), PSAK 109, TRANSPARANSI, PENGENDALIAN INTERN





Lampiran : Uji Normalitas

NPAR TESTS

/K-S(NORMAL)=RES_1

/MISSING ANALYSIS.

NPar Tests**One-Sample Kolmogorov-Smirnov Test**

Unstandardized

Residual

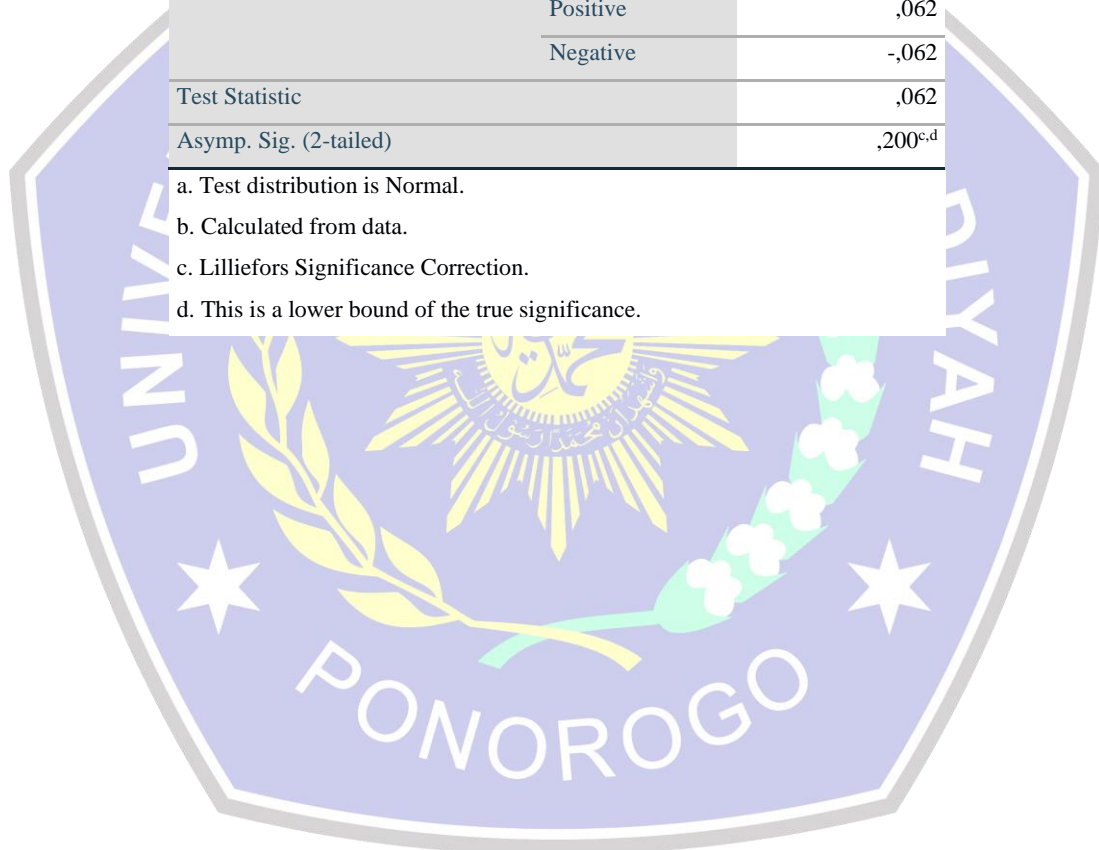
N		49
Normal Parameters ^{a,b}	Mean	,0000000
	Std. Deviation	3,39287182
Most Extreme Differences	Absolute	,062
	Positive	,062
	Negative	-,062
Test Statistic		,062
Asymp. Sig. (2-tailed)		,200 ^{c,d}

a. Test distribution is Normal.

b. Calculated from data.

c. Lilliefors Significance Correction.

d. This is a lower bound of the true significance.



Lampiran : Uji Multikolinearitas

REGRESSION

/MISSING LISTWISE

/STATISTICS COEFF OUTS BCOV R ANOVA COLLIN TOL

/CRITERIA=PIN(.05) POUT(.10)

/NOORIGIN

/DEPENDENT total.Y

/METHOD=ENTER total.x1 total.x2 total.x3

/SAVE RESID.

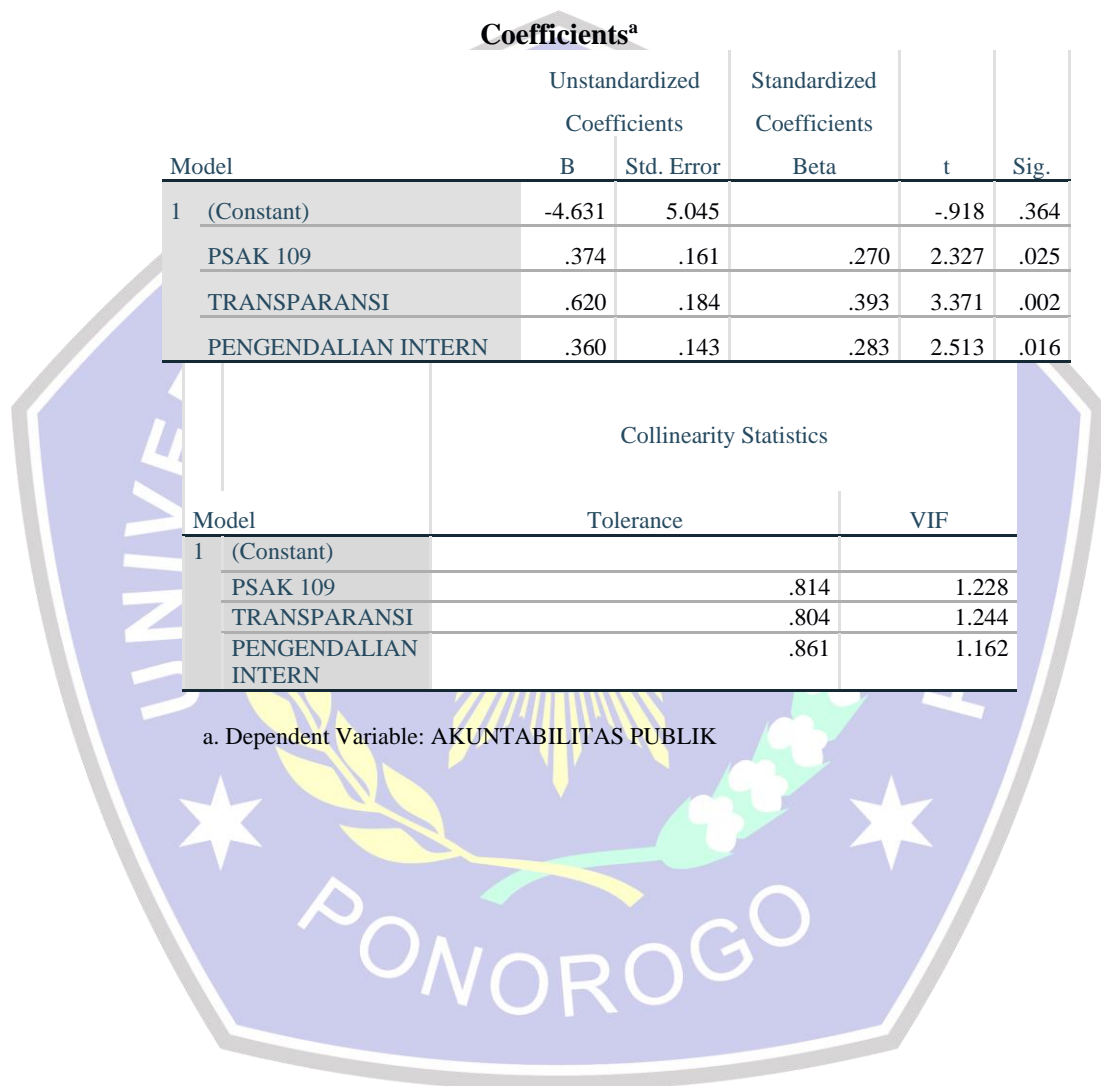
Coefficients^a

Model		Unstandardized Coefficients		Standardized Coefficients	t	Sig.
		B	Std. Error	Beta		
1	(Constant)	-4.631	5.045		-.918	.364
	PSAK 109	.374	.161	.270	2.327	.025
	TRANSPARANSI	.620	.184	.393	3.371	.002
	PENGENDALIAN INTERN	.360	.143	.283	2.513	.016

Collinearity Statistics

Model		Tolerance	VIF
1	(Constant)		
	PSAK 109	.814	1.228
	TRANSPARANSI	.804	1.244
	PENGENDALIAN INTERN	.861	1.162

a. Dependent Variable: AKUNTABILITAS PUBLIK



Lampiran : Uji Heterokedastisitas

```

COMPUTE Abs_RES=ABS(RES_1).
EXECUTE.
REGRESSION
/MISSING LISTWISE
/STATISTICS COEFF OUTS BCOV R ANOVA COLLIN TOL
/CRITERIA=PIN(.05) POUT(.10)
/NOORIGIN
/DEPENDENT Abs_RES
/METHOD=ENTER total.x1 total.x2 total.x3
/SAVE RESID.

```

Model		Unstandardized Coefficients		Standardized Coefficients Beta	t	Sig.
		B	Std. Error			
1	(Constant)	2.963	2.954		1.003	.321
	PSAK 109	.027	.094	.048	.292	.772
	TRANSPARANSI	.007	.108	.011	.069	.946
	PENGENDALIAN INTERN	-.043	.084	-.083	-.516	.608

Model		Collinearity Statistics	
		Tolerance	VIF
1	(Constant)		
	PSAK 109	.814	1.228
	TRANSPARANSI	.804	1.244
	PENGENDALIAN INTERN	.861	1.162





UNIVERSITAS MUHAMMADIYAH PONOROGO
FAKULTAS EKONOMI

Jl Budi Utomo No. 10 Ponorogo 63471 Jawa Timur Indonesia
Telp (0352) 481124, Fax (0352) 461796, e-mail akademik@umpo.ac.id Website www.umpo.ac.id
Akreditasi Institusi B oleh BAN-PT
(SK Nomor 77/SK/BAN-PT/Ak-PPJ/PT/IV/2020)

Nomor : 726/IV.4/PN/2020

26 Agustus 2020

Hal : Permohonan Ijin Penelitian

Kepada :

Yth. Pimpinan BAZ/HAZ Ponorogo
Di Tempat

Assalaamualaikum Wr. Wb.

Yang bertanda tangan di bawah ini :

Nama : SLAMET SANTOSO, SE, M.Si
NIK : 19701016 199904 12
Jabatan : Wakil Dekan Fakultas Ekonomi


Menerangkan bahwa mahasiswa :

Nama : ROIKHATUL MASFUFAH
NIM : 16441261
Semester : IX
Jurusan : Akuntansi
No. HP : 083850745560
Lokasi/Objek : BAZNAS dan LAZ Kabupaten Ponorogo
Lama Penelitian : 3 Bulan
Bidang : -
Judul Skripsi : Pengaruh Penerapan Standar Akuntansi Zakat dan Infak/Sedekah (PSAK 109), Transparansi dan Pengendalian Internal terhadap Akuntabilitas Publik Pengelola Amil Zakat (BAZNAS dan LAZ Kabupaten Ponorogo)

Nama tersebut adalah benar-benar mahasiswa Fakultas Ekonomi Universitas Muhammadiyah Ponorogo. Dalam hal ini mohon diberi kesempatan untuk mengadakan penelitian pada Instansi/Perusahaan yang saudara Pimpin guna melaksanakan tugas skripsi.

Demikian atas perhatian dan kerjasamanya, kami sampaikan terima kasih.

Wassalaamualaikum Wr. Wb.

Wakil Dekan,

SLAMET SANTOSO, SE, M.Si
NIK 19701016 199904 12



PEMERINTAH KABUPATEN PONOROGO
BADAN KESATUAN BANGSA DAN POLITIK
 Jl. Aloon-aloon Utara Nomor 6 Telepon (0352) 483852
PONOROGO

Kode Pos 63413

REKOMENDASI

Nomor : 072/393/405.28/2020

Berdasarkan Surat dari Fakultas Ekonomi Universitas Muhammadiyah Ponorogo tanggal 31 Agustus 2020, Nomor: 726/IV.4/PN/2020, perihal Permohonan Ijin Penelitian.

Dengan ini Kepala Badan Kesatuan Bangsa dan Politik Kabupaten Ponorogo memberikan Rekomendasi kepada :

Nama Peneliti : **ROIKHATUL MASFUFAH**
 Alamat : Mencorek 003/005,
 Desa Sendangharjo, Kec. Bhondong, Kab. Lamongan
 Tema / Acara Survey / Research / PKL / Pengumpulan data / Magang : Pengaruh Penerapan Standar Akuntansi Zakat dan Infak/Sedekah (PSAK 109), Transparansi dan Pengendalian Internal terhadap Akuntabilitas Publik Pengelola Amil Zakat (Baz dan Laz Kabupaten Ponorogo)
 Daerah / Tempat dilakukan PKN / Survey / Pengumpulan Data : Baznas Kabupaten Ponorogo
 Tujuan Penelitian : Permintaan Data, Wawancara dll
 Waktu / Lama Penelitian : 3 (tiga) bulan, terhitung mulai tanggal rekomendasi dikeluarkan
 Bidang Penelitian : Ekonomi Akuntansi
 Status Penelitian : Baru
 Peserta Peneliti : -
 Nama Penanggungjawab / Koordinator Penelitian : **Slamet Santoso, SE, M.Si.**
 Wakil Dekan Fak. Ekonomi Univ. Muhammadiyah Ponorogo
 Nama Lembaga : Universitas Muhammadiyah Ponorogo

Dengan ketentuan-ketentuan sebagai berikut:

1. Melaksanakan protokol kesehatan Covid-19 (wajib pakai masker, cuci tangan dengan sabun dan jaga jarak 1-2 meter);
2. Dalam jangka waktu 1 X 24 jam setelah tiba di tempat yang dituju diwajibkan melaporkan kedatangannya kepada Pejabat Pemerintah setempat;
3. Menlaati ketentuan-ketentuan yang bertaku dalam Daerah Hukum Pemerintah setempat;
4. Menjaga tata tertib, keamanan, kesopanan dan kesusilaan serta menghindari pernyataan baik dengan lisan ataupun tulisan / lukisan yang dapat melukai / menyinggung perasaan atau menghina Agama, Bangsa dan Negara dan suatu golongan penduduk;
5. Tidak diperkenankan menjalankan kegiatan-kegiatan diluar ketentuan-ketentuan yang telah ditetapkan seperti tersebut diatas;
6. Setelah berakhirnya dilakukan Survey / Research / PKL diwajibkan terlebih dahulu melaporkan kepada Pejabat Pemerintah setempat mengenai selesainya pelaksanaan Survey / Research / PKL, sebelum meninggalkan daerah tempat Survey / Research / PKL;
7. Dalam jangka waktu 1 (satu) bulan setelah selesai dilakukan Survey / Research / PKL diwajibkan memberikan laporan tentang pelaksanaan dan hasil-hasilnya kepada Kepala Badan Kesatuan Bangsa dan Politik Kabupaten Ponorogo;
8. Rekomendasi ini akan dinyatakan tidak berlaku apabila ternyata bahwa pemegang Rekomendasi ini tidak memenuhi ketentuan-ketentuan sebagaimana tersebut diatas.

Demikian untuk menjadikan perhatian dan guna seperlunya.

Ponorogo, 01 September 2020

a.n. KEPALA BADAN KESATUAN BANGSA DAN POLITIK
 KABUPATEN PONOROGO,
 Kabid. Kesatuan Bangsa,

Des. TRIKARJANTO, MM
 Pembina

NIP. 19640610 199710 1 001

Tembusan:
 Dekan Fak. Ekonomi Univ. Muhammadiyah Ponorogo



**LEMBAGA AMIL ZAKAT INFAQ DAN
SHODAQOH MUHAMMADIYAH**

SK MENTERI AGAMA NO 730 TAHUN 2016

Zakat 7082291711 (Bank Mandiri Syariah Ponorogo an. LAZISMU)
Infaq 7082292378 (Bank Mandiri Syariah Ponorogo an. LAZISMU)
Bencana 7105178071 (Bank Mandiri Syariah Ponorogo an. LAZISMU)
Kantor Jl. Jawa No. 38 Ponorogo

SURAT KETERANGAN
Nomor : 034/III.17/A/2020

Yang bertandatangan di bawah ini :

Nama : Sigit Hariyanto, S.E
NBM : 1306544
Jabatan : Kepala Kantor LAZISMU Ponorogo

Menerangkan dengan sesungguhnya bahwa :

Nama : Roikhatul Masfufah
NIM : 16441261
Prodi / Fakultas : Ekonomi / Akuntansi S1
Perguruan Tinggi : Universitas Muhammadiyah Ponorogo
Judul Penelitian : Pengaruh Penerapan Standar Akuntansi Zakat dan Infaq/Sedekah (PSAK 109), Transparansi, dan Pengendalian Internal Terhadap Akuntabilitas Publik Pengelola Amil Zakat

Yang namanya tersebut diatas adalah benar telah melakukan penelitian di Lembaga Amil Zakat Infaq dan Shodaqoh Muhammadiyah (LAZISMU) Ponorogo.

Demikian surat keterangan ini dibuat sebagaimana mestinya.

Ponorogo, 7 Desember 2020
Kepala Kantor LAZISMU Ponorogo


Sigit Hariyanto, S.E
NBM. 1306544



No : 02/YM_PO/LZNS/XI/2020
Hal : Surat Keterangan Penelitian
Lamp :-

Jl. Raya Jambangan 135-137 Surabaya 60232, Jawa Timur
Telp. (031) 828 3488, WA Center 0811 1343 577

Facebook: @yatimmandiri Website: www.yatimmandiri.org



Rekor Muri 2011
Beasiswa Yatim Terbanyak
17.531 Anak



ISOQAR
Standart ISO 9001 (2008)



Badan Wakaf Indonesia
No. Pendaftaran: 3.300052

SURAT KETERANGAN

Dengan surat ini kami menerangkan bahwa saudara:

Nama : Roikhatul Masfufah
NIM : 16441261
Jurusan : S1 Akuntansi Universitas Muhammadiyah Ponorogo

Telah melakukan peneitian di lembaga kami LAZNAS Yatim Mandiri Cab. Ponorogo sejak tanggal 20-28 September 2020 dengan judu penelitian "Pengaruh penerapan standar akuntansi zakat, infak dan sedekah (PSAK 109) transparansi dan pengendalian intern terhadap akuntabilitas publik pengelola amil zakat (BAZ/LAZ kab. Ponorogo)

Demikian surat keteragam ini kami untuk digunakan sebik-baiknya,, terima kasih.

Ponorogo, 13 November 2020

HORMAT KAMI

Sofyan Hamid
(Branch Manager)

Contact Person : Sofyan
No Telp : 0856-4890-6767 / 0352-488223
Alamat Kantor : Jl. IR JUANDA No.158 TONATAN PONOROGO
Website / FB : www.yatimmandiri.org / FB: Yatim Mandiri Ponorogo



SURAT KETERANGAN TELAH MELAKUKAN PENELITIAN

Nomor : SK/02/BMH-PO/IX/2020

Lembaga Amil Zakat Nasional Baitul Maal Hidayatullah Perwakilan Jawa Timur Gerai Ponorogo, menerangkan bahwa :

Nama : Roikhatul Masfufah
 NIM : 16441261
 Jurusan : Akuntansi
 Fakultas : Ekonomi
 Institusi : Universitas Muhammadiyah Ponorogo
 Judul Skripsi : Pengaruh Penerapan Standar Akuntansi Zakat dan Infak/Sedekah (PSAK 109), Transparansi dan Pengendalian Internal terhadap Akuntabilitas Publik Pengelola Amil Zakat (BAZNAS dan LAZ Kabupaten Ponorogo)

Benar yang tersebut namanya diatas telah melaksanakan Penelitian di LAZNAS BMH Perwakilan Jawa Timur Gerai Ponorogo.

Demikian surat keterangan ini kami buat untuk digunakan sebagaimana mestinya.

Ponorogo, 09 September 2020
 Baitul Maal Hidayatullah

Nur Kholis, S.E
 Manager



LAMPIRAN 9
STRUKTUR ORGANISASI
PENGELOLA AMIL ZAKAT

SUSUNAN PERSONALIA
LEMBAGA AMIL ZAKAT, INFAQ DAN SHADAQAH MUHAMMADIYAH
(LAZISMU) DAERAH KABUPATEN PONOROGO
PERIODE 2020-2022

Dewan Syariah

Ketua : Drs. H. Zainun Shofwan, M.Si
 Anggota : Drs. H. Aries Sudarly Yusuf

Badan Pengawas

Ketua : Arif Hartono, SE., MSA
 Anggota : Azid Syukroni, M.Pd.I

Badan Pengurus

Ketua : Muhammad Zulkarnain Asya Hifa, M.Hum
 Sekretaris : Bayu Nuryanto, S.Kep, Ns

Badan Pelaksana

Kepala Kantor : Sigit Hariyanto, S.E
 Devisi Administrasi dan Keuangan : Novi Ayu Indarwati, S.E
 Kepala Devisi Fundraising : Pamuji Budi Santoso, S.Kep
 Devisi Fundraising : 1. Yuni Handoko, S.Pd
 2. Wahid Khoirur Rohman, S.St
 Devisi Media dan Publikasi : Rahmat Fandi Yusup, S.T
 Devisi Program Layanan
 Ambulance : Saniman, S.Pd

Mengetahui,
 Badan Pengurus LAZISMU

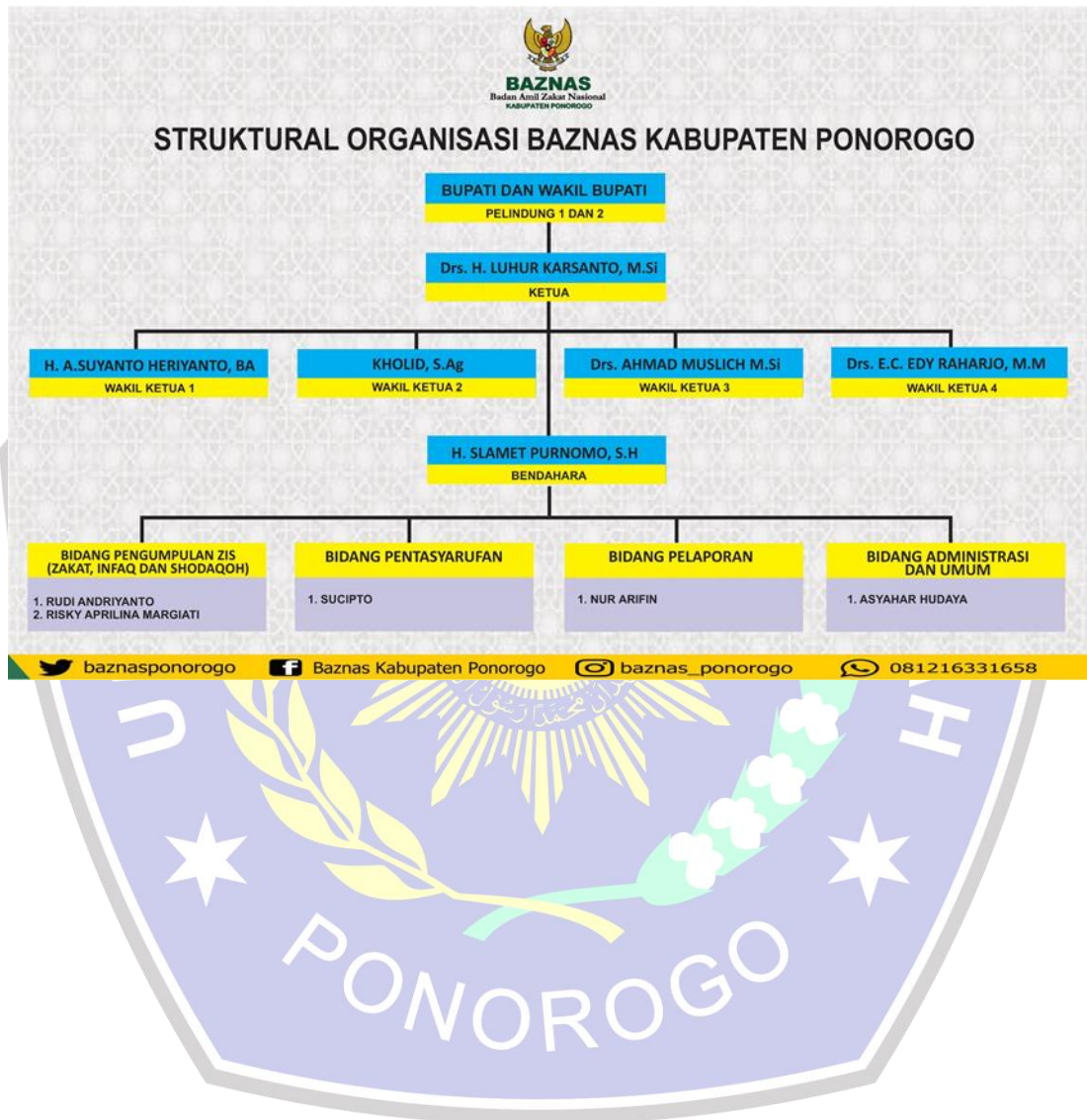
Ketua

M. Zulkarnain Ashya Hifa, SPd., M.Hum
 NBM. 1.065.707



Sekretaris,

Bayu Nuryanto, S.Kep.Ns
 NBM: 1.306.543





LAMPIRAN 10
FOTO LOKASI
PENELITIAN

1. BAZNAS



2. LAZISMU





3. BAITUL MAAL HIDYATULLAH



4. KL LAZISMU RSUM





LAMPIRAN 11
BERITA ACARA BIMBINGAN
& HASIL UJIAN SKRIPSI

**FAKULTAS EKONOMI
UNIVERSITAS MUHAMMADIYAH PONOROGO**

Alamat: Jalan Budi Utomo 10 Telp. 0352-481124 Ponorogo

Nomor : Istimewa

Ponorogo, 30 - 12 - 2020

H a l : Hasil Ujian Skripsi

Kepada :
Yth. Sdr. Roikhatul Masfufah
Mahasiswa Fakultas Ekonomi
Universitas Muhammadiyah
di-
PONOROGO

Assalaamu'alaikum. Wr. Wb.

Berdasarkan hasil rapat Tim Penguji Skripsi tanggal
Saudara dinyatakan :

LULUS / TIDAK LULUS

Keterangan : revisi

Nilai :

Demikian pengumuman ini untuk diketahui.

Wassalaamu'alaikum. Wr. Wb.

Tim Penguji

Khurrahel Wulfa Slamet Fauzan Nur Saqidatul M