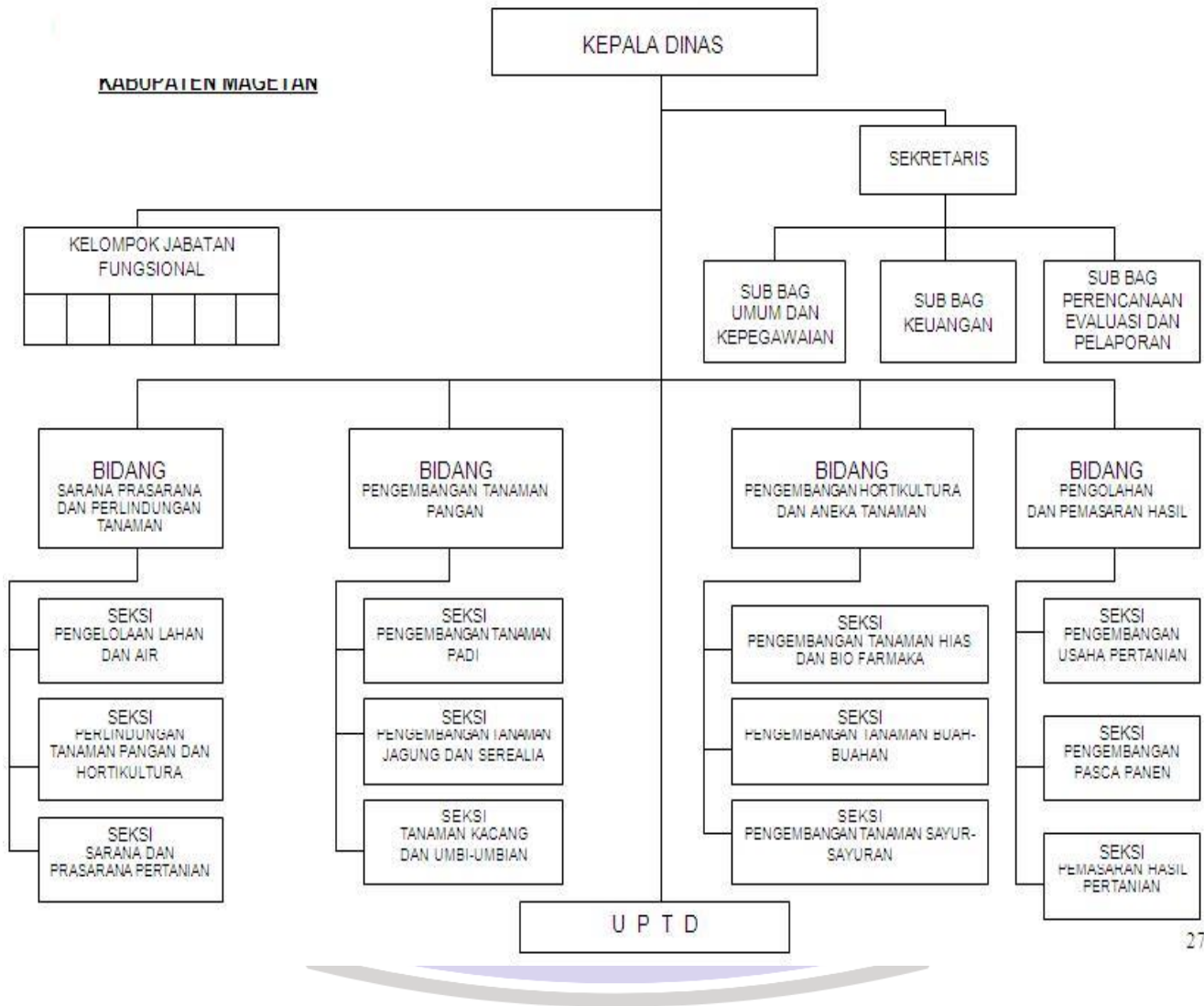


LAMPIRAN-LAMPIRAN

lampiran 1. STRUKTUR ORGANISASI

Bagan Susunan Organisasi Dinas Tanaman Pangan Holtikultura Perkebunan Ketahanan Pangan Kabupaten Magetan



lampiran 2. KUESIONER PENELITIAN

PENGARUH *LEARNING ORGANIZATION*, *SUPPORT LEADER*, DAN BUDAYA KERJA
TERHADAP KINERJA KARYAWAN PADA DINAS TANAMAN PANGAN
HOLTIKULTURA PERKEBUNAN DAN KETAHANAN PANGAN KABUPATEN
MAGETAN



KUESIONER PENELITIAN
**PENGARUH *LEARNING ORGANIZATION*, *SUPPORT LEADER*, DAN BUDAYA
KERJA TERHADAP KINERJA KARYAWAN PADA DINAS TANAMAN PANGAN
HOLTIKULTURA PERKEBUNAN DAN KETAHANAN PANGANKABUPATEN
MAGETAN**

Universitas Muhammadiyah Ponorogo

Kepada Yth:

Bapak / Ibu / Saudara (i) Responden

Di tempat

Dengan hormat,

Dalam rangka memenuhi tugas akhir / skripsi demi memperoleh gelar sarjana ekonomi (S.E) jurusan Manajemen pada Universitas Muhammadiyah Ponorogo Fakultas Ekonomi. Maka dengan segala kerendahan hati saya memohon kepada Bapak / Ibu / Saudara (i) untuk memberikan sumbangan pemikiran dalam bentuk tanggapan terhadap beberapa pernyataan yang tersedia dalam kuesioner ini mengenai topik “Pengaruh *Learning Organization*, *Support Leader*, Dan Budaya Kerja Terhadap Kinerja Karyawan Pada Dinas Tanaman Pangan Holtikultura Perkebunan Dan Ketahanan Pangan Kabupate Magetan”. Adapun pengumpulan data dari kuesioner ini semata - matahanya digunakan untuk keperluan akademis dan penelitian guna menyelesaikan penyusunan skripsi ini. Semua data dalam kuesioner ini akan dijamin kerahasiaannya oleh peneliti.

Kesediaan dan kerjasama yang Bapak / Ibu / Saudara(i) berikan dalam bentuk informasi yang benar dan lengkap akan sangat mendukung keberhasilan penelitian ini. Selain itu, jawaban yang Bapak / Ibu / Saudara (i) berikan juga merupakan sumbangan yang sangat berharga bagi penulis.

Akhir kata, saya mengucapkan terima kasih yang sebesar-besarnya atas bantuan dan kesediaan Bapak / Ibu / Saudara(i) yang telah meluangkan waktunya dalam pengisian kuesioner ini.

Magetan, 02 Januari 2020

Hormat saya,

Peneliti

DATA KUESIONER RESPONDEN

1. No. Responden :
2. Nama (bolehtidakdiisi) :
3. Jeniskelamin : Laki-laki Perempuan
4. Usia :
5. Pendidikan Terakhir : SMA / Sederajat D-3
S-2 S-3
6. Lama bekerja :
7. Bidang pekerjaan :

PETUNJUK PENGISIAN KUESIONER

Adapun bentuk pengisian kuesioner adalah sebagai berikut :

1. Kepada Bapak / Ibu / Saudara (i) diharapkan untuk menjawab seluruh pernyataan yang ada dengan jujur dan apa adanya.
2. Berilah tanda (✓) pada kolom yang tersedia dan pilih satu alternative jawaban paling sesuai dengan kondisi yang sebenarnya.
3. Semakin tinggi tingkat kesetujuan Bapak / Ibu / Saudara(i) pada pernyataan tersebut maka akan semakin tinggi derajat kesesuaian terhadap penelitian ini.
4. Terdapat 5 (lima) alternative jawaban yang dapat dipilih yaitu sebagai berikut :

Simbol	Kategori	Bobot Nilai
STS	Sangat Tidak Setuju	1
TS	Tidak Setuju	2
N	Netral	3
S	Setuju	4
SS	Sangat Setuju	5

1. Variabel independen

a. *Learning Organization*

No	Pertanyaan	STS	TS	N	S	SS
	<i>System Thinking (Sistem Berpikir)</i>					
1	Belajar secara terus menerus merupakan prioritas utama.					
2	Pegawai didukung dan diharapkan untuk belajar mengembangkan diri.					
	<i>Mental Models (Model Mental)</i>					
3	Untuk menghindari penyumbatan dan kerancuan komunikasi informasi, dilakukan melalui berbagai cara antara lain aktif mendengarkan baik melalui instruksi maupun secara informal mengenai perkembangan organisasi					
4	Pegawai menyadari kebutuhan akan pentinnya terus belajar maupun penyebaran ilmu pengetahuan.					
	<i>Personal Mastery (Keahlian Pribadi)</i>					
5	Pegawai menerima pelatihan / orientasi bagaimana bekerja dan belajar bersama dalam sebuah tim atau kelompok.					
6	Pegawai sering melakukan penyajian / presentasi apabila menemukan cara baru untuk mengembangkan suatu program / kegiatan (baik melalui Rakom, Radep, maupun forum lainnya).					
	<i>Team Learning (Pembelajaran Kelompok)</i>					
7	Ada tim kerja lintas komponen untuk mentransfer / saling bertukar informasi untuk pembelajaran antar komponen.					
8	Pembelajaran menggunakan beberapa metode pembelajaran seperti diskusi informal, studi banding, musik, video					
	<i>Shared Vision (Membangun Visi Bersama)</i>					
9	Dinas mendukung komponen / bagian / bidang dan proyek tertentu yang mengembangkan pengetahuan untuk memberikan kesempatan belajar pada pegawai.					
10	Tersedia sistem yang dapat diakses untuk mengumpulkan informasi baik secara internal maupun eksternal.					

b. *Support Leader*

No	Pertanyaan	STS	TS	N	S	SS
A	Partisipasi					
1	Hubungan kerja antara atasan dan bawahan baik dan tidak kaku.					
2	Atasan memberikan pelatihan – pelatihan kepada pegawai untuk meningkatkan keterampilan.					
B	Motivasi					
3	Atasan memberikan pujian apabila ada pegawai yang menjalankan tugas dengan baik / memuaskan.					
4	Atasan mendorong pegawai untuk dapat mencapai sasaran atau target yang telah disepakati.					
C	Reward					
5	Atasan memberikan penghargaan terhadap pegawai yang berprestasi / bekerja sesuai target.					
6	Atasan memberikan apresiasi terhadap peningkatan kinerja pegawai					

c. *Budaya Kerja*

No	Pertanyaan	STS	TS	N	S	SS
A	Kebiasaan					
1	Pegawai menyepakati seluruh tujuan dan sasaran organisasi yang telah ditentukan					
2	Pegawai sadar posisi sebagai ASN dan bertindak/bersikap sepenuhnya sesuai peraturan					
B	Peraturan					
3	Organisasi ini memiliki peraturan yang membimbing perilaku dan memberitahu apa yang boleh dan tidak boleh dilakukan pegawai berdasarkan nilai-nilai yang dimiliki					
C	Nilai – nilai					
4	Saya waspada terhadap kesalahan pada pekerjaan saya					
5	Didalam organisasi ini pekerja diselesaikan dengan kerjasama tim sesuai aturan dan nilai-nilai dalam penugasan dari atasan					

1. VariabelDependen (Y)

a. Kinerja pegawai

No	Pertanyaan	STS	TS	N	S	SS
A	Kualitas					
1	Hasil kerja saya memuaskan					
2	Hasil kerja saya berkualitas					
B	Kuantitas					
3	Saya menyelesaikan pekerjaan tepat waktu					
4	Target kerja saya terpenuhi					
C	Pelaksanaan tugas					
5.	Saya menyelesaikan tugas dari pimpinan					
6.	Saya menjalankan tugas instansi					
7	Saya melakukan evaluasi untuk perbaikan					
D	Tanggung jawab					
8.	Saya bertanggungjawab dengan keputusan yang diambil.					
9.	Saya bertanggungjawab pada tugas kantor.					
10.	Saya bertanggung jawab dengan amanah yang diberikan					



lampiran 3. REKAPITULASI JAWABAN RESPONDEN

A. *LEARNIIG ORGANIZATION*

No Responden	Learning Organization (X1)										Total X1
	X1.1	X1.2	X1.3	X1.4	X1.5	X1.6	X1.7	X1.8	X1.9	X1.10	
1	4	4	4	3	4	3	4	4	4	3	37
2	5	4	5	4	5	4	4	4	4	4	43
3	4	4	5	4	4	5	3	5	4	4	42
4	4	4	5	5	4	5	5	5	4	4	45
5	4	5	5	4	4	4	4	5	4	3	42
6	4	3	5	5	5	4	4	5	4	4	43
7	2	1	3	2	1	2	2	2	2	2	19
8	4	4	5	4	4	4	4	5	4	4	42
9	4	4	4	4	4	4	3	4	4	4	39
10	4	4	4	4	4	4	3	4	4	4	39
11	4	3	4	3	4	5	4	4	4	4	39
12	4	3	4	3	4	5	4	4	4	4	39
13	4	4	4	4	4	5	4	4	4	4	41
14	5	4	5	4	5	5	4	4	4	5	45
15	5	5	5	4	5	5	4	4	4	5	46
16	4	4	5	5	5	5	4	5	5	4	46
17	5	5	5	4	5	5	5	5	5	5	49
18	3	3	4	4	4	4	3	4	3	4	36
19	5	5	5	4	4	4	4	4	4	4	43
20	5	5	5	5	5	5	5	5	5	5	50
21	5	5	4	5	4	5	4	5	4	4	45
22	4	3	4	4	4	4	3	4	4	3	37
23	4	5	5	3	4	4	4	5	4	4	42
24	5	4	5	5	5	5	4	5	5	4	47
25	5	4	5	5	5	5	5	4	5	3	46
26	4	3	5	4	3	4	4	4	4	4	39
27	2	3	2	2	2	1	3	3	2	2	22
28	4	3	4	4	3	4	4	4	4	3	37
29	4	4	5	4	5	3	3	4	4	3	39
30	4	4	5	4	5	3	3	4	4	3	39
31	4	3	4	3	4	4	3	4	4	3	36
32	5	4	4	4	4	4	4	5	5	3	42
33	4	3	5	4	3	4	4	4	4	4	39
34	5	5	5	4	5	4	4	5	5	4	46
35	5	5	5	5	5	5	5	5	5	3	48
36	4	3	4	3	4	4	3	4	4	3	36
37	4	4	3	3	3	3	3	3	4	4	34

38	4	4	5	4	5	4	3	3	4	5	41
39	2	2	3	3	3	3	3	3	2	2	26
40	5	4	5	4	4	4	3	4	4	4	41
41	4	4	5	4	4	4	4	5	4	4	42
42	4	4	4	4	4	4	3	3	5	4	39
43	5	4	5	4	4	4	3	4	4	5	42
44	4	4	4	4	3	3	3	3	3	4	35
45	4	4	4	4	4	4	5	5	4	5	43
46	5	5	5	4	3	4	3	4	5	4	42
47	4	4	4	4	4	4	4	4	3	4	39
48	4	4	4	5	5	5	5	5	4	4	45
49	4	4	5	4	4	4	4	5	4	4	42
50	5	5	5	5	5	5	5	5	5	4	49
51	5	3	4	4	4	4	4	5	5	3	41
52	4	3	4	3	4	4	3	4	4	3	36
53	4	4	4	3	4	4	5	3	4	5	40
54	4	4	4	4	4	4	4	4	4	4	40
55	3	5	4	3	4	4	4	4	4	4	39
56	5	5	4	4	4	4	5	5	5	4	45
57	4	5	4	3	3	4	5	4	4	4	40
58	4	5	4	4	3	4	5	5	5	4	43
59	2	2	2	3	2	3	3	2	2	4	25
60	4	5	4	4	4	4	4	4	4	5	42
61	3	4	4	4	3	4	4	4	4	5	39
62	3	4	4	4	3	4	4	4	4	4	38
63	4	4	4	3	3	3	4	4	4	4	37
64	4	4	4	3	3	3	4	4	4	4	37
65	4	4	4	5	4	5	5	5	4	4	44
66	4	4	4	4	4	5	5	4	4	4	42
67	4	5	3	4	5	5	4	4	5	5	44
68	5	4	3	4	3	4	4	5	3	4	39
69	4	4	4	3	4	3	4	4	4	3	37
70	5	4	5	4	5	4	4	4	4	4	43
71	4	4	5	5	4	5	5	5	4	4	45
72	4	5	5	4	4	4	4	5	4	3	42
73	4	3	5	5	5	4	4	5	4	4	43
74	2	1	3	2	1	2	2	2	2	2	19
75	4	4	5	4	4	4	4	5	4	4	42
76	4	4	4	4	4	4	3	4	4	4	39
77	4	4	4	4	4	4	3	4	4	4	39
78	4	3	4	3	4	5	4	4	4	4	39
79	4	3	4	3	4	5	4	4	4	4	39
80	4	4	4	4	4	5	4	4	4	4	41

81	5	4	5	4	5	5	4	4	4	5	45
----	---	---	---	---	---	---	---	---	---	---	----

B. SUPPORT LEADER

No Responden	Support Leader (X2)						Total X2
	X2.1	X2.2	X2.3	X2.4	X2.5	X2.6	
1	5	5	4	4	3	4	25
2	4	4	4	5	5	4	26
3	4	5	4	3	3	4	23
4	4	4	4	5	4	5	26
5	4	4	4	4	4	4	24
6	5	4	4	4	4	4	25
7	3	2	1	2	1	2	11
8	4	4	4	4	4	4	24
9	5	5	5	4	4	4	27
10	4	4	4	3	4	3	22
11	4	5	3	4	5	4	25
12	4	5	3	4	5	4	25
13	5	5	4	5	4	5	28
14	4	5	4	4	4	5	26
15	4	5	4	4	4	5	26
16	4	5	5	5	4	5	28
17	5	5	5	5	4	5	29
18	3	3	4	4	4	4	22
19	4	5	4	4	5	4	26
20	5	5	5	5	5	5	30
21	5	5	4	5	4	5	28
22	4	3	4	4	3	4	22
23	4	5	3	5	4	4	25
24	5	5	5	5	5	4	29
25	5	5	5	5	5	4	29
26	4	3	4	4	4	4	23
27	3	3	3	2	2	3	16
28	4	4	4	5	5	4	26
29	5	3	4	4	4	4	24
30	5	3	4	3	4	4	23
31	4	4	4	4	3	4	23
32	5	5	5	5	5	4	29
33	4	3	4	4	4	4	23
34	4	5	4	5	4	4	26
35	5	5	5	5	5	4	29
36	4	4	4	4	3	4	23

37	5	5	4	5	3	4	26
38	5	5	5	5	5	4	29
39	3	3	3	2	3	2	16
40	4	4	4	5	4	4	25
41	4	5	4	4	4	4	25
42	4	4	4	4	5	4	25
43	5	5	5	5	5	4	29
44	5	5	5	5	5	4	29
45	5	3	4	3	4	4	23
46	4	4	4	4	3	4	23
47	5	5	4	5	5	4	28
48	4	4	4	5	4	4	25
49	4	5	4	3	3	4	23
50	5	5	5	5	5	4	29
51	5	5	5	5	5	4	29
52	4	4	4	4	3	4	23
53	4	4	4	4	4	5	25
54	4	5	4	5	5	4	27
55	5	4	4	4	5	4	26
56	4	5	5	4	5	5	28
57	5	5	5	5	5	4	29
58	4	4	5	4	2	5	24
59	5	4	5	5	5	4	28
60	4	4	5	4	4	5	26
61	4	5	5	5	5	5	29
62	4	5	4	4	4	4	25
63	4	4	4	5	5	4	26
64	4	4	5	4	4	4	25
65	4	4	5	5	5	4	27
66	4	4	4	4	5	5	26
67	4	5	5	5	5	4	28
68	4	4	4	4	4	4	24
69	5	5	4	4	3	4	25
70	4	4	4	5	5	4	26
71	4	4	4	5	4	5	26
72	4	4	4	4	4	4	24
73	5	4	4	4	4	4	25
74	3	2	1	2	1	2	11
75	4	4	4	4	4	4	24
76	5	5	5	2	4	4	25
77	4	4	4	3	4	3	22
78	4	5	3	4	5	4	25
79	4	5	3	4	2	4	22

80	5	5	4	5	4	5	28
81	4	5	4	4	4	5	26

C. BUDAYA KERJA

No Responden	Budaya Kerja (X3)					Total X3
	X3.1	X3.2	X3.3	X3.4	X3.5	
1	3	4	3	3	3	16
2	4	3	4	4	4	19
3	4	3	4	4	3	18
4	4	4	4	4	4	20
5	5	4	4	3	4	20
6	4	4	4	4	5	21
7	3	3	2	2	2	12
8	4	4	4	3	3	18
9	4	4	4	4	4	20
10	4	4	4	4	4	20
11	4	3	4	4	4	19
12	4	3	4	4	4	19
13	4	3	3	4	3	17
14	4	4	4	4	4	20
15	4	4	4	4	4	20
16	4	5	5	4	4	22
17	5	4	4	5	4	22
18	4	4	4	4	4	20
19	4	4	4	4	4	20
20	3	4	5	4	4	20
21	3	3	4	4	4	18
22	4	4	4	4	3	19
23	5	4	4	5	4	22
24	3	4	4	4	4	19
25	3	4	4	3	4	18
26	4	4	3	3	3	17
27	1	2	3	2	3	11
28	4	5	5	4	5	23
29	4	3	4	4	4	19
30	4	3	4	4	4	19
31	4	4	4	4	3	19
32	3	4	4	4	4	19
33	4	4	3	3	3	17
34	5	4	4	3	4	20
35	3	4	5	4	4	20
36	4	4	4	4	3	19

37	3	5	4	5	3	20
38	3	4	3	3	4	17
39	1	3	2	3	2	11
40	4	3	4	4	5	20
41	3	4	4	4	4	19
42	3	5	4	5	3	20
43	4	3	4	4	5	20
44	3	3	3	3	3	15
45	4	4	4	4	4	20
46	3	4	4	4	4	19
47	3	4	4	4	4	19
48	4	3	4	5	4	20
49	3	4	4	4	4	19
50	3	4	5	4	4	20
51	3	4	4	4	4	19
52	4	4	4	4	3	19
53	4	3	5	4	4	20
54	5	4	4	4	3	20
55	4	3	4	3	4	18
56	4	4	4	5	3	20
57	4	4	4	4	4	20
58	5	4	4	3	4	20
59	4	3	4	4	3	18
60	4	4	4	4	5	21
61	2	2	2	2	5	13
62	4	4	4	4	5	21
63	4	4	3	4	5	20
64	3	4	3	5	4	19
65	4	4	5	4	4	21
66	4	4	5	3	4	20
67	5	4	4	4	4	21
68	5	5	5	5	3	23
69	3	4	3	3	3	16
70	4	3	4	4	4	19
71	4	4	4	4	4	20
72	5	4	4	3	4	20
73	4	4	4	4	5	21
74	3	3	2	2	2	12
75	4	4	4	3	3	18
76	4	4	4	4	4	20
77	4	4	4	4	4	20
78	4	3	4	4	4	19
79	4	3	4	4	4	19

80	4	3	3	4	3	17
81	4	4	4	4	4	20

D. KINERJA PEGAWAI

No Responden	Kinerja pegawai (Y)										Total Y
	Y.1	Y.2	Y.3	Y.4	Y.5	Y.6	Y.7	Y.8	Y.9	Y.10	
1	4	4	5	4	4	3	4	3	4	4	39
2	4	4	4	4	4	3	4	4	4	4	39
3	5	5	4	5	5	4	4	4	4	4	44
4	4	4	4	4	4	3	4	4	4	4	39
5	5	3	4	4	4	3	4	4	4	4	39
6	5	5	5	5	4	4	4	4	4	4	44
7	3	3	2	2	2	1	2	2	3	2	22
8	4	4	5	5	4	4	4	4	4	4	42
9	4	4	4	4	4	3	4	4	4	4	39
10	4	4	4	4	4	4	4	4	4	4	40
11	4	3	4	4	3	3	4	4	3	4	36
12	4	4	3	4	3	4	4	4	3	4	37
13	4	5	4	4	4	5	4	4	4	4	42
14	5	5	4	4	4	4	4	4	5	5	44
15	5	5	4	4	4	4	4	4	5	5	44
16	5	5	5	5	5	4	5	5	4	5	48
17	5	5	5	5	5	5	5	5	5	5	50
18	4	4	4	4	4	3	4	4	4	4	39
19	4	4	4	4	4	4	4	4	5	5	42
20	4	4	4	5	5	4	5	5	5	5	46
21	5	4	4	5	4	3	4	4	5	4	42
22	4	4	4	4	4	3	4	4	4	4	39
23	4	3	4	3	4	3	5	3	5	5	39
24	5	5	4	5	4	3	4	4	5	5	44
25	5	5	4	5	4	3	4	4	5	5	44
26	5	5	3	4	4	3	3	4	5	4	40
27	3	2	3	3	3	3	3	3	3	3	29
28	5	3	3	5	4	3	3	4	5	5	40
29	5	4	4	4	4	4	5	4	3	3	40

30	5	4	4	4	4	4	5	4	3	3	40
31	4	4	4	4	4	3	4	4	4	4	39
32	5	5	4	5	4	4	4	4	5	5	45
33	4	4	3	5	4	3	3	4	5	4	39
34	5	4	4	4	3	3	4	4	5	5	41
35	4	4	4	5	5	4	5	5	5	5	46
36	4	4	4	4	4	3	4	4	4	4	39
37	5	5	4	3	4	4	3	5	5	5	43
38	4	4	4	4	4	4	5	3	4	4	40
39	3	3	2	1	2	2	1	3	3	3	23
40	3	3	4	4	4	4	4	4	5	5	40
41	4	3	3	4	4	3	3	4	4	4	36
42	3	3	4	4	4	4	4	3	3	3	35
43	5	4	4	4	4	4	5	4	3	3	40
44	4	4	4	4	4	3	4	4	4	4	39
45	5	5	4	5	4	3	4	4	5	5	44
46	5	5	4	3	4	4	3	5	5	5	43
47	4	4	4	4	4	4	4	4	4	4	40
48	5	4	4	4	4	3	4	5	5	5	43
49	4	3	3	4	4	5	3	4	4	4	38
50	4	4	4	5	5	4	5	5	5	5	46
51	5	5	4	5	4	5	4	4	5	5	46
52	4	4	4	4	4	3	4	4	4	4	39
53	3	4	4	4	5	4	4	3	4	4	39
54	4	5	4	4	5	4	4	4	4	4	42
55	3	4	4	5	4	3	4	5	4	4	40
56	5	4	3	4	5	4	4	4	3	4	40
57	4	4	5	3	4	5	4	5	3	5	42
58	4	4	5	3	5	4	4	5	3	4	41
59	3	4	5	4	4	3	4	4	4	5	40
60	3	4	5	4	4	5	4	3	4	4	40
61	3	5	4	4	3	4	4	5	4	4	40
62	4	5	3	4	3	4	4	5	4	4	40
63	4	4	3	4	5	4	3	5	4	4	40

64	4	4	3	4	5	4	4	5	4	4	41
65	4	5	4	4	5	4	4	5	4	4	43
66	3	4	4	5	4	4	4	5	4	3	40
67	4	3	4	5	4	4	4	5	4	4	41
68	4	3	4	5	4	4	4	3	4	4	39
69	4	4	5	4	4	3	4	3	4	4	39
70	4	4	4	4	4	3	4	4	4	4	39
71	4	4	4	4	4	3	4	4	4	4	39
72	5	3	4	4	4	3	4	4	4	4	39
73	5	5	5	5	4	4	4	4	4	4	44
74	3	3	2	2	2	1	2	2	3	2	22
75	4	4	5	5	4	4	4	4	4	4	42
76	4	4	4	4	4	3	4	4	4	4	39
77	4	4	4	4	4	4	4	4	4	4	40
78	4	3	4	4	3	3	4	4	3	4	36
79	4	4	3	4	3	4	4	4	3	4	37
80	4	5	4	4	4	5	4	4	4	4	42
81	5	5	4	4	4	4	4	4	5	5	44

lampiran 4. DISTRIBUSI JAWABAN RESPONDEN

Tabel Distribusi

	Jenis kelamin	Usia	Pendidikan Terakhir	Bidang	Lama Bekerja
N	Valid	81	81	81	81
	Missing	0	0	0	0

Jenis kelamin

	Frequency	Percent	Valid Percent	Cumulative Percent
Valid	Laki-Laki	44	54.3	54.3
	Perempuan	37	45.7	100.0
	Total	81	100.0	100.0

Usia

	Frequency	Percent	Valid Percent	Cumulative Percent
<25 Tahun	1	1.2	1.2	1.2
25-35 Tahun	10	12.3	12.3	13.6
36-45 Tahun	39	48.1	48.1	61.7
Valid 46-55 Tahun	21	25.9	25.9	87.7
>55 Tahun	10	12.3	12.3	100.0
Total	81	100.0	100.0	

Pendidikan Terakhir

	Frequency	Percent	Valid Percent	Cumulative Percent
SMA	18	22.2	22.2	22.2
D-3	8	9.9	9.9	32.1
Valid S-1	39	48.1	48.1	80.2
S-2	16	19.8	19.8	100.0
Total	81	100.0	100.0	

Bidang

	Frequency	Percent	Valid Percent	Cumulative Percent
Kepala Dinas	1	1.2	1.2	1.2
Sekretariat	12	14.8	14.8	16.0
Bidang Sarana	6	7.4	7.4	23.5
Bidang Pengembangan Pangan	6	7.4	7.4	30.9
Valid Bidang Pengembangan Holtikultura	7	8.6	8.6	39.5
Bidang Tanaman Pengolahan	5	6.2	6.2	45.7
Fungsional Penyuluh	32	39.5	39.5	85.2
Mantri	12	14.8	14.8	100.0
Total	81	100.0	100.0	

Lama Bekerja

	Frequency	Percent	Valid Percent	Cumulative Percent
<1 Tahun	2	2.5	2.5	2.5
1-5 Tahun	17	21.0	21.0	23.5
6-10 Tahun	16	19.8	19.8	43.2
11-15 Tahun	16	19.8	19.8	63.0
Valid 16-20 Tahun	11	13.6	13.6	76.5
21-25 Tahun	7	8.6	8.6	85.2
26-30 Tahun	7	8.6	8.6	93.8
>31 Tahun	5	6.2	6.2	100.0
Total	81	100.0	100.0	

X1.1

		Frequency	Percent	Valid Percent	Cumulative Percent
Valid	TS	5	6,2	6,2	6,2
	N	4	4,9	4,9	11,1
	S	51	63,0	63,0	74,1
	SS	21	25,9	25,9	100,0
	Total	81	100,0	100,0	

X1.2

		Frequency	Percent	Valid Percent	Cumulative Percent
Valid	STS	2	2,5	2,5	2,5
	TS	2	2,5	2,5	4,9
	N	16	19,8	19,8	24,7
	S	43	53,1	53,1	77,8
	SS	18	22,2	22,2	100,0
	Total	81	100,0	100,0	

X1.3

		Frequency	Percent	Valid Percent	Cumulative Percent
Valid	TS	2	2,5	2,5	2,5
	N	6	7,4	7,4	9,9

S	39	48,1	48,1	58,0
SS	34	42,0	42,0	100,0
Total	81	100,0	100,0	

X1.4

	Frequency	Percent	Valid Percent	Cumulative Percent
Valid TS	3	3,7	3,7	3,7
N	18	22,2	22,2	25,9
S	47	58,0	58,0	84,0
SS	13	16,0	16,0	100,0
Total	81	100,0	100,0	

X1.5

	Frequency	Percent	Valid Percent	Cumulative Percent
Valid STS	2	2,5	2,5	2,5
TS	2	2,5	2,5	4,9
N	14	17,3	17,3	22,2
S	43	53,1	53,1	75,3
SS	20	24,7	24,7	100,0
Total	81	100,0	100,0	

X1.6

	Frequency	Percent	Valid Percent	Cumulative Percent
Valid STS	1	1,2	1,2	1,2
TS	2	2,5	2,5	3,7
N	10	12,3	12,3	16,0
S	44	54,3	54,3	70,4
SS	24	29,6	29,6	100,0
Total	81	100,0	100,0	

X1.7

	Frequency	Percent	Valid Percent	Cumulative Percent
Valid TS	2	2,5	2,5	2,5
N	22	27,2	27,2	29,6

S	42	51,9	51,9	81,5
SS	15	18,5	18,5	100,0
Total	81	100,0	100,0	

X1.8

		Frequency	Percent	Valid Percent	Cumulative Percent
Valid	TS	3	3,7	3,7	3,7
	N	7	8,6	8,6	12,3
	S	43	53,1	53,1	65,4
	SS	28	34,6	34,6	100,0
	Total	81	100,0	100,0	

X1.9

		Frequency	Percent	Valid Percent	Cumulative Percent
Valid	TS	5	6,2	6,2	6,2
	N	4	4,9	4,9	11,1
	S	57	70,4	70,4	81,5
	SS	15	18,5	18,5	100,0
	Total	81	100,0	100,0	

X1.10

		Frequency	Percent	Valid Percent	Cumulative Percent
Valid	TS	4	4,9	4,9	4,9
	N	15	18,5	18,5	23,5
	S	50	61,7	61,7	85,2
	SS	12	14,8	14,8	100,0
	Total	81	100,0	100,0	

Learning Organization

		Frequency	Percent	Valid Percent	Cumulative Percent
Valid	19	2	2,5	2,5	2,5
	22	1	1,2	1,2	3,7
	25	1	1,2	1,2	4,9
	26	1	1,2	1,2	6,2
	34	1	1,2	1,2	7,4
	35	1	1,2	1,2	8,6
	36	4	4,9	4,9	13,6
	37	6	7,4	7,4	21,0
	38	1	1,2	1,2	22,2
	39	17	21,0	21,0	43,2
	40	3	3,7	3,7	46,9
	41	5	6,2	6,2	53,1
	42	13	16,0	16,0	69,1
	43	7	8,6	8,6	77,8
	44	2	2,5	2,5	80,2
	45	7	8,6	8,6	88,9
	46	4	4,9	4,9	93,8
	47	1	1,2	1,2	95,1
	48	1	1,2	1,2	96,3
	49	2	2,5	2,5	98,8
	50	1	1,2	1,2	100,0
Total		81	100,0	100,0	

X2.1

		Frequency	Percent	Valid Percent	Cumulative Percent
Valid	N	5	6,2	6,2	6,2
	S	48	59,3	59,3	65,4
	SS	28	34,6	34,6	100,0
Total		81	100,0	100,0	

X2.2

		Frequency	Percent	Valid Percent	Cumulative Percent
Valid	TS	2	2,5	2,5	2,5
	N	9	11,1	11,1	13,6
	S	30	37,0	37,0	50,6
	SS	40	49,4	49,4	100,0
	Total	81	100,0	100,0	

X2.3

		Frequency	Percent	Valid Percent	Cumulative Percent
Valid	STS	2	2,5	2,5	2,5
	N	7	8,6	8,6	11,1
	S	49	60,5	60,5	71,6
	SS	23	28,4	28,4	100,0
	Total	81	100,0	100,0	

X2.4

		Frequency	Percent	Valid Percent	Cumulative Percent
Valid	TS	5	6,2	6,2	6,2
	N	6	7,4	7,4	13,6
	S	37	45,7	45,7	59,3
	SS	33	40,7	40,7	100,0
	Total	81	100,0	100,0	

X2.5

		Frequency	Percent	Valid Percent	Cumulative Percent
Valid	STS	2	2,5	2,5	2,5
	TS	3	3,7	3,7	6,2
	N	11	13,6	13,6	19,8
	S	36	44,4	44,4	64,2
	SS	29	35,8	35,8	100,0
	Total	81	100,0	100,0	

X2.6

		Frequency	Percent	Valid Percent	Cumulative Percent
Valid	TS	3	3,7	3,7	3,7
	N	3	3,7	3,7	7,4
	S	58	71,6	71,6	79,0
	SS	17	21,0	21,0	100,0
	Total	81	100,0	100,0	

Support Leader

		Frequency	Percent	Valid Percent	Cumulative Percent
Valid	11	2	2,5	2,5	2,5
	16	2	2,5	2,5	4,9
	22	5	6,2	6,2	11,1
	23	10	12,3	12,3	23,5
	24	7	8,6	8,6	32,1
	25	16	19,8	19,8	51,9
	26	15	18,5	18,5	70,4
	27	3	3,7	3,7	74,1
	28	8	9,9	9,9	84,0
	29	12	14,8	14,8	98,8
	30	1	1,2	1,2	100,0
	Total	81	100,0	100,0	

X3.1

		Frequency	Percent	Valid Percent	Cumulative Percent
Valid	STS	2	2,5	2,5	2,5
	TS	1	1,2	1,2	3,7
	N	21	25,9	25,9	29,6
	S	48	59,3	59,3	88,9
	SS	9	11,1	11,1	100,0
	Total	81	100,0	100,0	

X3.2

		Frequency	Percent	Valid Percent	Cumulative Percent
Valid	TS	2	2,5	2,5	2,5
	N	22	27,2	27,2	29,6
	S	52	64,2	64,2	93,8
	SS	5	6,2	6,2	100,0
	Total	81	100,0	100,0	

X3.3

		Frequency	Percent	Valid Percent	Cumulative Percent
Valid	TS	4	4,9	4,9	4,9
	N	11	13,6	13,6	18,5
	S	57	70,4	70,4	88,9
	SS	9	11,1	11,1	100,0
	Total	81	100,0	100,0	

X3.4

		Frequency	Percent	Valid Percent	Cumulative Percent
Valid	TS	4	4,9	4,9	4,9
	N	16	19,8	19,8	24,7
	S	53	65,4	65,4	90,1
	SS	8	9,9	9,9	100,0
	Total	81	100,0	100,0	

X3.5

		Frequency	Percent	Valid Percent	Cumulative Percent
Valid	TS	3	3,7	3,7	3,7
	N	21	25,9	25,9	29,6
	S	48	59,3	59,3	88,9
	SS	9	11,1	11,1	100,0
	Total	81	100,0	100,0	

Budaya Kerja

		Frequency	Percent	Valid Percent	Cumulative Percent
Valid	11	2	2,5	2,5	2,5
	12	2	2,5	2,5	4,9
	13	1	1,2	1,2	6,2
	15	1	1,2	1,2	7,4
	16	2	2,5	2,5	9,9
	17	5	6,2	6,2	16,0
	18	7	8,6	8,6	24,7
	19	20	24,7	24,7	49,4
	20	30	37,0	37,0	86,4
	21	6	7,4	7,4	93,8
	22	3	3,7	3,7	97,5
	23	2	2,5	2,5	100,0
Total		81	100,0	100,0	

Y.1

		Frequency	Percent	Valid Percent	Cumulative Percent
Valid	N	12	14,8	14,8	14,8
	S	43	53,1	53,1	67,9
	SS	26	32,1	32,1	100,0
Total		81	100,0	100,0	

Y.2

		Frequency	Percent	Valid Percent	Cumulative Percent
Valid	TS	1	1,2	1,2	1,2
	N	15	18,5	18,5	19,8
	S	43	53,1	53,1	72,8
	SS	22	27,2	27,2	100,0
Total		81	100,0	100,0	

Y.3

		Frequency	Percent	Valid Percent	Cumulative Percent
Valid	TS	3	3,7	3,7	3,7
	N	12	14,8	14,8	18,5
	S	54	66,7	66,7	85,2
	SS	12	14,8	14,8	100,0
	Total	81	100,0	100,0	

Y.4

		Frequency	Percent	Valid Percent	Cumulative Percent
Valid	STS	1	1,2	1,2	1,2
	TS	2	2,5	2,5	3,7
	N	6	7,4	7,4	11,1
	S	50	61,7	61,7	72,8
	SS	22	27,2	27,2	100,0
	Total	81	100,0	100,0	

Y.5

		Frequency	Percent	Valid Percent	Cumulative Percent
Valid	TS	3	3,7	3,7	3,7
	N	8	9,9	9,9	13,6
	S	57	70,4	70,4	84,0
	SS	13	16,0	16,0	100,0
	Total	81	100,0	100,0	

Y.6

		Frequency	Percent	Valid Percent	Cumulative Percent
Valid	STS	2	2,5	2,5	2,5
	TS	1	1,2	1,2	3,7
	N	32	39,5	39,5	43,2
	S	39	48,1	48,1	91,4
	SS	7	8,6	8,6	100,0

Total	81	100,0	100,0
-------	----	-------	-------

Y.7

		Frequency	Percent	Valid Percent	Cumulative Percent
Valid	STS	1	1,2	1,2	1,2
	TS	2	2,5	2,5	3,7
	N	9	11,1	11,1	14,8
	S	59	72,8	72,8	87,7
	SS	10	12,3	12,3	100,0
	Total	81	100,0	100,0	

Y.8

		Frequency	Percent	Valid Percent	Cumulative Percent
Valid	TS	2	2,5	2,5	2,5
	N	10	12,3	12,3	14,8
	S	51	63,0	63,0	77,8
	SS	18	22,2	22,2	100,0
	Total	81	100,0	100,0	

Y.9

		Frequency	Percent	Valid Percent	Cumulative Percent
Valid	N	15	18,5	18,5	18,5
	S	43	53,1	53,1	71,6
	SS	23	28,4	28,4	100,0
	Total	81	100,0	100,0	

Y.10

		Frequency	Percent	Valid Percent	Cumulative Percent
Valid	TS	2	2,5	2,5	2,5
	N	7	8,6	8,6	11,1
	S	49	60,5	60,5	71,6
	SS	23	28,4	28,4	100,0
	Total	81	100,0	100,0	

Kinerja Karyawan

	Frequency	Percent	Valid Percent	Cumulative Percent
Valid 22	2	2,5	2,5	2,5
23	1	1,2	1,2	3,7
29	1	1,2	1,2	4,9
35	1	1,2	1,2	6,2
36	3	3,7	3,7	9,9
37	2	2,5	2,5	12,3
38	1	1,2	1,2	13,6
39	20	24,7	24,7	38,3
40	18	22,2	22,2	60,5
41	4	4,9	4,9	65,4
42	8	9,9	9,9	75,3
43	4	4,9	4,9	80,2
44	9	11,1	11,1	91,4
45	1	1,2	1,2	92,6
46	4	4,9	4,9	97,5
48	1	1,2	1,2	98,8
50	1	1,2	1,2	100,0
Total	81	100,0	100,0	

lampiran 5. UJI STATISTIK DESKRIPTIF

	N	Mean	Median	Mode	Std. Deviation
	Statistic	Statistic	Statistic	Statistic	Statistic
Learning Organization	81	40,11	41,00	39	5,779
Support Leader	81	25,12	25,00	25	3,465
Budaya Organisasi	81	18,95	20,00	20	2,334
Kinerja Pegawai	81	40,07	40,00	39	4,639
Valid N (listwise)	81				

lampiran 6. UJI VALIDITAS

Learning Organization (X1)				
KETERANGAN	Item	R.hitung	R.tabel	Kriteria
Learning Organization (X1)	X1.1	0,819	0,2185	Valid
	X1.2	0,756	0,2185	Valid
	X1.3	0,733	0,2185	Valid
	X1.4	0,778	0,2185	Valid
	X1.5	0,812	0,2185	Valid
	X1.6	0,796	0,2185	Valid
	X1.7	0,690	0,2185	Valid
	X1.8	0,784	0,2185	Valid
	X1.9	0,824	0,2185	Valid
	X1.10	0,601	0,2185	Valid
Support Leader (X2)				
KETERANGAN	Item	R.hitung	R.table	Kriteria
(X2)	X2.1	0,685	0,2185	Valid
	X2.2	0,757	0,2185	Valid
	X2.3	0,815	0,2185	Valid
	X2.4	0.823	0,2185	Valid
	X2.5	0,790	0,2185	Valid
	X2.6	0,705	0,2185	Valid
Budaya Kerja (X3)				
KETERANGAN	Item	R hitung	R. tabel	Kriteria
Budaya Kerja (X3)	X3.1	0,691	0,2185	Valid
	X3.2	0,616	0,2185	Valid
	X3.3	0,817	0,2185	Valid
	X3.4	0,728	0,2185	Valid
	X3.5	0,576	0,2185	Valid
Kinerja pegawai (Y)				
KETERANGAN	Item	R hitung	R tabel	Kriteria
Efektivitas Sistem Informasi Akuntansi (Y)	Y.1	0,582	0,2185	Valid
	Y.2	0,667	0,2185	Valid
	Y.3	0,649	0,2185	Valid
	Y.4	0,732	0,2185	Valid
	Y.5	0,739	0,2185	Valid
	Y.6	0,655	0,2185	Valid
	Y.7	0,689	0,2185	Valid

	Y.8	0,655	0,2185	Valid
	Y.9	0,610	0,2185	Valid
	Y.10	0,753	0,2185	Valid



lampiran 7. UJI RELIABILITAS

Case Processing Summary

		N	%
Cases	Valid	81	100,0
	Excluded ^a	0	,0
	Total	81	100,0

a. Listwise deletion based on all variables in the procedure.

Reliability Statistics

Cronbach's Alpha	N of Items
,777	11

Item-Total Statistics

	Scale Mean if Item Deleted	Scale Variance if Item Deleted	Corrected Item-Total Correlation	Cronbach's Alpha if Item Deleted
X1.1	76,14	120,044	,796	,753
X1.2	76,32	119,296	,722	,753
X1.3	75,93	121,994	,703	,759
X1.4	76,36	121,158	,752	,756
X1.5	76,27	118,125	,784	,749
X1.6	76,14	119,619	,769	,753
X1.7	76,36	122,383	,654	,760
X1.8	76,04	120,686	,757	,755
X1.9	76,21	120,793	,803	,755
X1.10	76,36	124,108	,559	,765
Learning Organization	40,11	33,400	1,000	,918

Case Processing Summary

		N	%
Cases	Valid	81	100,0
	Excluded ^a	0	,0
	Total	81	100,0

a. Listwise deletion based on all variables in the procedure.

Reliability Statistics

Cronbach's Alpha	N of Items
,791	7

Item-Total Statistics

	Scale Mean if Item Deleted	Scale Variance if Item Deleted	Corrected Item-Total Correlation	Cronbach's Alpha if Item Deleted
X2.1	45,96	42,911	,636	,776
X2.2	45,91	40,505	,703	,759
X2.3	46,12	39,985	,772	,753
X2.4	46,04	39,236	,778	,748
X2.5	46,17	38,695	,730	,747
X2.6	46,15	42,328	,655	,772
Support Leader	25,12	12,010	1,000	,853

Case Processing Summary

		N	%
Cases	Valid	81	100,0
	Excluded ^a	0	,0
	Total	81	100,0

a. Listwise deletion based on all variables in the procedure.

Reliability Statistics

Cronbach's Alpha	N of Items
,771	6

Item-Total Statistics

	Scale Mean if Item Deleted	Scale Variance if Item Deleted	Corrected Item-Total Correlation	Cronbach's Alpha if Item Deleted
X3.1	34,15	17,428	,589	,735
X3.2	34,16	18,661	,525	,754
X3.3	34,02	17,199	,760	,716
X3.4	34,10	17,640	,647	,732
X3.5	34,12	18,560	,464	,758
Budaya Kerja	18,95	5,448	1,000	,716

Case Processing Summary

		N	%
Cases	Valid	81	100,0
	Excluded ^a	0	,0
	Total	81	100,0

a. Listwise deletion based on all variables in the procedure.

Reliability Statistics

Cronbach's Alpha	N of Items
,764	11

Item-Total Statistics

	Scale Mean if Item Deleted	Scale Variance if Item Deleted	Corrected Item-Total Correlation	Cronbach's Alpha if Item Deleted
Y.1	75,98	79,324	,531	,749
Y.2	76,09	77,755	,621	,743
Y.3	76,22	78,500	,604	,745
Y.4	76,04	76,561	,691	,738
Y.5	76,16	77,686	,705	,741
Y.6	76,56	77,300	,604	,742
Y.7	76,22	78,000	,648	,743
Y.8	76,10	78,390	,611	,745
Y.9	76,05	78,823	,561	,747
Y.10	76,00	77,125	,719	,739
Kinerja Karyawan	40,07	21,519	1,000	,865

lampiran 8. UJI ANALISIS REGRESI LINEAR BERGANDA, UJI T, UJI F, KOEFISIEN DETERMINASI

Variables Entered/Removed^a

Model	Variables Entered	Variables Removed	Method
1	Budaya Kerja, Support Leader, Learning Organization ^b		Enter

a. Dependent Variable: Kinerja Karyawan

b. All requested variables entered.

Model Summary

Model	R	R Square	Adjusted R Square	Std. Error of the Estimate
1	,875 ^a	,765	,756	2,290

a. Predictors: (Constant), Budaya Kerja, Support Leader, Learning Organization

ANOVA^a

Model		Sum of Squares	Df	Mean Square	F	Sig.
1	Regression	1317,851	3	439,284	83,786	,000 ^b
	Residual	403,705	77	5,243		
	Total	1721,556	80			

a. Dependent Variable: Kinerja Karyawan

b. Predictors: (Constant), Budaya Kerja, Support Leader, Learning Organization

Coefficients^a

Model		Unstandardized Coefficients		Standardized Coefficients	t	Sig.
		B	Std. Error	Beta		
1	(Constant)	6,684	2,280		2,931	,004
	Learning Organization	,303	,075	,377	4,058	,000
	Support Leader	,565	,108	,422	5,219	,000
	Budaya Kerja	,371	,148	,187	2,506	,014

a. Dependent Variable: Kinerja Karyawan





UNIVERSITAS MUHAMMADIYAH PONOROGO
FAKULTAS EKONOMI

Jl. Budi Utomo No. 10 Ponorogo 63471 Jawa Timur Indonesia
Telp (0352) 481124, Fax. (0352) 461796, e-mail : akademik@umpo.ac.id Website : www.umpo.ac.id
Akreditasi Institusi B oleh BAN-PT
(SK Nomor : 77/SK/BAN-PT/AK-PPJ/PT/IV/2020)

BERITA ACARA BIMBINGAN SKRIPSI

1. Nama Mahasiswa : **AGUNG TRI WIDODO**
2. NIM : 16414146
3. Jurusan : Manajemen
4. Bidang : MSDM
5. Alamat : Ds. Kedung Panji, Kec. Lembeyan, Kab. Magetan
6. Judul Skripsi : Pengaruh *Learning Organization, Support Leader* dan Budaya Kerja terhadap Kinerja Karyawan (Studi pada Dinas Pertanian Kab. Magetan)
7. Masa Pembimbingan : September 2020 s/d Agustus 2021
8. Tanggal Mengajukan Skripsi :
9. Konsultasi :

Tanggal Disetujui	BAB	Paraf Pembimbing
12/11/2020	Rvisi Bab proposal	[Signature]
19/11/2020	Rvisi Bab Disposisi	[Signature]
27/11/2020	Rvisi Bab Proposal	[Signature]
2/12/2020	acc proposal	[Signature]
8-Jan-2021	Acc Bab 1, 2, 3 Kusioner Acc	[Signature]
30/11/2020	Bab 1, 2, 3	[Signature]
22/11/2021	Bab 4, 5	[Signature]
25/11/2021	acc Bab 5	[Signature]
25/11/2021	acc Bab 4, 5	[Signature]

10. Tanggal Selesai Penulisan Skripsi : _____
11. Keterangan Bimbingan Telah selesai : _____
12. Telah Di Evaluasi/Di Uji Dengan Nilai : _____ (angka)
_____ (huruf)

Pembimbing,

NANING KRISTYANA, SE.MM
NIDN. 0721117501

Ponorogo, 22 September 2020
Dekan,

Dr. HADI SUMARSONO, SE. M.Si
NIP. 19760508 200501 1 002